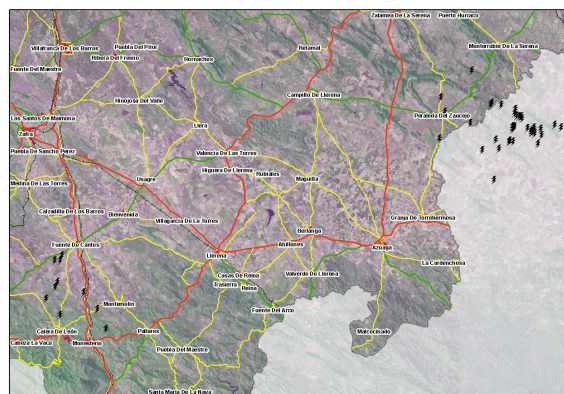


FICHA DE SEGUIMIENTO METEOROLOGICO DEL PLAN INFOEX. DEL 26 AL 30 DE AGOSTO DE 2013.

Condiciones previas

Días sin lluvia*/Lluvia últimos 5 días	Temperaturas máximas (D0/D-5)
Hoyos: 122 días/0,0mm	Hoyos: 35,7°C
Hurdes/Azabal: 69 días/0,0mm	Pinofranqueado: 34,4°C
Gargantilla: 69 días/0,0mm	Hervás: 33,6°C
Guadalupe: 70 días/0,0mm	Guadalupe: 36,4°C
Mirabel: 101 días/0,0mm	Serradilla: 36,9°C
Cáceres: 102 días/0,0mm	Cáceres: 36,0°C
El Pino: 82 días/0,0mm	El Pino: 33,7°C
Navalvillar de P.: 101 días/0,0mm	Navalvillar de P.: 36,4°C
Zalamea de la S: 101 días/0,0mm	Zalamea de la S: 36,3°C*
Olivenza: 56 días/0,0mm	Olivenza: 36,0°C
Monesterio: 112 días/0,0mm	Monesterio: 34,7°C*
*>5mm	*Serie incompleta

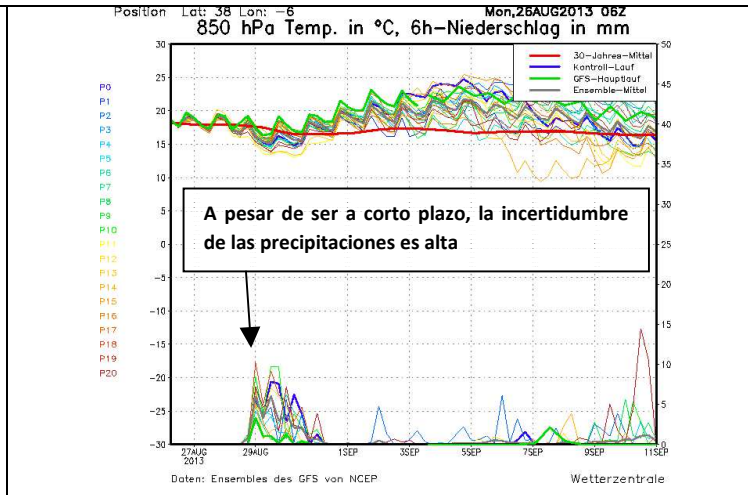
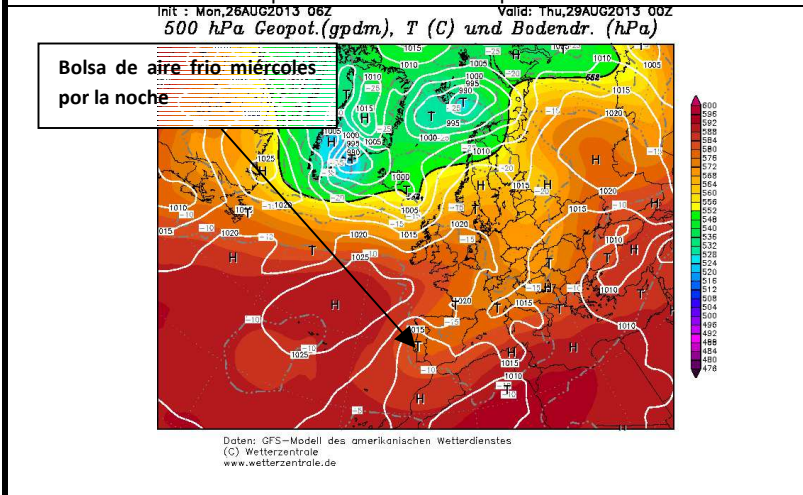
Información previa. Tormentas en el sur



Ayer domingo se formaron algunas tormentas en el sur y este de la provincia de Badajoz, dejando hasta 50 rayos en el entorno de Calera de León y Peraleda de Zaucejo. Se produjeron lluvias pero no registradas en ninguna estación de la zona.

Situación Sinóptica Actual (D0/D3)

Seguimos con el dominio anticiclónico durante todo el horizonte de previsión, pero las condiciones de inestabilidad en altura producirán tormentas los próximos días. Continuando con la situación descrita en el informe anterior, el anticiclón sigue muy fuerte, inamovible, estirado desde las llanuras centroeuropeas hasta las Azores. La diferencia que se plantea con situaciones precedentes, es la subida en latitud de los anticiclones que unido a la potencia de los anticiclones, arrastran una bolsa de aire frío en altura que provocará una inestabilización en la península, mucho más aguda y persistente en la fachada mediterránea, pero que puede desplazarse hasta el centro y oeste de la península. A pesar de ser una previsión a corto plazo (miércoles-jueves) la incertidumbre es elevada por lo caótico de este tipo de bolsas de aire frío en altura.

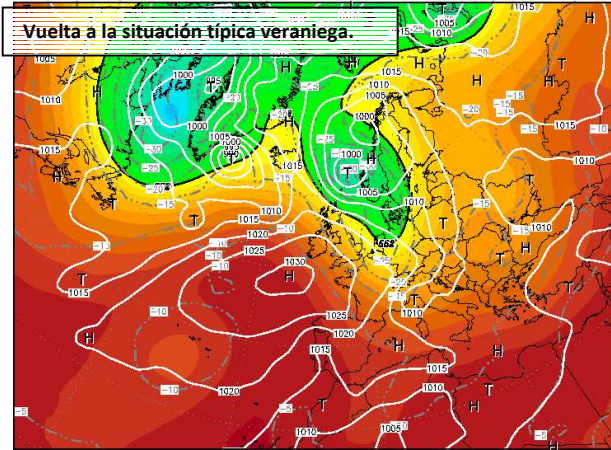


- Temperaturas:** Temperaturas en descenso paulatino y continuado
- Temperaturas máximas: Máximas de 31 a 34°C el lunes, bajando para los días siguientes hasta llegar a un mínimo de 28-33°C el jueves.
 - Temperaturas mínimas: También en descenso, desde los 17-21 del lunes hasta rondar los 15°C para el jueves. La nubosidad minimizará la irradiación nocturna por lo que las temperaturas no bajarían a un ritmo lógico.
- Humedad relativa:** En aumento paulatino tanto en las mínimas como en las máximas, mas marcado en estas últimas. Hoy lunes aun se mantendrán bajas, sobre todo las mínimas. Registros mínimos pasarán de rondar el 15% el lunes para superar el 25-30% el jueves. Los registros máximos son más variables territorialmente, pero el aumento está asegurado, desde el 60% aproximadamente hasta superar el 85% el jueves.
- Viento:** Viento débil en general, solo será más intenso por la mañana en el valle del Tajo y por las noches en la zona noroeste. En el caso de que aparezcan fenómenos tormentosos, el régimen de vientos cambiará llegando a ser intensos y variables. La componente será muy variable predominando el SO por las tardes.
- Inestabilidad:** La inestabilidad típica de verano producida por el recalentamiento de la superficie va a ir perdiendo fuerza, quedándose recluida a las horas de más calor y cuanto más al este de la región. Asimismo, la vaguada y bolsa de aire frío en altura favorecerá el crecimiento de nubosidad de evolución, esto es un síntoma claro de potencial convectivo en capas altas que será destacable para los próximos días, sobre todo miércoles y jueves.
- Precipitaciones:** Alta probabilidad de tormenta miércoles y jueves. La dificultad en la previsión está en la ubicación final de la bolsa de aire frío: A priori, con la salida actual nos rozará por el noreste de la región con poco aporte de humedad en altura, por lo que las tormentas quedarían recluidas al este y sur. En el caso de que la bolsa de aire frío supere el estrecho y se sitúe en la fachada occidental, las precipitaciones serían mucho más generalizadas e intensas.

Medio plazo (D+3-D+6)

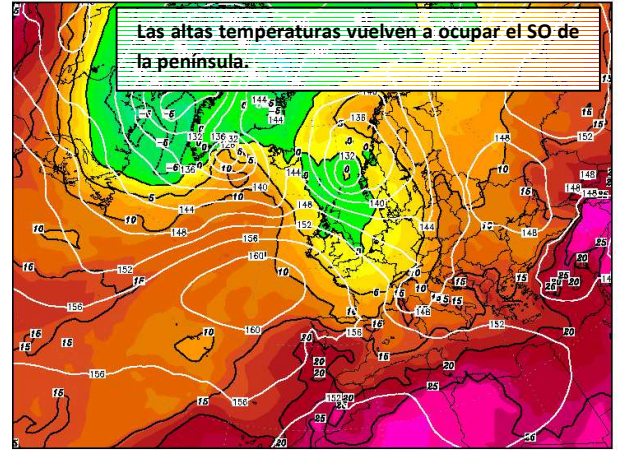
Descripción sinóptica: Una vez desaparezca la influencia de la bolsa de aire frío, se restablece la situación anticiclónica típica con un aumento de la presión del anticiclón que vuelve a situarse en su parte central sobre las cercanías Islas Británicas, con una vuelta al régimen de SSE que propiciará un aumento de las temperaturas y un descenso de la humedad relativa. Es una previsión que debe confirmarse una vez deje de afectarnos la bolsa de aire frío en altura, pues las previsiones son muy inestables en este sentido.

Init : Mon,26AUG2013 06Z Valid: Sun,01SEP2013 12Z
500 hPa Geopot. (gpm), T (C) und Bodendr. (hPa)



Daten: GFS-Modell des amerikanischen Wetterdienstes
(C) Wetterzentrale
www.wetterzentrale.de

Init : Mon,26AUG2013 06Z Valid: Sun,01SEP2013 12Z
850 hPa Geopot. (gpm) und Temperatur (Grad C)

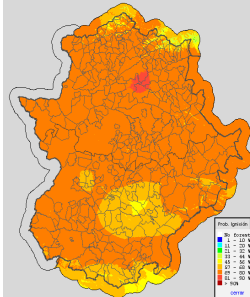


Daten: GFS-Modell des amerikanischen Wetterdienstes
(C) Wetterzentrale
www.wetterzentrale.de

Implicaciones operativas

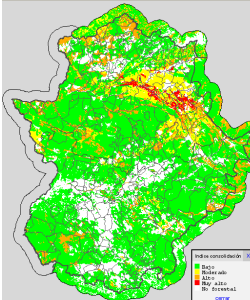
Condiciones de inicio: Las condiciones se mantendrán favorables hasta mediados de semana, que será cuando la influencia de la masa de aire frío y por tanto la inestabilidad asociada a ella comience a notarse. Se producirá un descenso de las temperaturas y un incremento de la humedad relativa y se esperan fenómenos tormentosos en zonas de sierra y con mayor probabilidad cuanto más orientadas a la E - S. A pesar de esto, los combustibles se mantienen totalmente disponibles para arder, pero experimentarán cierta recuperación por las noches, para estar plenamente disponibles durante las horas centrales del día

Mapa de la probabilidad de ignición. (situación más desfavorable)



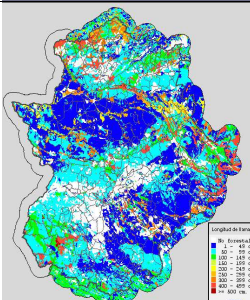
Capacidad de consolidación: Los incendios consolidarán con facilidad sobre todo durante las horas centrales del día, ya que los combustibles están totalmente disponibles en estos momentos, ya que el descenso de las temperaturas y el aumento de la humedad relativa permitirá cierta recuperación de la vegetación durante las noches. Los vientos asociados a los fenómenos tormentosos, favorecerán la propagación de los incendios, especial atención a finales de semana.

Mapa de índice de consolidación. (situación más desfavorable)

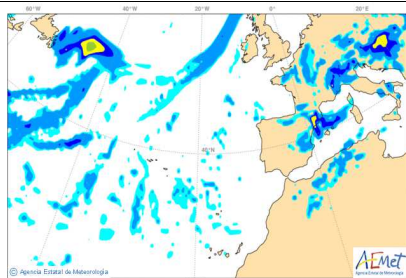


Capacidad de extinción: La capacidad de extinción se verá superada de manera puntual en todas aquellas zonas con elevada acumulación de combustibles y en zonas de ladera, pero por lo general, a medida que transcurra la semana, irán mejorando las condiciones para el control y la extinción de los incendios. Los vientos asociados a las tormentas complicarán las labores de extinción, especial atención a las zonas de sierra. Las noches y las primeras horas de la mañana serán momentos propicios para el control de los incendios.

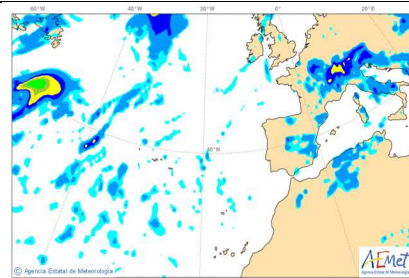
Mapa de longitud de llama. (situación más desfavorable)



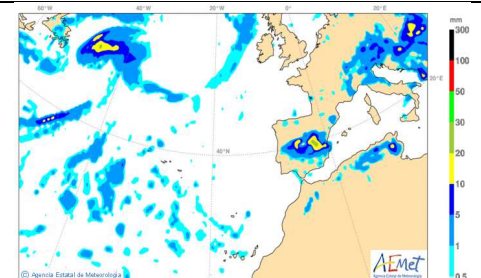
Aplicaciones: Lo más significativos para esta semana, son los posibles fenómenos tormentosos que se esperan para finales de la semana, los cuáles, traen asociados rayos y vientos fuertes y erráticos. Como se está indicando, se espera un descenso de las temperaturas e incluso se pueden producir precipitaciones para finales de semana (abajo se incluyen varios mapas del Modelo Hirlam-AEMET 0.16⁰), donde se reflejan dichas precipitaciones.



Lunes 26 de agosto de 2013



Martes 27 de agosto de 2013



Miércoles 28 de agosto de 2013