

Condiciones previas

Días sin lluvia*/Lluvia últimos 5 días

Hoyos: 36 días/0,0mm
Pinofrankado: 36 días/0,0mm
Plasencia.: 42 días/0,0mm
Guadalupe: 16 días/0,0 mm
Serradilla: 36 días/0,0 mm
Cáceres: 17 días/0,0 mm
Pueblo de Ob.: 36 días/0,0 mm
Herrera del D.: 36 días/0,0 mm
Manchita: 36 días/0,0mm
Badajoz: 55 días/0,0 mm
Zafra: 36 días/0,0 mm
*>5mm

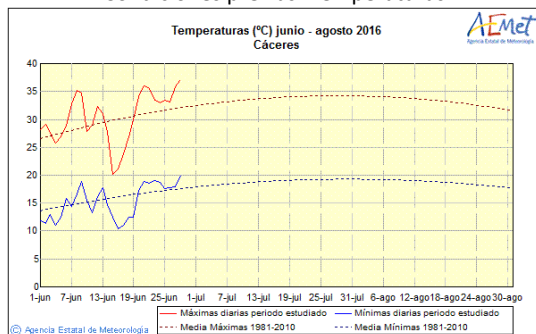
Fuente: AEMET-METEOROS-METEOCLIMATIC

Temperaturas máximas (D0/D-5)

Hoyos: 35,6°C
Pinofrankado: 35,2°C
Plasencia.: 37,6°C
Guadalupe: 34,6°C
Serradilla: 38,1°C*
Cáceres: 38,1°C
Puebla de Obando: 35,7°C
Herrera del D.: 37,1°C
Manchita: 37,1°C
Badajoz: 38,5°C
Zafra: 35,1°C
*Serie incompleta

Fuente: AEMET-METEOROS-METEOCLIMATIC

Condiciones previas. Temperaturas

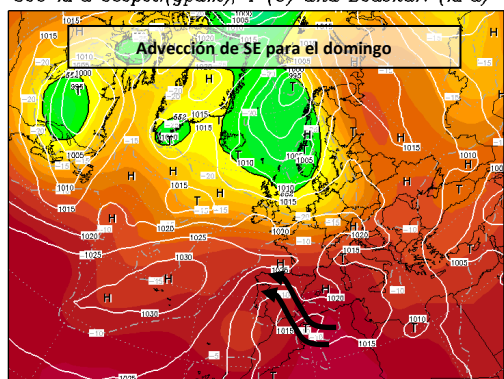


A falta del análisis de los resúmenes mensuales de AEMET, podemos ver cómo, al menos en la estación de Cáceres, las temperaturas se han comportado de forma más o menos normal, muy cercana a las medias en el caso de las mínimas, y ligeramente por encima de la media para las máximas. Cabe destacar el periodo central con temperaturas anormalmente bajas.
Fuente: AEMET

Situación Sinóptica Actual (D0/D3)

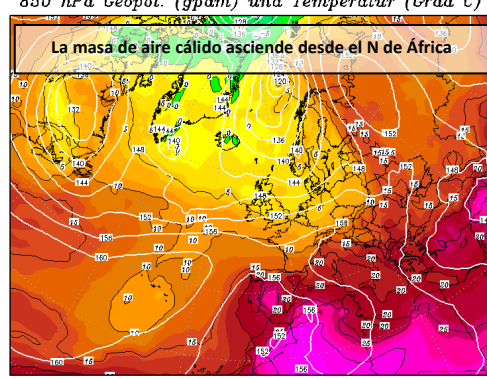
Situación de puente anticiclónico. Hoy viernes aún estamos afectados por la vaguada atlántica, que se retira hacia el norte para el sábado dejar la Península bajo la afección del anticiclón de las Azores haciendo puente con el situado en Europa oriental. Esta configuración sinóptica irá favoreciendo la ascensión de la masa de aire africana, que tendrá su punto de mayor afección el domingo. Para el lunes otra vaguada rompería esta situación que se confinaría para la primera parte de la semana que viene.

Init : Fri,01JUL2016 06Z Valid: Sun,03JUL2016 12Z
500 hPa Geopot.(gpm), T (C) und Bodendr. (hPa)

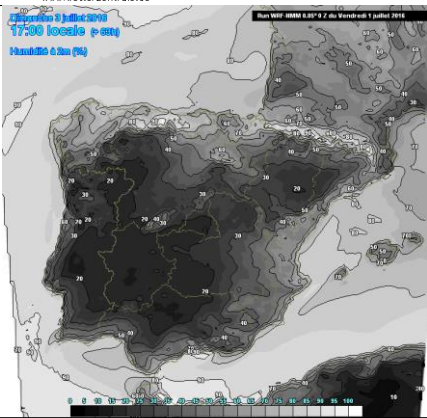


Daten: GFS-Modell des amerikanischen Wetterdienstes
(C) Wetterzentrale
www.wetterzentrale.de

Init : Fri,01JUL2016 06Z Valid: Sun,03JUL2016 18Z
850 hPa Geopot. (gpm) und Temperatur (Grad C)



Daten: GFS-Modell des amerikanischen Wetterdienstes
(C) Wetterzentrale
www.wetterzentrale.de



Humedad relativa por debajo del 20% casi generalizada el domingo



Predicción de lluvias para el domingo tarde, este tipo de mapas hay que interpretarlo como posibilidad de chubascos tormentosos.

Fuente: wetterzentrale.de y meteoief.fr correspondiendo con los modelos GFS global y WRF 0.05°.

Temperaturas: en ascenso hasta el domingo, descenso a partir del lunes:

- Temperaturas máximas: Pico máximo el domingo con registros de 36-39°C (quizás en alguna estación >40°C) con descenso de 2-3°C para el lunes.
- Temperaturas mínimas: por encima 20°C en la mayor parte de la región, sobre todo en cuencas de la mitad oriental donde el domingo podrían no bajar de los 22-23°C.

Humedad relativa: Valores bajos, con mínimos en torno al 20%, o ligeramente más bajos y registros nocturnos que rondarían el 50-60% en la madrugada del sábado-domingo y domingo-lunes. Aumento a partir del lunes por la tarde.

Viento: El viernes de poniente débiles con alguna racha moderada por la tarde. Para sábado y domingo, variables, de intensidad baja durante todo el fin de semana con predominio del levante por las mañanas, algo más intenso en valles de orientación paralela, sobre todo en el del Tajo. El lunes intensificándose de poniente, pero sin registros significativos. Sin un viento sinóptico marcado cogerá más protagonismo los vientos orográficos.

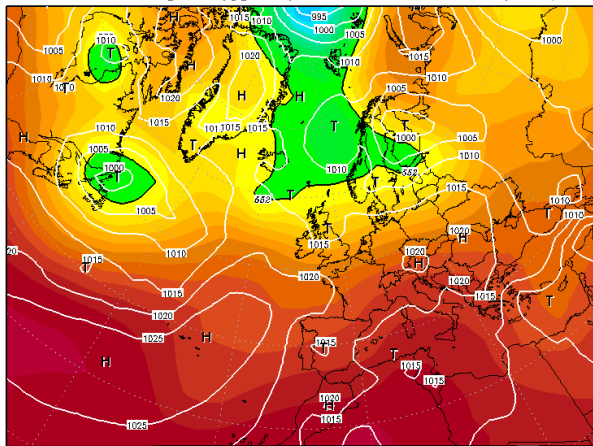
Inestabilidad: En zonas orientales Haines en niveles máximos durante todo el fin de semana, en zonas occidentales solo el domingo, que se mantendrá en niveles máximos desde las 12Z en toda la región debido al calentamiento de la superficie, inestabilidad que se mantendría en los primeros 3800-4000m de la atmósfera.

Lluvias: Probabilidad de tormentas el domingo en las zona sur, este y norte de la región, preferentemente en zonas montañosas, aunque no descartable en el resto. Continuidad hasta lunes o martes.

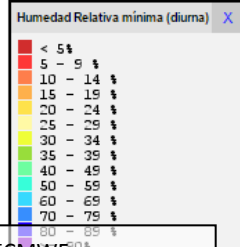
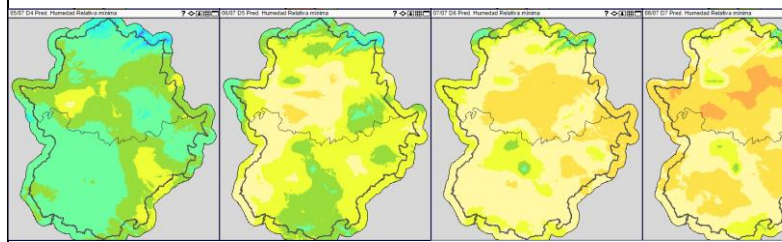
Medio plazo (D+3-D+6)

Descripción sinóptica: Cambio drástico en la situación meteorológica a partir del martes. La entrada desde el atlántico de una masa de aire de carácter marítimo, cambiará drásticamente las condiciones, con un aumento significativo de la humedad relativa y un descenso menos marcado de la temperatura. No todos los modelos marcan esta situación, por lo que habrá que confirmarla en próximos boletines. A partir de miércoles-jueves, normalización paulatina de las condiciones meteorológicas normales para la época.

Init : Fri,01JUL2016 00Z Valid: Tue,05JUL2016 00Z
500 hPa Geopot. (gpm) und Bodendruck (hPa)



Daten: ECMWF
(C) Wetterzentrale
www.wetterzentrale.de



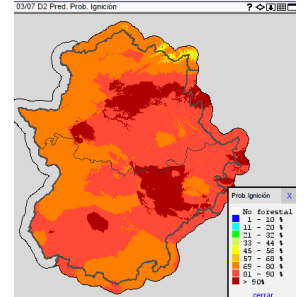
Secuencia de la HR mínima de martes a viernes según Meteologica, basado en ECMWF

Fuente: wetterzentrale.de. Modelo ECMWF y SIGYM de Meteologica

Implicaciones operativas

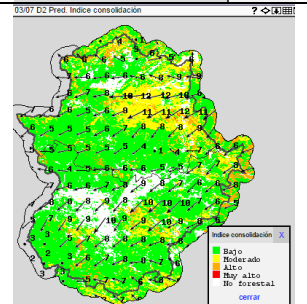
Condiciones de inicio: Condiciones muy propicias para el inicio de los incendios forestales, con probabilidad de ignición por encima del 90% en la mayor parte de la mitad este y sur. Incendios muy probables vinculados a actividades en campo. Escasa recuperación de la humedad en los finos durante la noche, sobre todo en la mitad oriental.

Mapa de la probabilidad de ignición. (situación más desfavorable para el domingo)



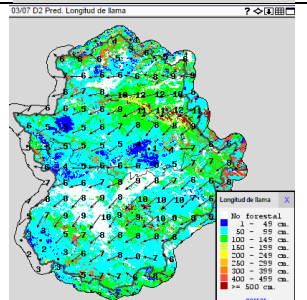
Capacidad de consolidación: Aun con la ausencia de vientos significativos, las condiciones de humedad y temperatura unida a la disponibilidad de los combustibles finos, harán que los incendios consoliden con rapidez, con propagaciones relativamente rápidas desde el inicio sobre combustibles finos muertos.

Mapa de índice de consolidación. (situación más desfavorable para el miércoles)



Capacidad de extinción: Ante la ausencia de viento, serán incendios guiados por el combustible y orografía. Especial atención a las zonas con gran acumulación de herbáceos muertos y zonas de matorral en zonas más expuestas y suelos menos profundos. Inestabilidad importante el domingo, posibilidad de desarrollo de columna convectiva de cierta importancia, posibilidad de ignición por rayo y vientos herráticos en zonas de tormenta.

Mapa de longitud de llama. (situación más desfavorable para el domingo)



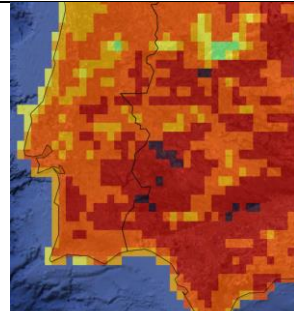
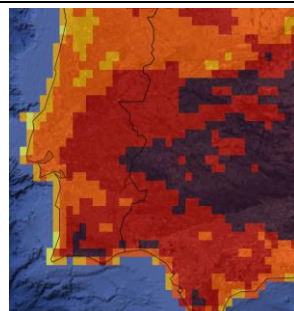
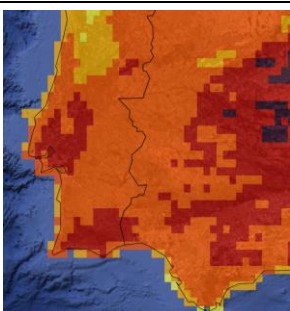
FWI

SABADO

DOMINGO

LUNES

Fuente: EFFIS



Fire Danger Forecast

- Very Low
- Low
- Moderate
- High
- Very High
- Extreme