

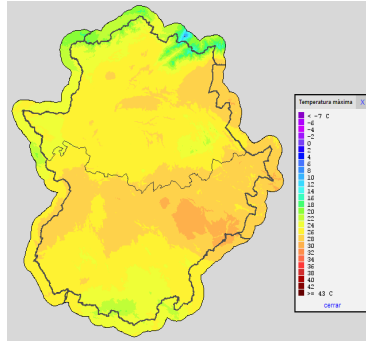
Condiciones previas

Días sin lluvia*/Lluvia últimos 5 días

Moraleja: 32 días/0,0mm
 Hurdes/Azabal: 32 días/0,0mm
 Gargantilla: 32 días/0,0mm
 Guadalupe: 32 días/0,0mm
 Mirabel: 32 días/0,0mm
 Aliseda: 32 días/0,0mm
 Alcántara: 32 días/0,0mm
 Puebla de Alc.: 32 días/0,0mm
 Monterrubio de la S: 32 días/0,0mm
 Olivenza: 32 días/0,0mm
 Jerez de los C.: 32 días/0,0mm
 *>5mm

Temperaturas máximas (D0/D-5)

Moraleja: 20,7°C
 Hurdes/Azabal: 21°C
 Gargantilla: 21,3°C
 Guadalupe: 21,3°C
 Mirabel: 21,5°C
 Aliseda: 22,1°C
 Alcántara: 22,8°C
 Puebla de Alc.: 23,7°C
 Monterrubio de la S: 23°C
 Olivenza: 22,2°C
 Jerez de los C.: 20,3°C
 *Serie incompleta



Condiciones previas.

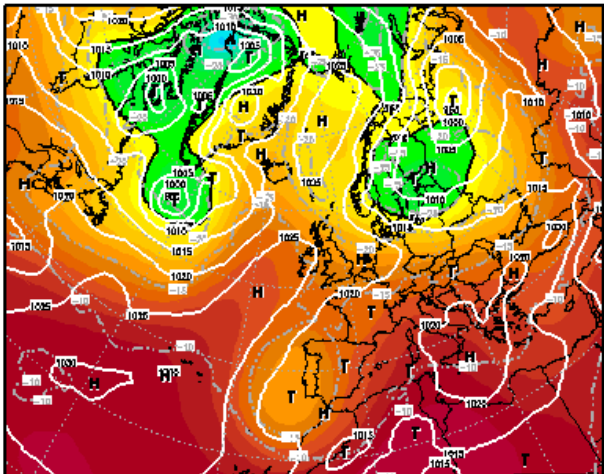
El sábado 21 de junio a las 12:51 hemos entrado oficialmente en verano. Durante el fin de semana las temperaturas han experimentado un claro descenso debido a la borrasca situada frente a las costas de Portugal, los vientos húmedos de componente sur-suroeste han favorecido al aumento de la humedad y nos han aportado algo de nubosidad. Durante la primera mitad de la semana seguiremos bajo su influencia y por lo tanto continuará el descenso de las temperaturas. El miércoles la situación comenzará a cambiar y terminaremos la semana con la subida de las temperaturas y tiempo más veraniego.

Fuente: Meteologica.

Situación Sinóptica Actual (D0/D3)

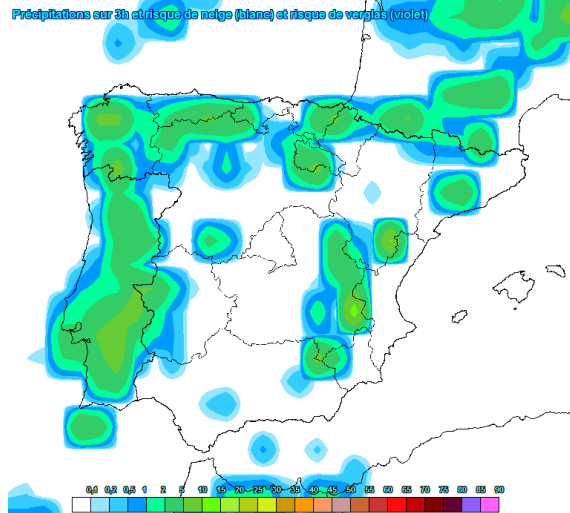
Tras el fin de semana con temperaturas muy agradables y algo de nubosidad, iniciamos la semana con unas condiciones muy similares. La borrasca sigue su avance lento adentrándose en la Península. Durante el día de hoy y mañana la borrasca pasará por la región aportándonos mayor nubosidad y algunas precipitaciones que pueden ser de carácter tormentoso en las zonas montañosas y sierras del norte, centro y sur de la comunidad. Las lluvias se esperan para la tarde del lunes y martes. Hoy comenzarán por la zona sur (Tentudia, Serena y Badajoz centro) y continuarán su avance (Sierra de San Pedro, Cáceres centro, Gata, Hurdes, Vera y Villuercas e Ibores). Las precipitaciones más importantes se esperan para la zona de Tentudia, Villuercas e Ibores.

Init : Mon, 23 JUN 2014 00Z Valid: Mon, 23 JUN 2014 12Z
500 hPa Geopot. (gpm), T (C) und Bodendr. (hPa)

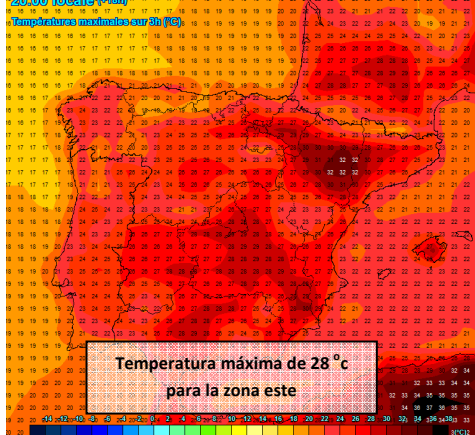


Daten: GFS-Modell des amerikanischen Wetterdienstes (C) Wetterzentrale.de

lundi 23 juin 2014 20:00 locale (18h) Run GFS 0h du lundi 23 juin 2014

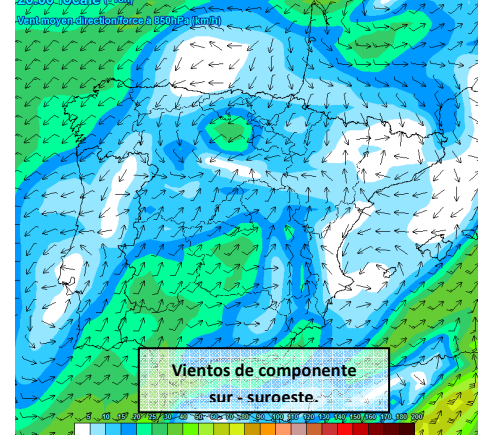


lundi 23 juin 2014 20:00 locale (18h) Run GFS 0h du lundi 23 juin 2014



Temperatura máxima de 28 °C para la zona este

lundi 23 juin 2014 20:00 locale (18h) Run GFS 0h du lundi 23 juin 2014



Vientos de componente sur - suroeste.

Fuente: wetterzentrale.de y meteociel.fr correspondiendo con los modelos GFS (global), GFS 0,5° NMM 0,05°

Temperaturas: No experimentarán grandes cambios con respecto a las del fin de semana, continuarán siendo muy suaves y descenderán algo en aquellas zonas en las que se produzcan precipitaciones. En ningún caso se espera que se superen los 27 °C. Será a finales de semana cuando comiencen a subir:

- Temperaturas máximas: 20 - 27 °C. Algo más bajas durante la primera mitad de la semana debido a las precipitaciones .
- Temperaturas mínimas: 10 - 14 °C.

Humedad relativa: Se producirá un aumento importante de la humedad relativa gracias a los vientos cargados de humedad procedentes del Atlántico. Se pueden generar bancos de nieblas en la zona de Badajoz a primeras horas de la mañana.

Viento: Irán ganando intensidad a lo largo de la tarde y sobre todo en aquellas zonas donde se produzcan fenómenos tormentosos. Serán de componente sur - suroeste. Posteriormente soplarán de oeste hasta final de semana.

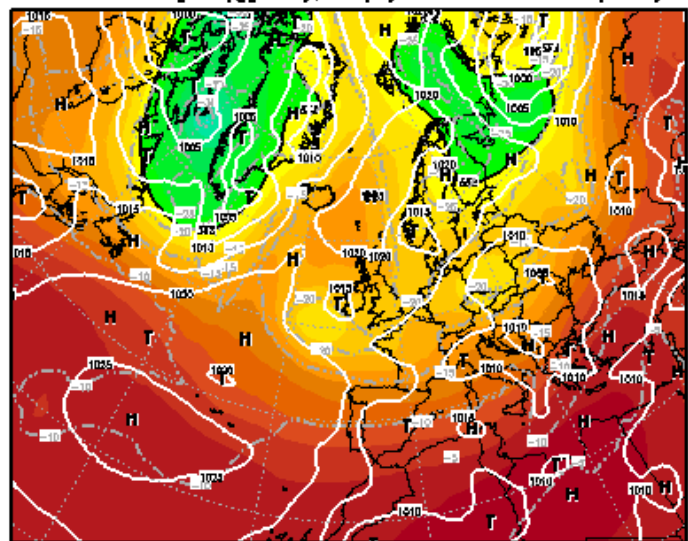
Inestabilidad: El paso de la masas de aire frío, nos asegura una atmósfera inestable, prueba de ello son las tormentas que se esperan para la tarde del lunes y martes. Esa inestabilidad desaparecerá a partir del miércoles cuando el anticiclón comience a ganar fuerza.

Lluvias: Se concentrarán en las jornadas del lunes y martes. Pasarán de oeste a este, pudiendo ser intensas en las zonas de Tentudia, Villuercas e Ibores .

Medio plazo (D+3-D+6)

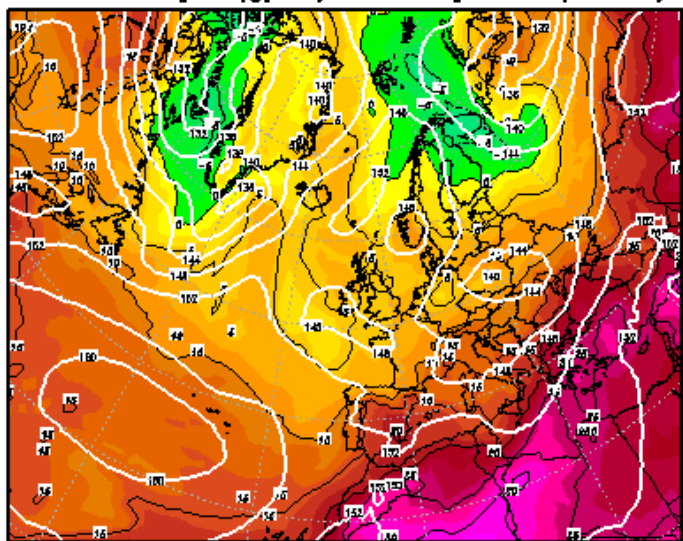
Descripción sinóptica: Como se viene indicando, vamos a diferenciar entre la primera mitad de la semana (lunes, martes y miércoles) que estaremos bajo la influencia de la borrasca, la cual irá atravesando la Península, nos dejará precipitaciones y tormentas sobre todo lunes y martes y con temperaturas más suaves. Y la segunda mitad de la semana (jueves, viernes, sábado y domingo) una vez pasada la borrasca, las temperaturas comenzarán a subir y desaparecerán las precipitaciones y la nubosidad. Se espera que el anticiclón comience a ganar fuerza y se coloque cerrando el paso a las borrascas.

Init : Mon,23 JUN 2014 00Z Valid: Thu,26 JUN 2014 18Z
500 hPa Ceopot.(gpm), T (C) und Bodendr. (hPa)



Daten: GFS-Modell des amerikanischen Wetterdienstes
 (C) Wetterzentrale
 www.wetterzentrale.de

Init : Mon,23 JUN 2014 00Z Valid: Thu,26 JUN 2014 18Z
850 hPa Ceopot. (gpm) und Temperatur (Grad C)



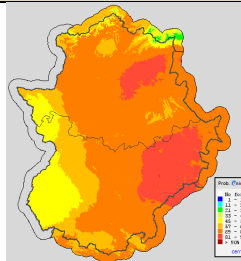
Daten: GFS-Modell des amerikanischen Wetterdienstes
 (C) Wetterzentrale
 www.wetterzentrale.de

Fuente: wetterzentrale.de

Implicaciones operativas

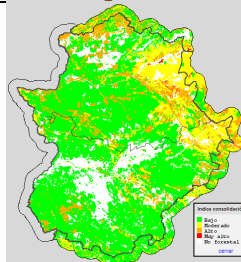
Condiciones de inicio: Para principios de semana, permanecerá baja. No será hasta finales de semana cuando comiencen a remontar las temperaturas y mejoren las condiciones de inicio. Durante el lunes y el martes por la tarde, los vientos ganarán intensidad pudiendo favorecer a la evolución y progresión de un posible incendio. Especial atención a las tormentas que se pueden desarrollar durante estos días.

Mapa de la probabilidad de ignición. (situación más desfavorable)



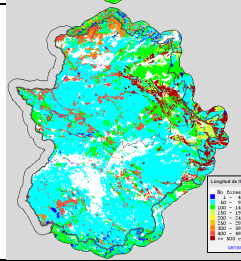
Capacidad de consolidación: Será baja durante la semana. Los vientos que soplarán con algo más de intensidad por las tardes, favorecerán a la evolución de los incendios. Estos progresarán por el combustible fino con facilidad pero le costará con los combustibles más pesados los cuales han acumulado algo de humedad gracias a los vientos del oeste que han soplado durante el fin de semana. No será hasta finales de la semana cuando mejoren las condiciones.

Mapa de índice de consolidación. (situación más desfavorable)



Capacidad de extinción: Salvo actuaciones en zonas puntuales de pendientes con orientación oeste y acumulación de combustibles finos y medios, el resto de intervenciones estarán dentro de la capacidad de extinción. Las posibles tormentas que se generen el lunes y martes por la tarde y los vientos erráticos asociados a ellas son factores a tener muy en cuenta durante las labores de extinción.

Mapa de longitud de llama. (situación más desfavorable)



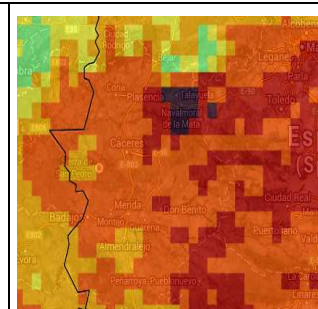
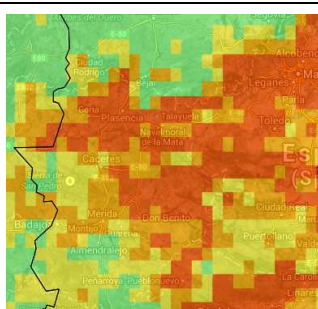
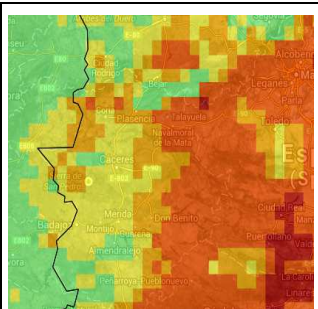
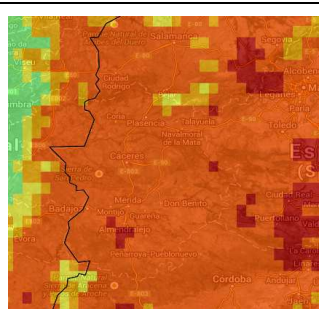
FWI:

LUNES

MARTES

MIÉRCOLES

JUEVES



MapLayers

- Very Low
- Low
- Moderate
- High
- Very High
- Extreme