

Condiciones previas

Días sin lluvia*/Lluvia últimos 5 días

Temperaturas máximas (D0/D-5)

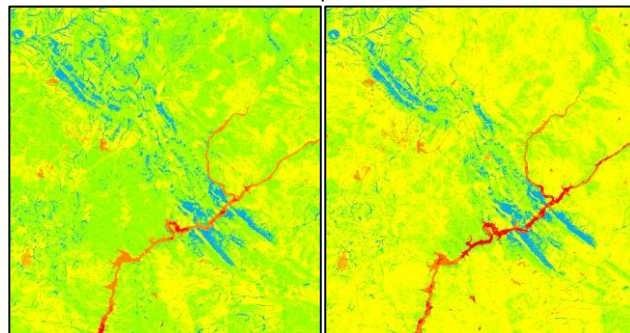
Hoyos: 25 días/0,0mm
Pinofranqueado: 25 días/0,0mm
Plasencia.: 31 días/0,0mm
Guadalupe: 5 día/0,0 mm
Serradilla: 25 días/0,0 mm
Cáceres: 6 días/0,0 mm
Pueblo de Ob.: 25 días/0,0 mm
Herrera del D.: 25 días/0,0 mm
Manchita: 25 días/0,0mm
Badajoz: 44 días/0,0 mm
Zafra: 25 días/0,0 mm
*>5mm

Hoyos: 32,6°C
Pinofranqueado: 34,4°C
Plasencia.: 34,1°C
Guadalupe: 32,4°C
Serradilla: 34,3°C
Cáceres: 35,8°C
Puebla de Obando: 33,9°C
Herrera del D.: 34,6°C
Manchita: 34,5°C
Badajoz: 35,8°C
Zafra: 32,6°C
*Serie incompleta

Fuente: AEMET-METEOROS-METEOCLIMATIC

Fuente: AEMET-METEOROS-METEOCLIMATIC

Condiciones previas. NDVI

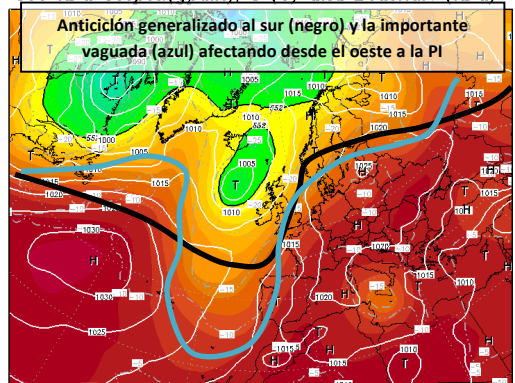


Perdida de humedad de los combustibles finos. Comparativa del índice de vegetación del satélite Sentinel-2 de los días 6 de junio (izquierda) y 19 de junio (derecha) en los Canchos del Ramiro. Se observa la pérdida de actividad fotosintética en las zonas de predominancia de combustibles herbáceos (pastizales y dehesas) mientras que en las zonas de combustibles leñosos los cambios apenas se notan.
Fuente: ESA

Situación Sinóptica Actual (D0/D3)

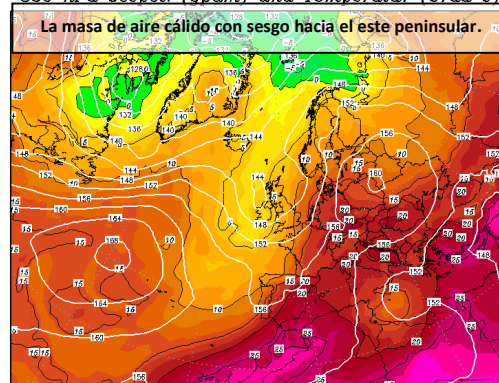
Situación anticiclónica, Azores y Centroeuropeo reforzados en altura por dos potentes dorsales dejando un ambiente anticiclónico en toda la Europa del sur propiciando una advección de S. La particularidad la aporta una vaguada bastante marcada que se adentra en el anticiclón desde el Atlántico, y que a partir de jueves afectaría a la PI entrando desde el oeste. Esta situación dulcificará la advección de la masa de aire cálido norteafricana que sufrimos de lunes a miércoles, desplazando la masa de aire cálido hacia levante.

Init : Tue,21JUN2016 00Z Valid: Wed,22JUN2016 18Z
500 hPa Geopot. (gpm), T (C) und Bodendr. (hPa)

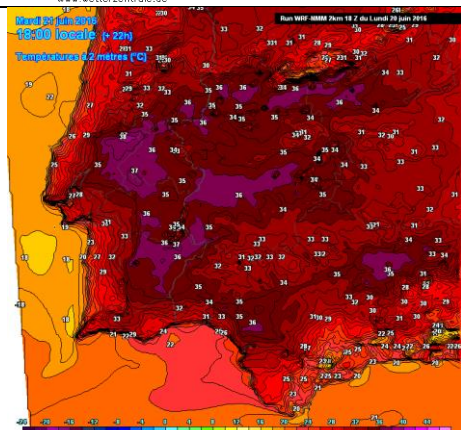


Daten: GFS-Modell des amerikanischen Wetterdienstes
(C) Wetterzentrale
www.wetterzentrale.de

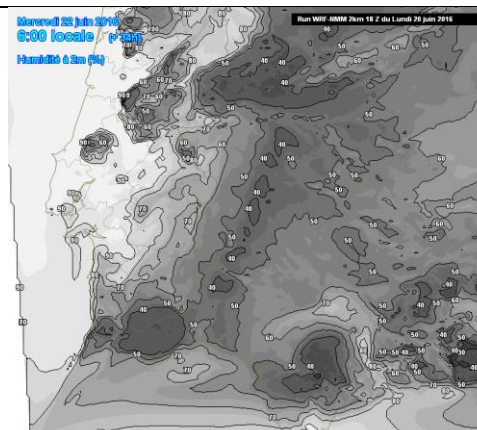
Init : Tue,21JUN2016 00Z Valid: Fri,24JUN2016 00Z
850 hPa Geopot. (gpm) und Temperatur (Grad C)



Daten: GFS-Modell des amerikanischen Wetterdienstes
(C) Wetterzentrale
www.wetterzentrale.de



Máximas del martes por encima de 35° en amplias zonas



HR nocturna del miércoles muy baja, por debajo del 50%

Fuente: wetterzentrale.de y meteociel.fr correspondiendo con los modelos GFS global y WRF 0.05°.

Temperaturas: Temperaturas se mantienen altas hasta el jueves, descenso posterior:

- Temperaturas máximas: Por encima de los 33-37°C hasta el miércoles, en descenso a partir del jueves de 3 a 5°C.
- Temperaturas mínimas: Elevadas, de 15°C en zonas de montaña a 22°C en zonas de Campo Arañuelo y valle del Tajo.

Humedad relativa: Valores bajos, con mínimos que pueden bajar del 15% en amplias zonas de la región para el miércoles. Los valores nocturnos no superarían el 45-50% el miércoles. A partir del jueves ligera recuperación al cambiar el régimen a poniente por la vaguada atlántica, con importantes diferencias entre oeste y este.

Viento: Vientos variables durante la semana: régimen de levante el martes y miércoles, rolando a WSW a partir del jueves. Intensidad elevada el miércoles por la mañana en el sur de la región y valle del Tajo, así como a partir del miércoles tarde o jueves por la afección de la vaguada atlántica. Las rachas máximas se situarían en torno a los 35-40km/h

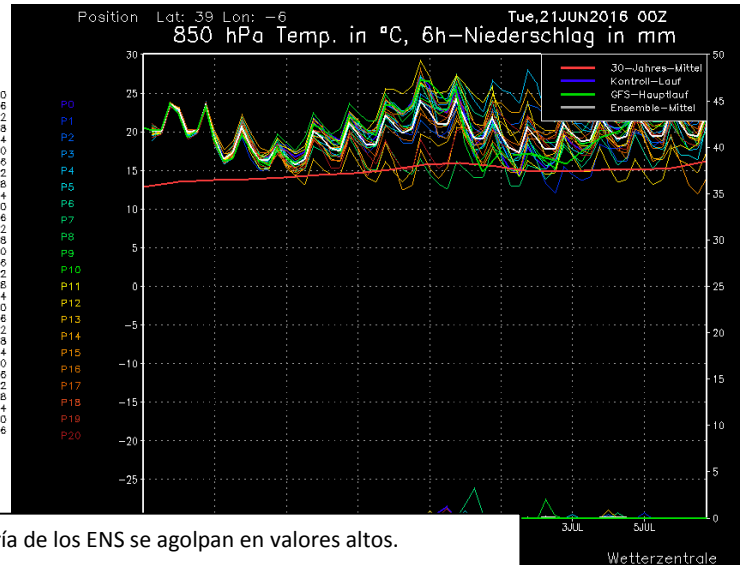
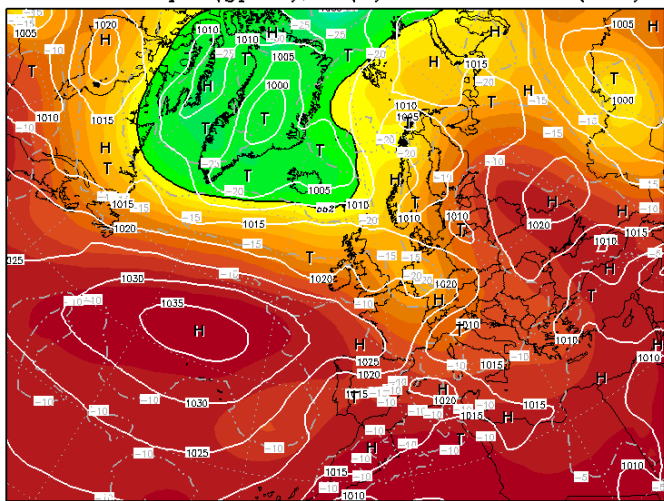
Inestabilidad: Con el recalentamiento de la superficie el índice de Haines se coloca en niveles máximos con inestabilidad en los niveles bajos de la atmosfera, hasta unos 2500m. Posibilidad de nubosidad de evolución en zona norte a medida que la vaguada se acerque por el oeste.

Lluvias: Sin probabilidad de lluvia

Medio plazo (D+3-D+6)

Descripción sinóptica: Para el fin de semana la vaguada se retira por el NE peninsular dejando de nuevo el camino libre a la configuración típica veraniega con el anticiclón estirado desde el Atlántico hasta el sur de Europa. Con esta localización de los centros de acción, el flujo de SSE volvería a afectar a la Península Ibérica.

Init : Tue,21JUN2016 00Z Valid: Sun,26JUN2016 18Z
 500 hPa Geopot.(gpm), T (C) und Bodendr. (hPa)



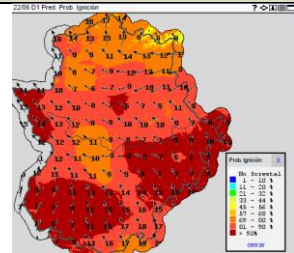
Vuelta a la configuración típica veraniega: la mayoría de los ENS se agolpan en valores altos.

Fuente: wetterzentrale.de. Modelo GFS Global

Implicaciones operativas

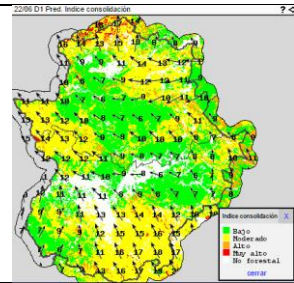
Condiciones de inicio: Condiciones muy propicias para el inicio de los incendios forestales, alta probabilidad de aparición de incendios vinculados a actividades en monte por chispas, roces y emisión de partículas incandescentes. Destacar la no recuperación de los valores nocturnos de la humedad relativa.

Mapa de la probabilidad de ignición. (situación más desfavorable para el miércoles)



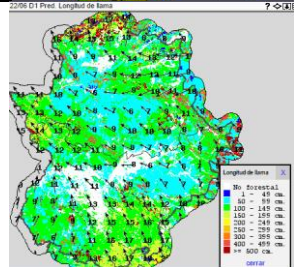
Capacidad de consolidación: Al índice anterior se le une el viento, que puede ser significativo en algunas zonas coincidiendo con valores desfavorables de humedad y temperatura. Ojo el miércoles que se plantea una situación donde el incendio puede evolucionar rápidamente en zonas de combustibles finos.

Mapa de índice de consolidación. (situación más desfavorable para el miércoles)



Capacidad de extinción: Las variables meteorológicas se sitúan en valores desfavorables, y como ya hemos podido comprobar en incendios recientes, el combustible grueso empieza a estar disponible con determinadas condiciones y allí donde las lluvias primaverales han sido menos generosas. Las zonas de modelos de pasto propagarán con rapidez y con la acumulación de combustibles pueden alcanzar bastante intensidad en zonas de avances o propagaciones principales. Las zonas de matorral en zonas más expuestas (viento, pendiente y exposición), pueden quedar fuera de capacidad en ataque directo desde tierra.

Mapa de longitud de llamas. (situación más desfavorable para el miércoles)



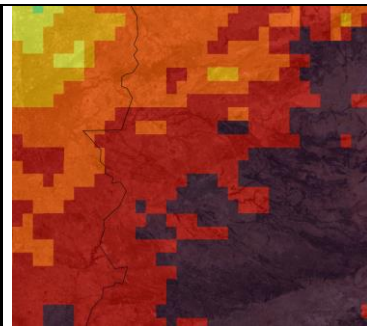
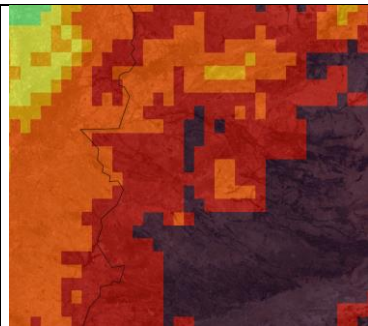
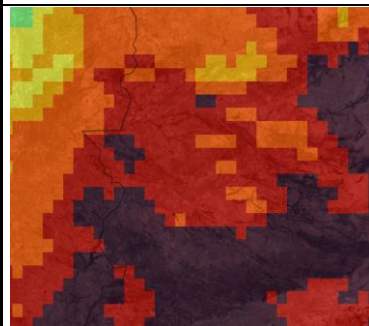
FWI

MIÉRCOLES

JUEVES

VIERNES

Fuente: EFFIS



Fire Danger Forecast

- Very Low
- Low
- Moderate
- High
- Very High
- Extreme