

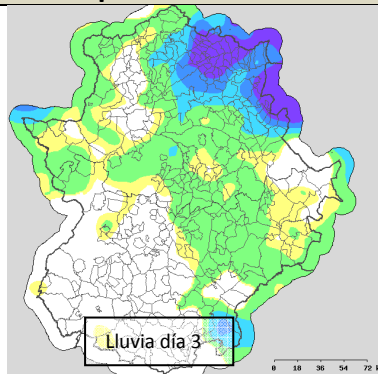
Condiciones previas

Días sin lluvia*/Lluvia últimos 5 días

Moraleja: 43 días/5,4 mm
 Hurdes/Azabal: 43 días/0,00 mm
 Gargantilla: 1 días/12,3 mm
 Guadalupe: 1 días/6,8 mm
 Mirabel: 1 días/10,7 mm
 Aliseda: 43 días/3,6 mm
 Alcántara: 43 días/0,60 mm
 Puebla de Alc.: 1 días/8,1 mm
 Monterrubio de la S: 9 días/1,4mm
 Olivenza: 9 días/0,4 mm
 Jerez de los C.: 2 días/7,3 mm
 *>5mm

Temperaturas máximas (D0/D-5)

Moraleja: 29,8°C
 Hurdes/Azabal: 30,0°C
 Gargantilla: 27,7°C
 Guadalupe: 26,9°C
 Mirabel: 28,3°C
 Aliseda: 30,6°C
 Alcántara: 31,1°C
 Puebla de Alc.: 30,2°C
 Monterrubio de la S: 29,53°C
 Olivenza: 30,3°C
 Jerez de los C.: 31,4°C
 *Serie incompleta



Condiciones previas.
 Días precedentes con mucha inestabilidad con tormentas que han afectado a todas las zonas aunque ni mucho menos han sido generalizadas. Como zona de lluvias más destacada tenemos la Vera y parte del Valle del Jerte, con lluvias superiores a los 25mm pero que incluso llega a los 53mm en Piorral. Otras zonas destacables son Valencia de Alcántara (>20mm) Sierra San Pedro (Alcuescar >15mm) y Zonas del SE (Azuaga > 10mm). La distribución de rayos caídos se divide entre la zona occidental el día 2 y el NE el día 3.

Fuente: REDAREX

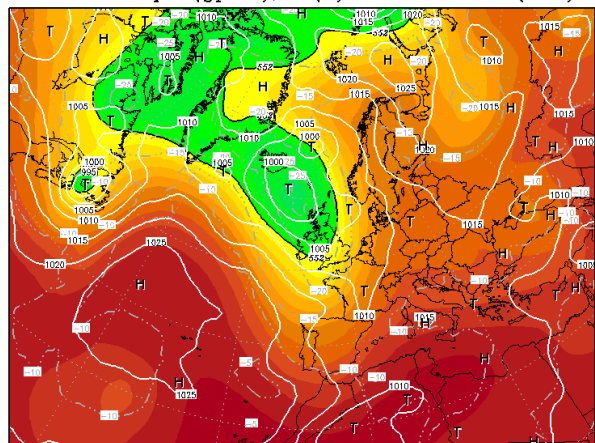
Fuente: REDAREX

Fuente: Meteologica.

Situación Sinóptica Actual (D0/D3)

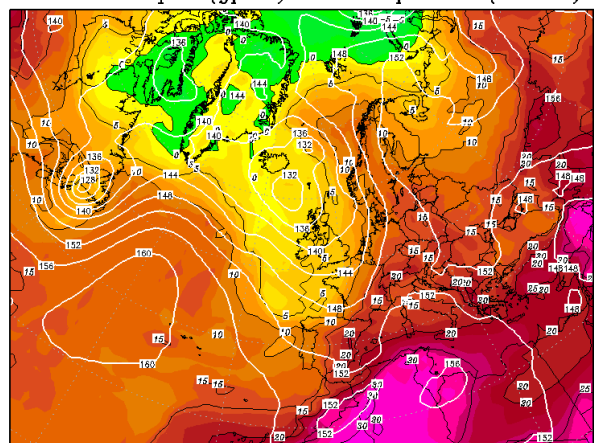
Aunque parece que a partir del sábado la situación tiende a la normalidad meteorológica del verano con un anticiclón abrazandonos desde el norte y la masa de aire calido norteafricana queriendo coger su sitio natural, es un espejismo, pues una borrasca atlántica, aunque sin afectarnos de lleno, si que nos proporcionará una entrada de poniente que dejará en un espejismo la fugaz entrada de aire calido por el sur de la península. No será hasta el martes o miércoles cuando esta situación veraniega se confirme. Quizás el meteoro mas desfavorable con esta situación sea el viento para el domingo (será cuando la borrasca este mas cercana), pero acompañado de temperaturas bajas y humedad alta para la época.

Init : Fri,04JUL2014 06Z Valid: Sun,06JUL2014 12Z
 500 hPa Geopot. (gpm), T (C) und Bodendr. (hPa)

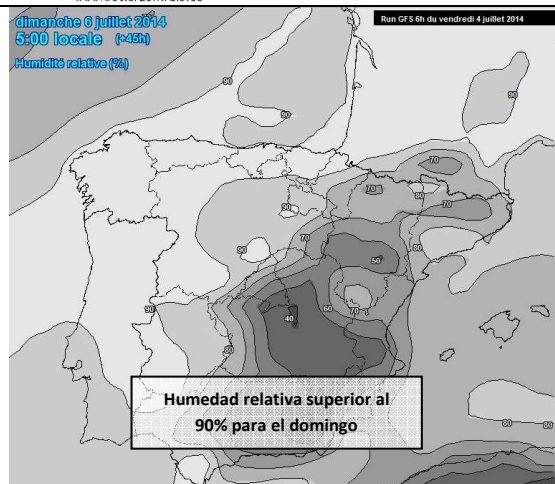


Daten: GFS-Modell des amerikanischen Wetterdienstes
 (C) Wetterzentrale
 www.wetterzentrale.de

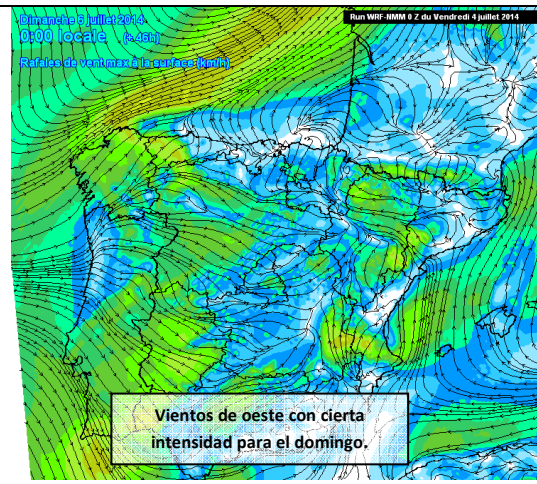
Init : Fri,04JUL2014 06Z Valid: Sun,06JUL2014 12Z
 850 hPa Geopot. (gpm) und Temperatur (Grad C)



Daten: GFS-Modell des amerikanischen Wetterdienstes
 (C) Wetterzentrale
 www.wetterzentrale.de



Humedad relativa superior al 90% para el domingo



Vientos de oeste con cierta intensidad para el domingo.

Fuente: wetterzentrale.de y metociel.fr correspondiendo con los modelos GFS (global), GFS 0,5° NMM 0,05°

Temperaturas: Subida ligera para el sábado para volver a descender el domingo:

- Temperaturas máximas: 28-32 °C el sábado y 24-28°C el domingo. La zona mas oriental sufrirá menos el descenso térmico del domingo.
- Temperaturas mínimas: 14-17°C el sábado a primera hora de la mañana, bajando alrededor de 3°C para el domingo y lunes por la mañana.

Humedad relativa: Solo el sábado tarde y en la zona oriental se pueden alcanzar niveles de humedad preocupantes (<20%) que pronto remontarán con la entrada de la masa de aire fresca y húmeda de poniente alcanzando máximas para el domingo por la mañana superiores al 90%, sobre todo en la zona occidental.

Viento: En todo momento soplara de poniente, quizás variable por las mañanas. La intensidad será moderada el sábado tarde (momento mas peligroso del fin de semana) y el domingo por la tarde con registros superiores a los 35 km/h.

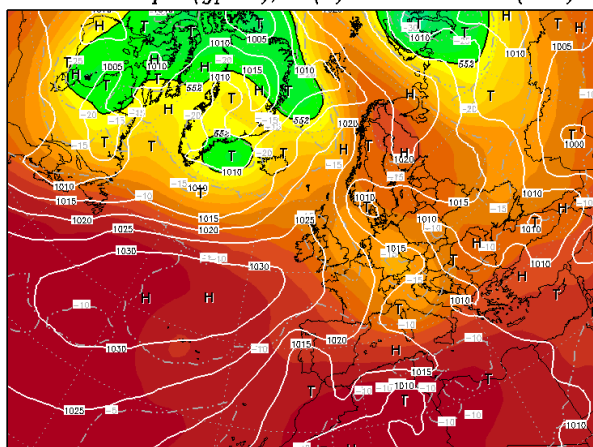
Inestabilidad: En niveles altos no se aprecia inestabilidad (como estos días pasados) y en niveles bajos, producido por el calentamiento de la superficie solo el sábado tarde y en zonas orientales de la provincia de Badajoz.

Lluvias: Aunque la probabilidad no es alta, si que existe posibilidad de alguna llovizna en el norte de la región para el domingo.

Medio plazo (D+3-D+6)

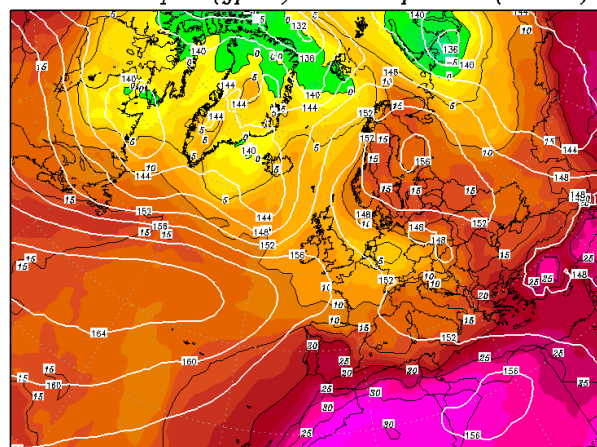
Descripción sinóptica: Parece ser que llega el verano. Tras más de 15 días con una situación que mantenía la masa de aire cálido en el continente africano o desplazada hacia el Mediterráneo, la situación clásica del verano vuelve a nuestra región. Por un lado aparece un potentísimo anticiclón en el entorno de las Azores que se extiende hacia Europa haciendo puente con altas presiones situadas en el continente. Por otro lado, la borrasca térmica africana aparece irrumpiendo desde el sur en su sitio natural que es abarcando el "continente" ibérico. Esto se traduce en una subida de temperaturas notable aunque quizás aún no se batan los registros del día 14 de junio como día más caluroso del verano (el verano meteorológico empieza el día 1 de junio). Evidentemente, con una masa de aire proveniente del SE, la humedad sufrirá un cambio drástico en los registros diurnos y sobre todo en los nocturnos. En un principio no se aprecian vientos significativos, estos se analizarán en la predicción a corto plazo pues con estas situaciones toman mucha importancia los condicionantes orográficos.

Init : Fri,04JUL2014 12Z Valid: Thu,10JUL2014 00Z
500 hPa Geopot.(gpm), T (C) und Bodendr. (hPa)



Daten: GFS-Modell des amerikanischen Wetterdienstes
(C) Wetterzentrale
www.wetterzentrale.de

Init : Fri,04JUL2014 12Z Valid: Thu,10JUL2014 18Z
850 hPa Geopot. (gpm) und Temperatur (Grad C)



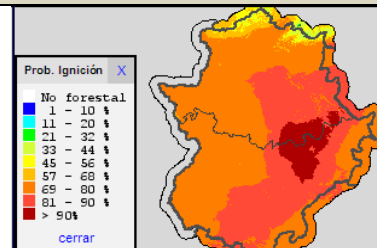
Daten: GFS-Modell des amerikanischen Wetterdienstes
(C) Wetterzentrale
www.wetterzentrale.de

Fuente: wetterzentrale.de

Implicaciones operativas

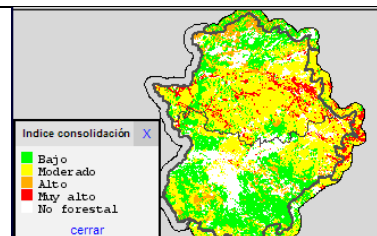
Condiciones de inicio: El sábado tarde será el día más desfavorable en este aspecto, las temperaturas serán más elevadas, la humedad baja y el viento, intenso en esos momentos, aireará y desecará más los combustibles finos (sobre todo después de la lluvia de los últimos días). Como se comentó en la previsión meteo, el este de la provincia de Badajoz tendrá las condiciones más propicias para el inicio de los incendios.

Mapa de la probabilidad de ignición. (situación más desfavorable)



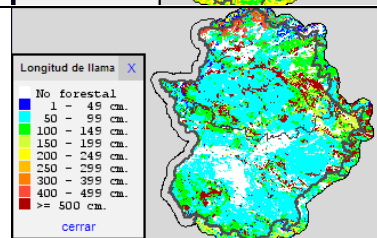
Capacidad de consolidación: Aunque la imagen del día más desfavorable del índice de consolidación es del domingo, propiciado por el viento intenso, viendo las predicciones quizás las condiciones más desfavorables se den el sábado tarde-noche cuando coinciden vientos moderados con condiciones de temperatura y humedad propensas al desarrollo de los incendios forestales.

Mapa de índice de consolidación. (situación más desfavorable)



Capacidad de extinción: En todas aquellas zonas con altas acumulaciones de combustibles finos y medianos y donde el viento sople con intensidad, se verá superada la capacidad de extinción. Como el caso anterior, la aplicación meteorológica entiendo el domingo como más desfavorable, si bien habrá que tener especial atención el sábado tarde. En las zonas con mayor aporte de lluvia de los últimos días, la disponibilidad de los combustibles es menor, si bien, hay zonas donde seguimos con más de 40 días sin lluvias superiores a los 5mm.

Mapa de longitud de llama. (situación más desfavorable)



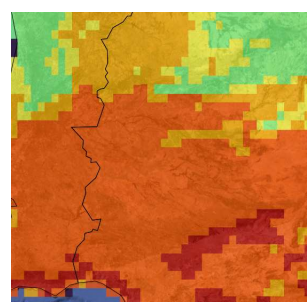
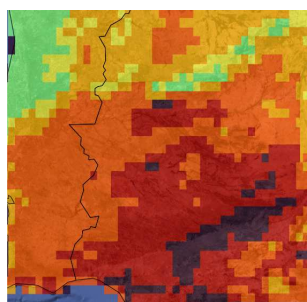
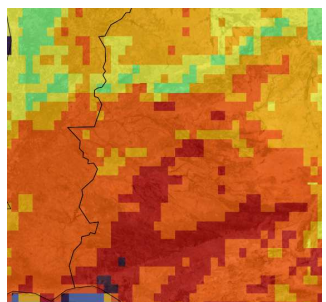
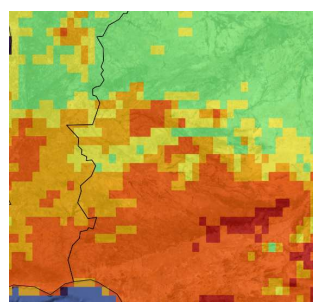
FWI:

VIERNES

SÁBADO

DOMINGO

JUEVES



MapLayers

- Very Low
- Low
- Moderate
- High
- Very High
- Extreme

Fuente: Meteologica y EFFIS.