

Condiciones previas

Días sin lluvia*/Lluvia últimos 5 días

Hoyos: 23 días/0,0mm
 Pinofranqueado: 24 días/0,0mm
 Aldeanueva de v.: 24 días/0,0mm
 Guadalupe: 23 días/0,0 mm
 Mirabel: 23 días/0,0 mm
 Cáceres: 24 días/0,0 mm
 Pueblo de Ob.: 23 días/0,0 mm
 Puebla de Alc.: 23 días/0,0 mm
 Monterrubio de la s: 21 días/0,0mm
 Badajoz: 23 días/0,0 mm
 Zafra: 24 días/0,0 mm

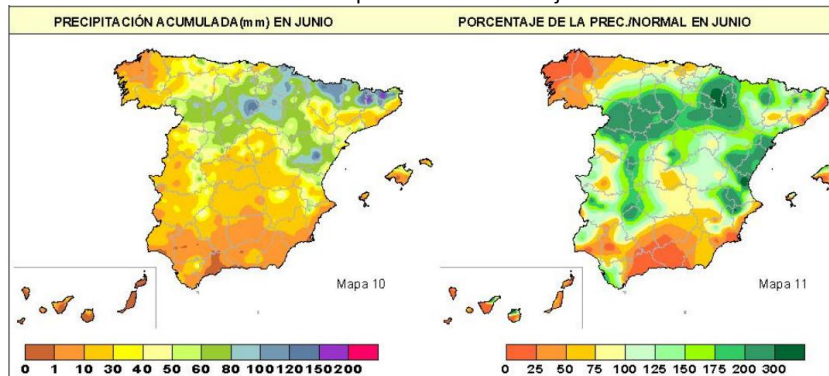
Temperaturas máximas (D0/D-5)

Hoyos: 37,7°C
 Pinofranqueado: 37,7°C
 Aldeanueva de V.: 36,7°C
 Guadalupe*: 38,7°C
 Mirabel: 37,8°C
 Cáceres: 38,8°C
 Puebla de Obando.: 37,2°C
 Puebla de Alc.: 41,0°C
 Monterrubio de la s: 41,1°C
 Badajoz: 38,4°C
 Zafra: 38,6 °C*

*>5mm
 Fuente: REDAREX-METEOROS-METEOCLIMATIC

*Serie incompleta
 Fuente:REDAREX-METEOROS-METEOCLIMATIC

Condiciones previas. Resúmenes junio



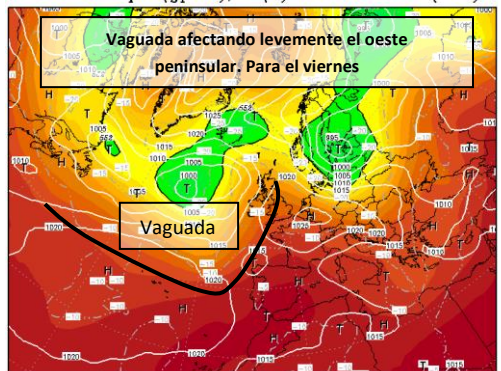
Empiezan a salir los resúmenes del mes de junio de AEMET. En el apartado de precipitaciones distribución muy irregular, por encima de la media en algunas estaciones, pero que poco queda ya de esas precipitaciones en la vegetación, fundamentalmente por las temperaturas, muy por encima de la media, que se confirmara en el próximo informe cuando recibamos el informe de AEMET.

Fuente: AEMET

Situación Sinóptica Actual (D0/D3)

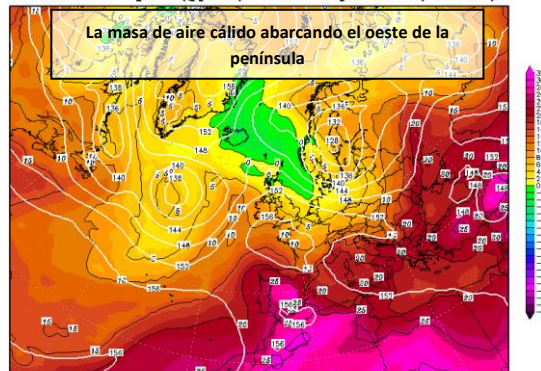
Situación complicada. Durante estos días pasados, una vaguada por la zona occidental ha mantenido la masa de aire cálido sesgada hacia el este, pero esta situación, aunque levemente parece que remite, facilitando a la masa de aire africano abarcar la zona occidental de la Península favorecido por la borrasca térmica. Asimismo, parece que para el viernes una leve vaguada se aproxima a Galicia por el oeste volviendo a desplazar la masa cálida hacia las zonas más orientales de la Península. Esto no será un alivio de cara al riesgo de incendio, pues la vaguada nos afecta muy débil, sin embargo, el aumento del viento puede llegar a ser significativo. Esto parece que se confirma con un mapa de FWI muy desfavorable para este día.

Init : Tue,07JUL2015 12Z Valid: Fri,10JUL2015 06Z
 500 hPa Geopot.(gpm), T (C) und Bodendr. (hPa)



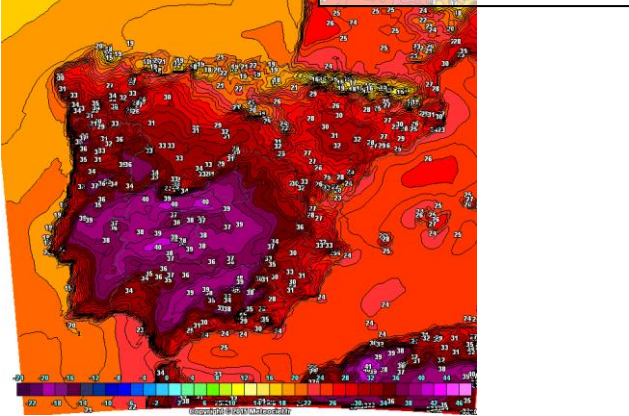
Daten: GFS-Modell des amerikanischen Wetterdienstes
 (C) Wetterzentrale
 www.wetterzentrale.de

Init : Tue,07JUL2015 12Z Valid: Thu,09JUL2015 18Z
 850 hPa Geopot. (gpm) und Temperatur (Grad C)

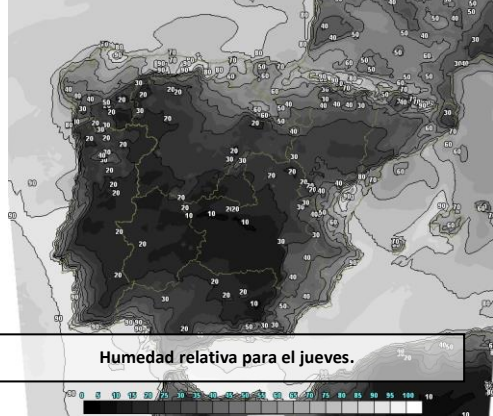


Daten: GFS-Modell des amerikanischen Wetterdienstes
 (C) Wetterzentrale
 www.wetterzentrale.de

Jueves 9 Julio 2015 17:00 local (p-est)
 Temperaturas 2M (°C)



Jueves 9 Julio 2015 16:00 local (p-est)
 Humedad é Rel (%)



Fuente: wetterzentrale.de y meteociel.fr correspondiendo con los modelos GFS global y WRF 0.05°.

Temperaturas: Temperaturas elevadas:

- Temperaturas máximas: en ascenso con valor más elevado para el jueves, con 40°C generalizados en zonas favorables.
- Temperaturas mínimas: por encima de 22°C en la parte oriental. Solo las zonas de montaña y el extremo oeste bajarán de 20°C.

Humedad relativa: Valores muy desfavorables en la mitad oriental, con máximos incluso por debajo del 40% y mínimos inferiores al 10%. La zona occidental registra mucho más favorables por la noche, en torno al 60-80% y parecidos a la zona oriental en registros mínimos (más elevados, sobre 15%) El viernes, con la vaguada acercándose por el oeste, en zonas pegadas a Portugal, la humedad será mucho más favorable, sobre todo en valles abiertos hacia el oeste.

Viento: Vientos débiles de forma general, más intensos por la tarde alcanzando incluso rachas superiores a 25-30km/h, sobre todo jueves y viernes tarde, cuando pueden darse rachas superiores a 35km/h de forma puntual. Componente WSW.

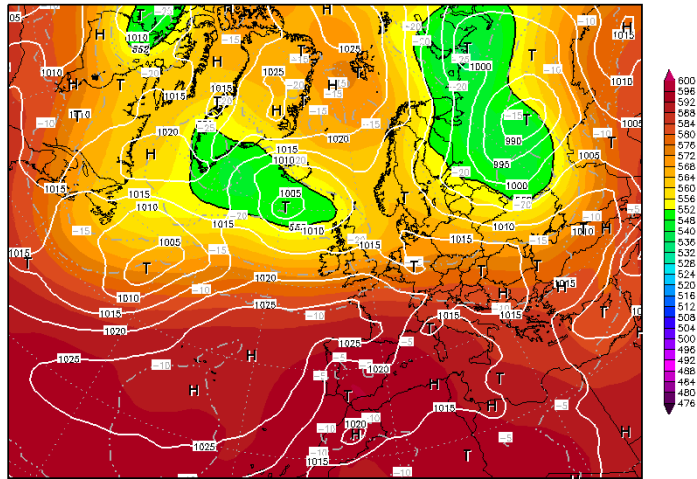
Inestabilidad: Inestabilidad muy marcada en los 3000-3500 primeros metros de la atmosfera en los 2/3 orientales, los índices manejados marcan niveles máximos de inestabilidad en esa franja en un ambiente muy seco. La influencia de la vaguada el viernes limita esta circunstancia.

Lluvias: Lluvias inexistentes.

Medio plazo (D+3-D+6)

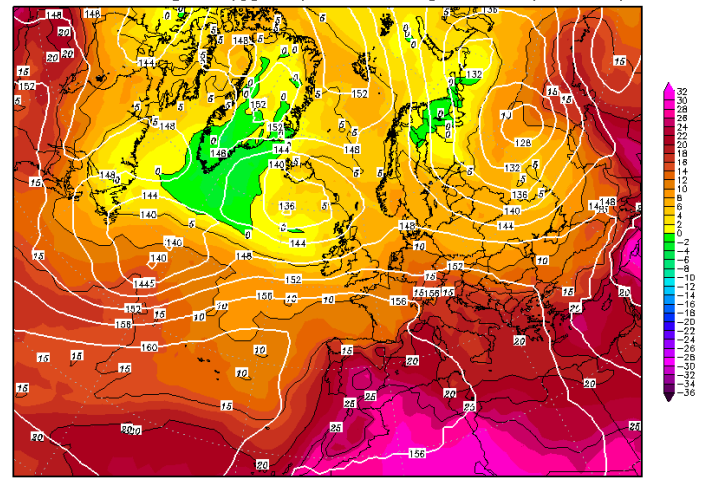
Descripción sinóptica: Parece que la situación sigue perenne: la "fábrica de calor" sigue evacuando el calor acumulado hacia el Mediterráneo occidental por su punto más estrecho, ayudada por una Península Ibérica que favorece esta circunstancia. Solo alguna débil vaguada mantendría a raya la masa de aire cálido, tal y como está sucediendo estos días, en detrimento de las comunidades más orientales que se llevan la peor parte de la situación, que además está siendo anormalmente duradera.

Init : Tue,07JUL2015 12Z Valid: Sun,12JUL2015 00Z
500 hPa Geopot. (gpm), T (C) und Bodendr. (hPa)



Daten: GFS-Modell des amerikanischen Wetterdienstes
(C) Wetterzentrale
www.wetterzentrale.de

Init : Tue,07JUL2015 12Z Valid: Sun,12JUL2015 00Z
850 hPa Geopot. (gpm) und Temperatur (Grad C)



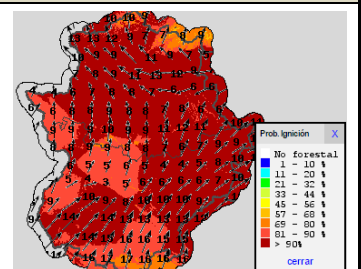
Daten: GFS-Modell des amerikanischen Wetterdienstes
(C) Wetterzentrale
www.wetterzentrale.de

Fuente: wetterzentrale.de, Modelo GFS Global

Implicaciones operativas

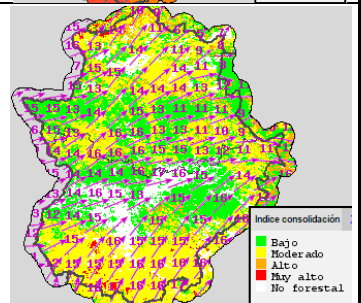
Condiciones de inicio: Condiciones de inicio muy favorables en las horas centrales del día con humedades relativas bajas en toda la región y temperaturas elevadas. La no recuperación de la humedad por la noche hará que los combustibles finos estén disponibles desde primera hora. Ojo que el viernes podemos sufrir una leve bajada de temperaturas que puede minimizar la sensación de riesgo de incendio a la hora de la realización de trabajos en el monte, con la posibilidad de aparición de negligencia o accidentes.

Mapa de la probabilidad de ignición. (situación más desfavorable para el jueves)



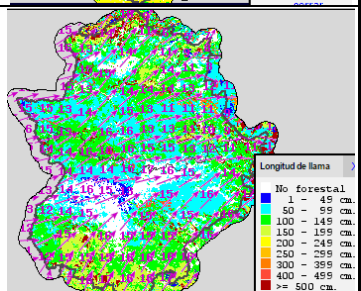
Capacidad de consolidación: En la imagen el índice de consolidación que aporta Meteorológica, condicionado de sobremanera por el viento. Ya hemos visto en los incendios de esta semana la rápida evolución de los mismos con pendientes y acumulación de combustibles. El jueves con la coincidencia de valores de temperatura y humedad desfavorables con el viento que precede a la vaguada atlantica parece el peor día.

Mapa de índice de consolidación. (situación más desfavorable para el jueves)



Capacidad de extinción: El deficit hídrico de la vegetación junto con las condiciones meteorológicas esperadas, limitaran mucho la capacidad del ataque directo en cabeza a poco que exista acumulación de combustible.

Mapa de longitud de llama. (situación más desfavorable para el jueves)



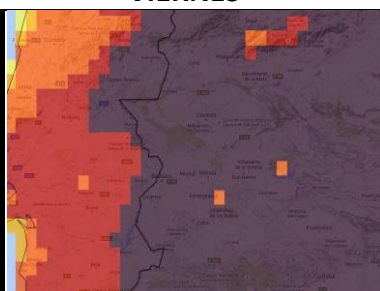
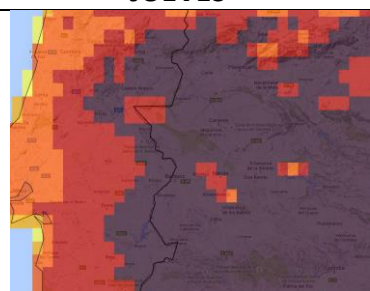
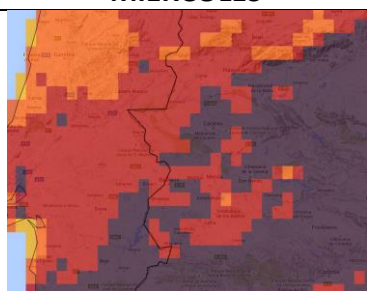
FWI

MIERCOLES

JUEVES

VIERNES

Fuente: EFFIS



Fire Danger Forecast

- Very Low
- Low
- Moderate
- High
- Very High
- Extreme