

Condiciones previas

Días sin lluvia*/Lluvia últimos 5 días

Hoyos: 37 días/0,2mm
 Pinofranqueado: 38 días/0,2mm
 Aldeanueva de v.: 38 días/0,0mm
 Guadalupe: 37 días/5,0 mm
 Mirabel: 37 días/0,0 mm
 Cáceres: 38 días/0,0 mm
 Pueblo de Ob.: 4 días/7,8 mm
 Puebla de Alc.: 37 días/1,6 mm
 Monterrubio de la s: 4 días/5,1mm
 Badajoz: 37 días/0,2 mm
 Zafra: 38 días/1,0 mm

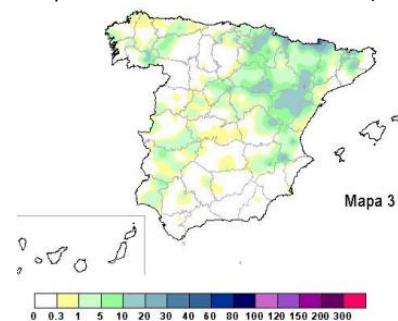
*>5mm
 Fuente: REDAREX-METEOROS-METEOCLIMATIC

Temperaturas máximas (D0/D-5)

Hoyos: 37,0°c
 Pinofranqueado: 35,9°c
 Aldeanueva de V.: 35,8°c
 Guadalupe: 38,7°c
 Mirabel: 36,7°c
 Cáceres: 38,7°c
 Puebla de Obando.: 37,5°c
 Puebla de Alc.: 39,3°c
 Monterrubio de la s: 39,8°c
 Badajoz: 37,7°c
 Zafra: 38,1°c

*Serie incompleta
 Fuente:REDAREX-METEOROS-METEOCLIMATIC

Condiciones previas. Balance Hídrico AEMET (10-20 julio)

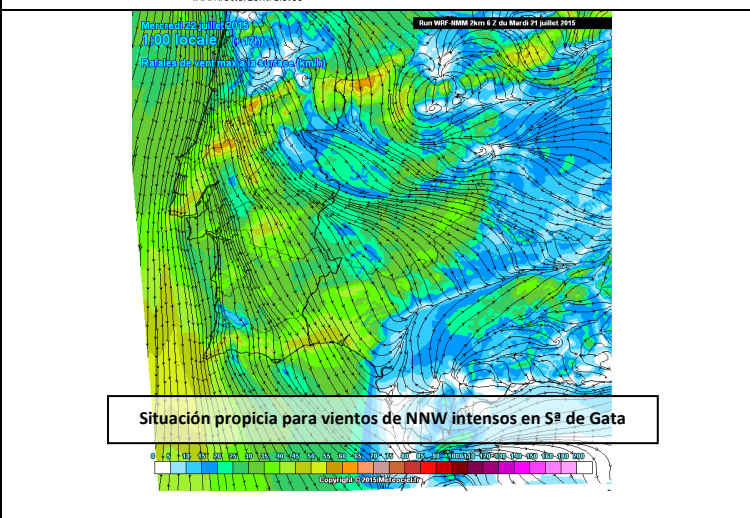
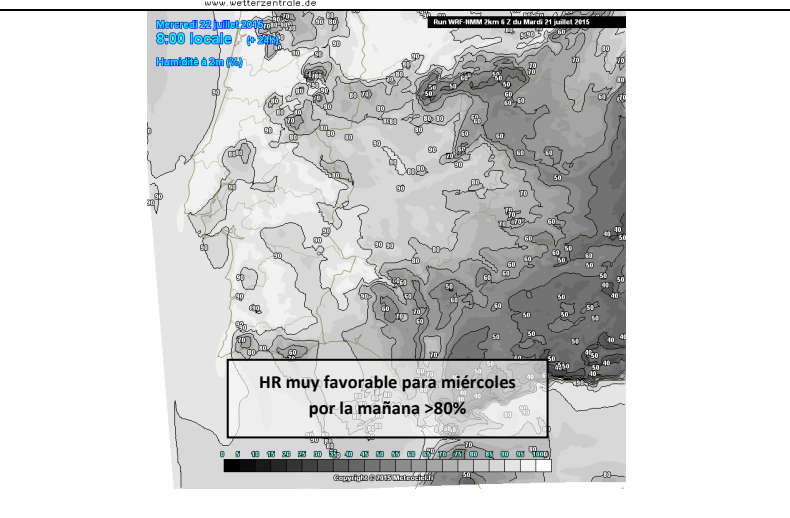
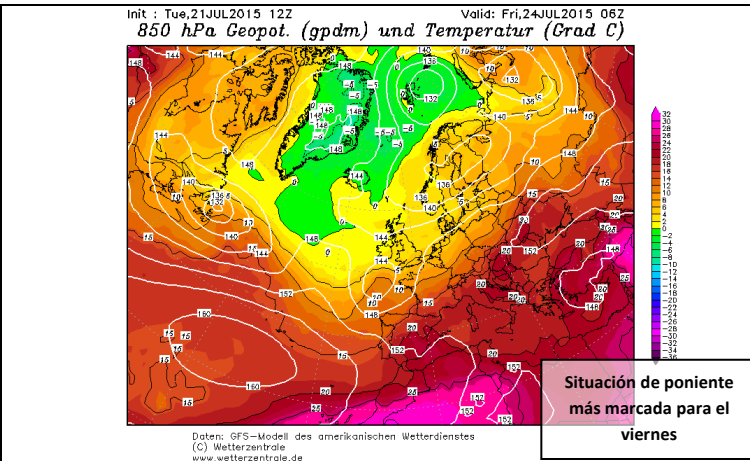
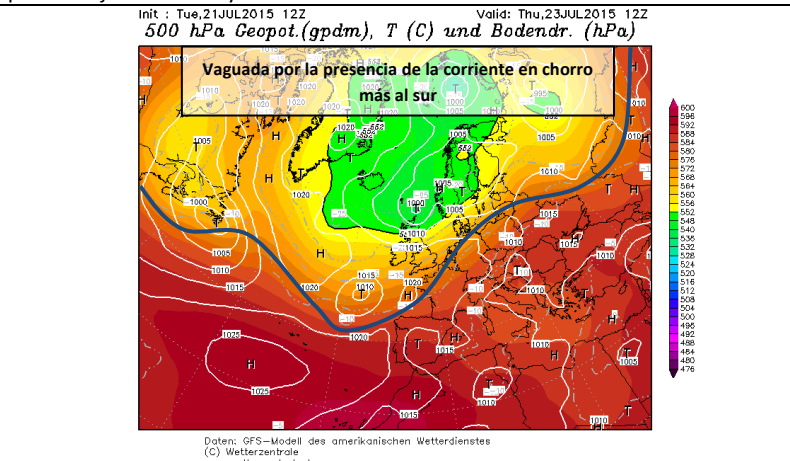


Precipitaciones escasas y mal repartidas en el episodio tormentoso del día 17. Puntualmente las lluvias fueron intensas, sin que ninguna estación de la región, ni de las oficiales de AEMET ni otros organismos, recogiesen más de 10mm. Sin embargo la gran multitud de rayos recogidos por los detectores de AEMET, nos dejó un viernes con muchas incidencias, y que gracias al cambio en los patrones de humedad y temperatura, no han sido muy prolíficos los incendios latentes por rayo.

Fuente: AEMET

Situación Sinóptica Actual (D0/D3)

Aunque los modelos de finales de la semana pasada planteaban una nueva irrupción de aire africano para la región, en los dos últimos días siguen manteniendo el leve flujo de poniente que no dejará a la masa de aire africana abarcar la fachada atlántica de la península ibérica. La culpable, una corriente en chorro más al sur que semanas previas y que no deja a la dorsal africana establecerse sobre nuestras latitudes como en fechas previas. Quizás el débil flujo dejará a la parte más oriental ajena a esta circunstancia, o al menos lo sufrirá en menor medida. Los modelos marcan una intensificación del flujo de poniente jueves tarde y viernes.



Fuente: wetterzentrale.de y meteociel.fr correspondiendo con los modelos GFS global, Meteorológica y WRF 0.05°.

Temperaturas:

- Temperaturas máximas: Elevadas sin ser especialmente altas. En torno a la media. Más elevadas miércoles y jueves (33-37°c), bajada viernes (31-34°c)
- Temperaturas mínimas: Solo en zonas orientales por encima de 20°c, valores más favorables cuanto más al W.

Humedad relativa: valores moderados durante el día (20-30%) recuperando significativa por la noche, por encima del 80% en amplias zonas de la región. Solo en zonas orientales y a sotavento de poniente los registros serán inferiores.

Viento: De poniente de forma general, débiles por la mañana cogiendo intensidad por las tardes, con algunos modelos que predicen registros elevados (rachas en torno a los 35-40km/h y medias sobre los 15-20km/h) sobre todo miércoles y viernes. Esta situación es muy propicia para la acentuación de vientos descendentes en la Sª de Gata por la noche donde se podrán alcanzar valores intensos, con medias superiores a los 20km/h y rachas superando los 45/50km/h. Quizás esta sea la zona con la meteorología más complicada.

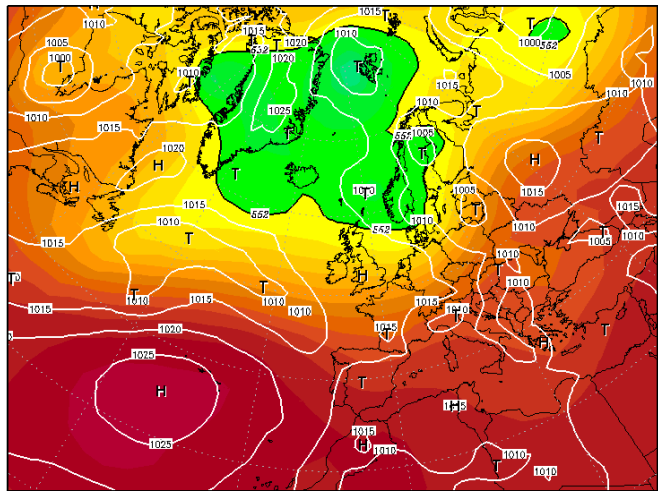
Inestabilidad: Haines solo alcanzará valores máximos en zonas orientales y por la tarde, allí el potencial convectivo será importante en la parte baja de la atmosfera.

Lluvias: Inexistentes, solo una leve posibilidad de alguna tormenta en sierras del norte.

Medio plazo (D+3-D+6)

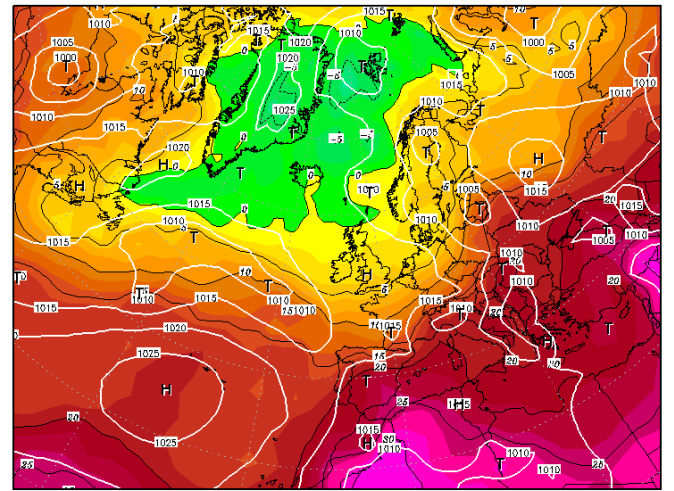
Descripción sinóptica: Todo apunta a una continuidad de la configuración actual con la corriente en chorro al sur, sin dejar a la dorsal anticiclónica asentarse en su posición natural veraniega. En superficie seguiríamos con vientos de poniente débiles con repuntes puntuales y condiciones termohigrométricas relativamente favorables.

Init : Tue,21JUL2015 00Z Valid: Sun,26JUL2015 00Z
500 hPa Geopot. (gpm) und Bodendruck (hPa)



Daten: ECMWF
(C) Wetterzentrale
www.wetterzentrale.de

Init : Tue,21JUL2015 00Z Valid: Sun,26JUL2015 00Z
850 hPa Temp. (Grad C) und Bodendruck (hPa)



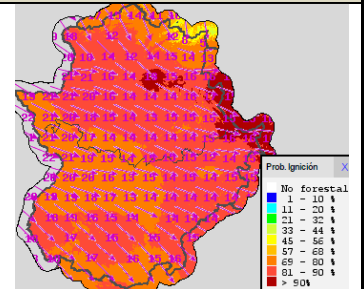
Daten: ECMWF
(C) Wetterzentrale
www.wetterzentrale.de

Fuente: wetterzentrale.de. Modelo ECMWF

Implicaciones operativas

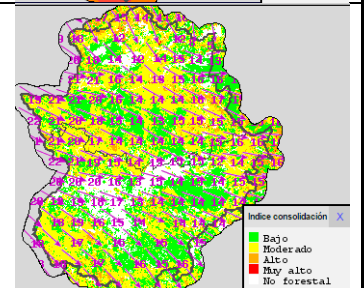
Condiciones de inicio: Las condiciones de inicio seguirán favorables, pero con cambios sustanciales respecto a la semana pasada, quedando restringida la probabilidad superior al 90% al extremo oriental. El resto aun con condiciones favorables en las horas centrales del día, son mucho menores que días anteriores. La recuperación de la humedad por las noches mermará la aparición de incidencias por negligencias o accidentes hasta bien avanzada la mañana.

Mapa de la probabilidad de ignición. (situación más desfavorable para el miércoles)



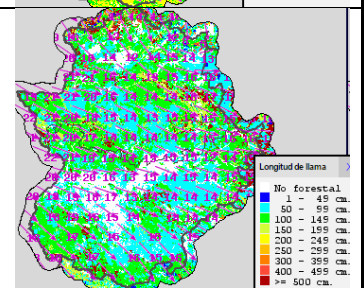
Capacidad de consolidación. La posibilidad de vientos intensos por la tarde condiciona el indice de consolidación, dejándolo en valores medios en casi toda la región para el miércoles. Aun con condiciones de temperatura y humedad más favorables, por las tardes el aumento de la velocidad del viento hará que los incendios evolucionen rapidamente.

Mapa de índice de consolidación. (situación más desfavorable para el miércoles)



Capacidad de extinción: A pesar de las condiciones mas favorables respecto a semanas anteriores, la humedad en la vegetacion esta muy mermada tanto por deficit de lluvias como por las temperaturas en semanas previas, muy por encima de la media. En este sentido, favorecidos por el viento intenso, los incendios pueden alcanzar intensidades fuera de capacidad para medios de tierra en zonas de de acumulación de combustibles.

Mapa de longitud de llama. (situación más desfavorable para el miércoles)



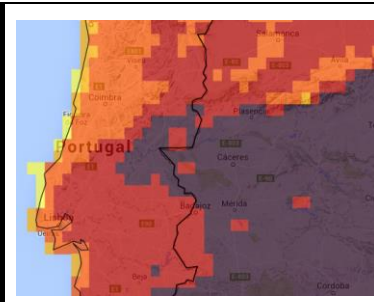
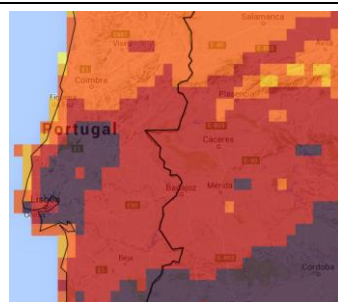
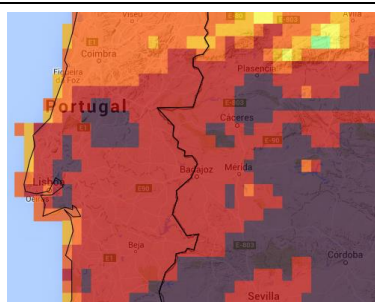
FWI

MIERCOLES

JUEVES

VIERNES

Fuente: EFFIS



Fire Danger Forecast

- Very Low
- Low
- Moderate
- High
- Very High
- Extreme