

Condiciones previas

Días sin lluvia*/Lluvia últimos 5 días

Hoyos: 49 días/3,4mm
Pinofranqueado: 50 días/4,8mm
Aldeanueva de v.: 50 días/0,0mm
Guadalupe: 49 días/0,0 mm
Mirabel: 49 días/0,0 mm
Cáceres: 50 días/0,0 mm
Pueblo de Ob.: 18 días/0,0 mm
Puebla de Alc.: 49 días/0,0 mm
Monterrubio de la s: 19 días/0,0mm
Badajoz: 49 días/0,0 mm
Zafra: 50 días/0,0 mm

*>5mm
Fuente: REDAREX-METEOROS-METEOCLIMATIC

Temperaturas máximas (D0/D-5)

Hoyos: 35,5°c
Pinofranqueado: 34,6°c
Aldeanueva de V.: 34,2°c
Guadalupe: 35,7°c
Mirabel: 35,7°c
Cáceres: 36,4°c
Puebla de Obando.: 35,3°c
Puebla de Alc.: 36,6°c
Monterrubio de la s: 37,4°c
Badajoz: 36,7°c
Zafra: 36,9°c

*Serie incompleta
Fuente:REDAREX-METEOROS-METEOCLIMATIC

Condiciones previas. Tormentas día 31.

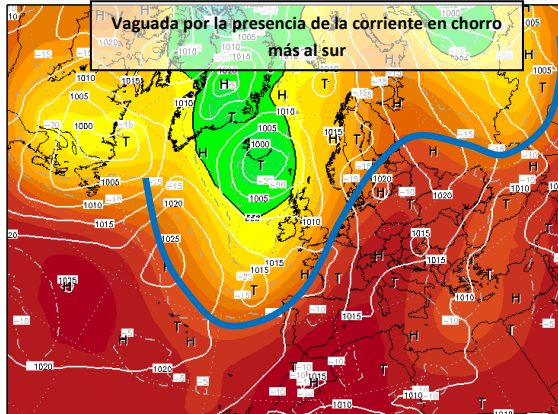
Episodio de lluvias y tormentas del día 31. Tanto lluvias como la actividad de rayos se concentró en el extremo norte con acumulados de lluvias que puntualmente fueron significativos. El déficit hídrico sigue siendo el patrón predominante que se empieza a notar en ríos y reservorios de agua de pequeño tamaño.

Fuente: AEMET-Meteoclimatic-Saih Tajo

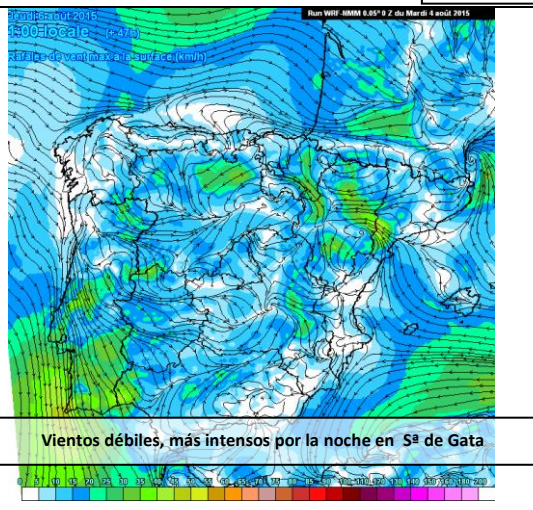
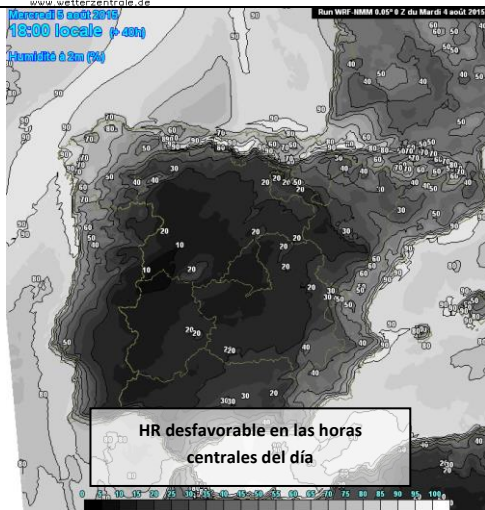
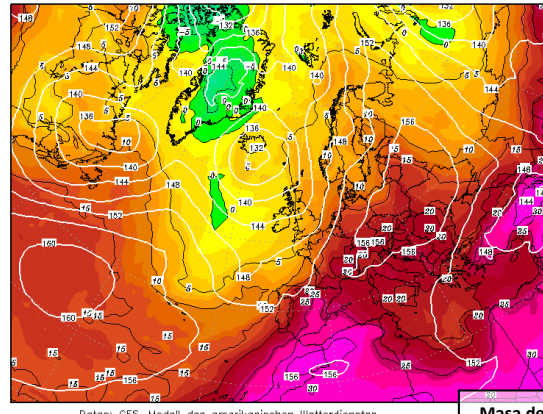
Situación Sinóptica Actual (D0/D3)

La primera parte de la semana una vaguada atlántica unida a una potente borrasca en el entorno de Islandia, mantendrá la dorsal hacia el Mediterráneo occidental y Centroeuropa, dejando, al menos hasta el viernes, la masa de aire cálido hacia el este de la península por un leve flujo de poniente. La poca contundencia por la lejanía de la vaguada, hará que el viento no sea protagonista los próximos días.

Init : Tue,04AUG2015 06Z Valid: Thu,06AUG2015 12Z
500 hPa Geopot. (gpm), T (C) und Bodendr. (hPa)



Init : Tue,04AUG2015 06Z Valid: Thu,06AUG2015 12Z
850 hPa Geopot. (gpm) und Temperatur (Grad C)



Fuente: wetterzentrale.de y meteciel.fr correspondiendo con los modelos GFS global y WRF 0.05

Temperaturas:

- Temperaturas máximas: Elevadas pero en valores normales para la época, más altas en la mitad oriental, 34-38°c.
- Temperaturas mínimas: Comportamiento parecido a las máximas, más elevadas en la mitad oriental, con registros normales para la época, incluso algo más bajos cuanto más al oeste (17-21°c)

Humedad relativa: Valores mínimos muy bajos, sobre todo a partir de miércoles, incluso por debajo del 10%. Los valores máximos serán relativamente favorables en la mitad oeste y valles de orientación paralela abiertos hacia el oeste, con registros en torno al 65-75%. La mitad oriental con valores mucho más desfavorables, con máximos que en algunas zonas no superarán el 45-50%.

Viento: Débiles en general, variables por la mañana y de componente W-SW-NW por las tardes. Por las tardes pueden alcanzar intensidad moderada puntualmente, pero no se deberían superar los 35km/h de racha. Por la noche vientos de N en Sª de Gata, pero no tan intensos como la semana pasada.

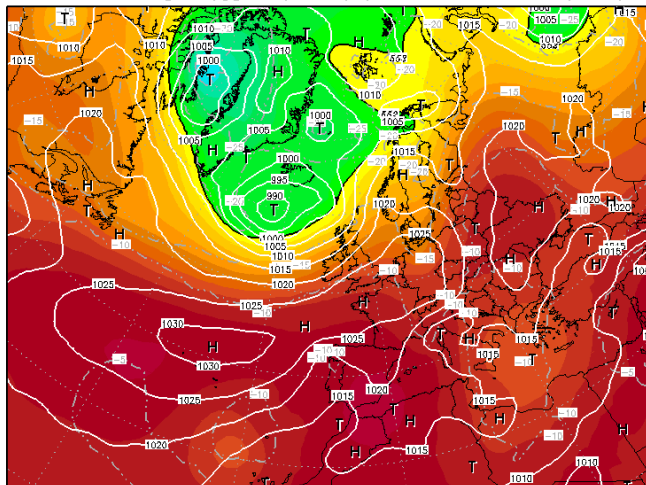
Inestabilidad: Solo en el extremo oriental y en las horas de mayor calor Haines alcanzará valores máximos con un potencial convectivo importante en la parte baja de la atmosfera.

Lluvias: Algunos modelos apuntan la posibilidad de tormentas que, de producirse, serian débiles, aisladas y más probables cuanto más al este.

Medio plazo (D+3-D+6)

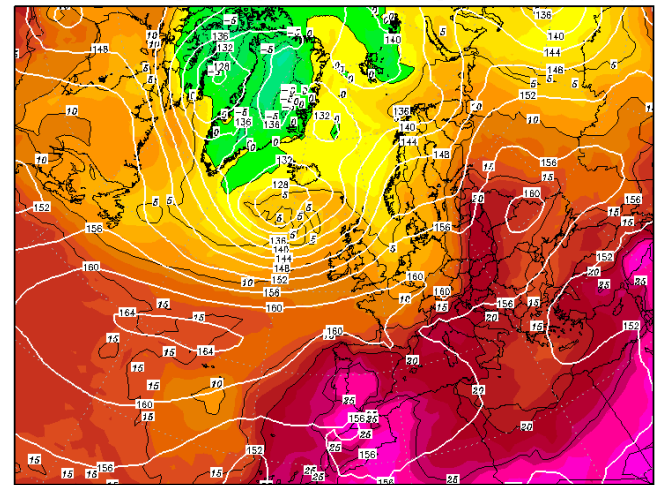
Descripción sinóptica: Parece que la influencia de las borrascas atlánticas desaparece para el fin de semana, con la corriente en chorro ascendiendo de latitud y dejando vía libre al puente anticiclónico entre Centroeuropa y las Azores. Todo indica que se produciría la configuración típica para una ola de calor, pero esta vez sesgada hacia el poniente de la península con un flujo de E muy marcado. Con los modelos actuales, todo parece indicar que sería un cambio momentáneo, hasta que el puente anticiclónico vuelva a romperse por la acción de la corriente en chorro hacia latitudes más meridionales.

Init : Tue,04AUG2015 06Z Valid: Sun,09AUG2015 00Z
 500 hPa Geopot. (gpm), T (C) und Bodendr. (hPa)



Daten: GFS-Modell des amerikanischen Wetterdienstes
 (C) Wetterzentrale
 www.wetterzentrale.de

Init : Tue,04AUG2015 06Z Valid: Sun,09AUG2015 00Z
 850 hPa Geopot. (gpm) und Temperatur (Grad C)



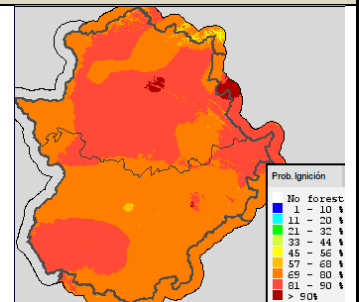
Daten: GFS-Modell des amerikanischen Wetterdienstes
 (C) Wetterzentrale
 www.wetterzentrale.de

Fuente: wetterzentrale.de. Modelo GFS

Implicaciones operativas

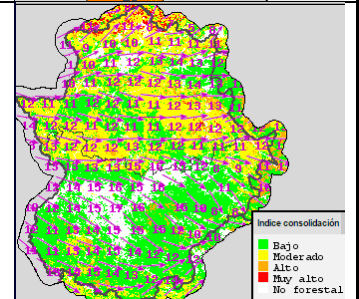
Condiciones de inicio: Condiciones de inicio muy favorables durante toda la semana, aunque la mitad occidental mantendría la humedad en los finos muertos en la primera mitad del día por el leve flujo de poniente, homogeneizándose con el resto de la región por la tarde.

Mapa de la probabilidad de ignición. (situación más desfavorable para el jueves)



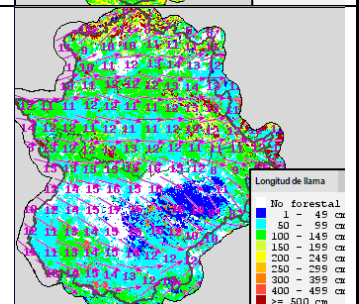
Capacidad de consolidación. La predicción de viento, algo mas intenso para miercoles, condiciona el indice de consolidacion, con valores medios y altos en la provincia de Cáceres. Aun asi, la disponibilidad del combustibles tanto en finos como en gruesos hará que los incendios evolucionen rapidamente en zonas con pendientes, sobre todo con buenas orientaciones.

Mapa de índice de consolidación. (situación más desfavorable para el miércoles)



Capacidad de extinción: Sin registros de viento importantes e indices de inestabilidad atmosferica contenidos, el papel fundamental del comportamiento del fuego lo toma la humedad del combustible, con un deficit hídrico de la vegetación muy marcado, unido a unas condiciones termohigrometricas desfavorables, sobre todo en la mitad este. La consecuencia es un mapa de longitud de llama con registros muy elevados en zonas de acumulacion de matorral y pendientes elevadas, que limitara el ataque directo desde tierra.

Mapa de longitud de llama. (situación más desfavorable para el miércoles)



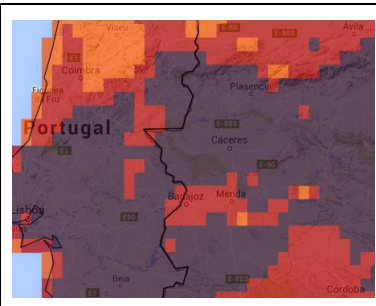
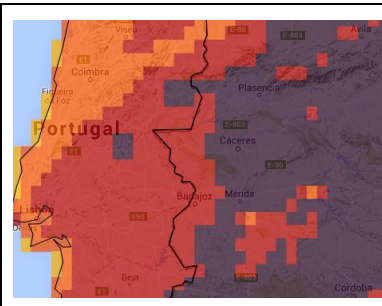
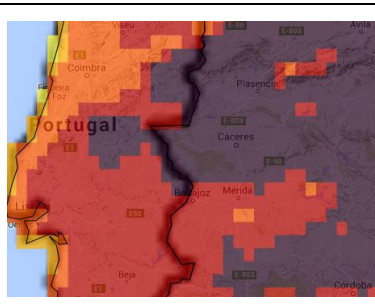
FWI

MIÉRCOLES

JUEVES

VIERNES

Fuente: EFFIS



Fire Danger Forecast

- Very Low
- Low
- Moderate
- High
- Very High
- Extreme