

Condiciones previas

Días sin lluvia*/Lluvia últimos 5 días

Hoyos: 13 días/0,0mm
Pinofrancuado: 13 días/0,0mm
Plasencia.: 19 días/0,0mm
Guadalupe: 13 días/0,0 mm
Serradilla: 13 días/0,0 mm
Cáceres: 13 días/0,0 mm
Pueblo de Ob.: 13 días/0,0 mm
Herrera del D.: 13 días/0,0 mm
Manchita: 13 días/0,0mm
Badajoz: 31 días/0,0 mm
Zafra: 13 días/0,0 mm
*>5mm

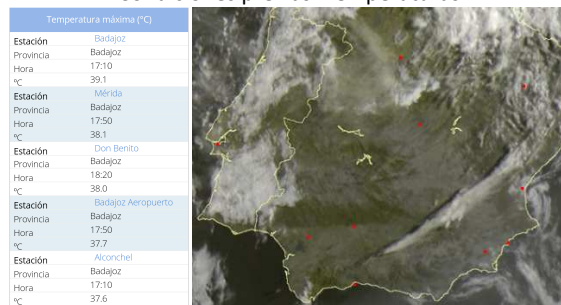
Fuente: METEOROS-METEOLIMATIC

Temperaturas máximas (D0/D-5)

Hoyos: 32,6°C
Pinofrancuado: 32,5°C
Plasencia.: 34,6°C
Guadalupe: 34,1°C
Serradilla: 35,4°C
Cáceres: 36,3°C
Puebla de Obando: 35,1°C
Herrera del D.: 36,2°C
Manchita: 36,7°C
Badajoz: 37,9°C
Zafra: 35,9°C
*Serie incompleta

Fuente: METEOROS-METEOLIMATIC

Condiciones previas. Temperaturas



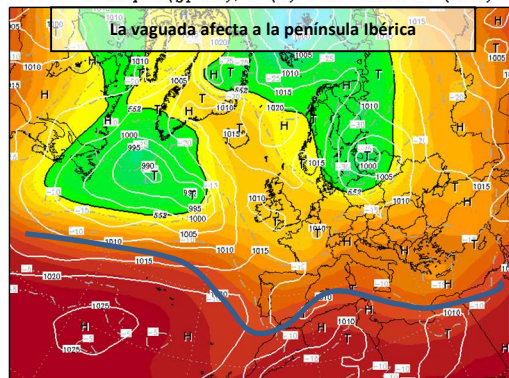
Cambio drástico en las temperaturas en la semana pasada por partida doble. Por un lado la primera entrada potente de masa de aire del norte de África, que unido a las horas de insolación, han desembocado en máximas cercanas a los 40°C y mínimas que han coqueteado con registros tropicales. No obstante para hoy viernes hemos visto otro cambio drástico por la entrada de poniente con un significativo descenso de temperatura, pero más aún el aumento de la HR con zonas que incluso han visto nubes bajas.

Fuente: AEMET, SAT24

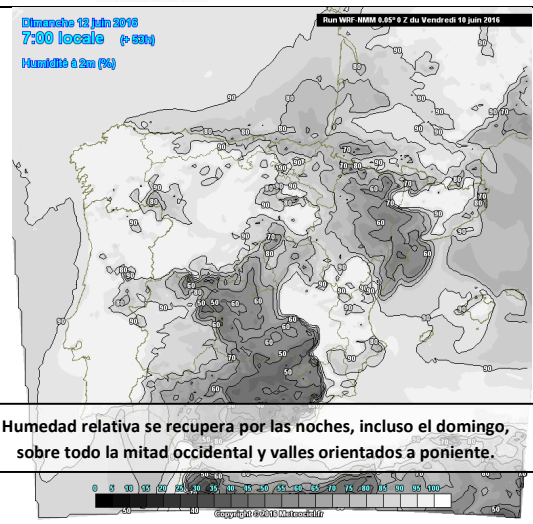
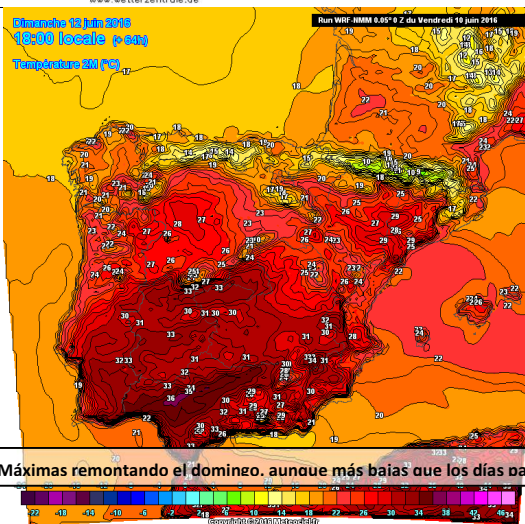
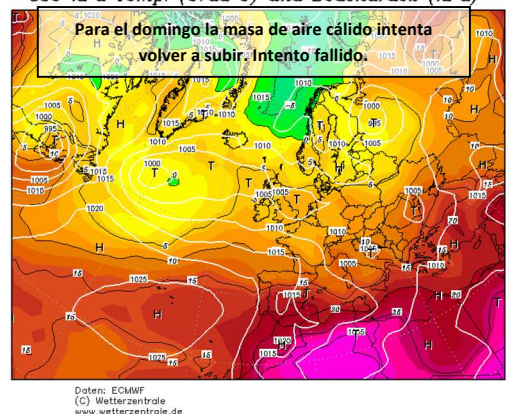
Situación Sinóptica Actual (D0/D3)

Desde hoy viernes una vaguada nos afecta desde el Atlántico con una masa de aire más fresca y húmeda que ha desplazado la masa de aire cálido hacia el Mediterráneo. Parece que no es una situación muy duradera, al menos en el corto plazo, pues una vez pasa la vaguada responsable de este cambio, el anticiclón hace la intención de volver a abarcar la parte occidental de la península, aunque como veremos en el medio plazo, todo apunta a un nuevo cambio en la situación sinóptica.

Init : Fri,10JUN2016 06Z Valid: Sat,11JUN2016 00Z
500 hPa Geopot.(gpm), T (C) und Bodendr. (hPa)



Init : Fri,10JUN2016 00Z Valid: Mon,13JUN2016 00Z
850 hPa Temp. (Grad C) und Bodendr. (hPa)



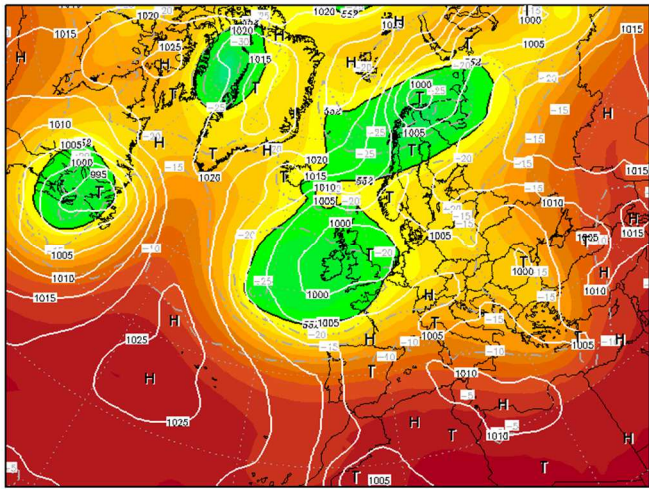
Fuente: wetterzentrale.de y meteociel.fr correspondiendo con los modelos GFS global y WRF 0.05°.

- Temperaturas:** Temperaturas suaves en leve aumento hasta el domingo-lunes:
- Temperaturas máximas: Máximas bajas entre 25-29°C el viernes ascendiendo hasta los 28-33°C el domingo.
 - Temperaturas mínimas: Mínimas de 15-18°C. Algunos modelos marcan mínimas cercanas a los 20°C en valles a la sombra del Sistema Central por el foehn.
- Humedad relativa:** Valores elevados por las noches, rondando el 85-95% en zonas de poniente y valles orientados al oeste; registros menos favorables al este y en zonas con foehn de la provincia de Cáceres. Los registros mínimos con un comportamiento parecido con registros entre el 20% de la mitad oriental y 35% de las zonas más occidentales.
- Viento:** Vientos débiles, de componente NW, algo más intensos por la tarde y por la noche en las sierras del noroeste. Las rachas podrían superar los 30-35km/h por las tardes.
- Inestabilidad:** Haines en valores medios. Los condicionantes atmosféricos no son favorables para el rápido desarrollo de la columna convectiva.
- Lluvias:** Lluvias inexistentes.

Medio plazo (D+3-D+6)

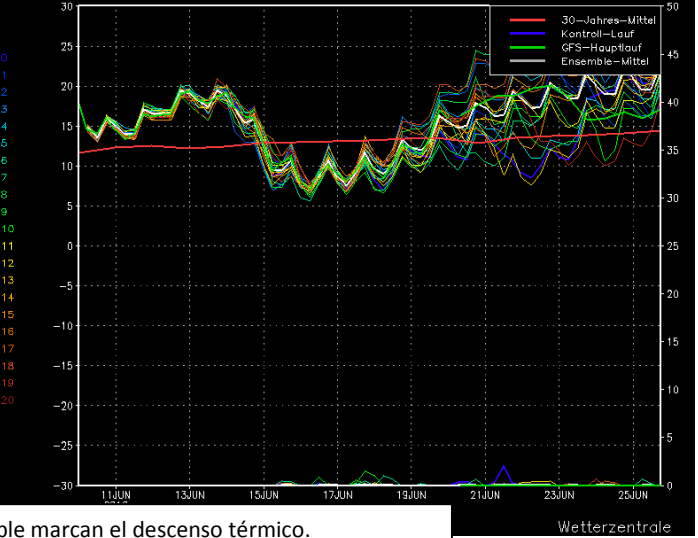
Descripción sinóptica: Una situación poco común para la época del año, con dos potentes anticiclones lejanos a la península pero que condicionará la situación para la próxima semana. Una potente borrasca atlántica no tiene más remedio que bajar en latitud para situarse cerca del Cantábrico escoltada por un anticiclón orientado N-S en el atlántico y una potente dorsal en el entorno del mar Negro. Esto supondrá un nuevo cambio en las condiciones y todo indica a una bajada drástica de temperaturas, con máximas que en algunas zonas de sierra no superarán los 20°C. Se confirmará en próximos boletines.

Init : Fri,10JUN2016 06Z Valid: Tue,14JUN2016 18Z
500 hPa Geopot.(gpm), T (C) und Bodendr. (hPa)



Daten: GFS-Modell des amerikanischen Wetterdienstes
(C) Wetterzentrale
www.wetterzentrale.de

Position Lat: 39 Lon: -6 Fri,10JUN2016 00Z
850 hPa Temp. in °C, 6h-Niederschlag in mm



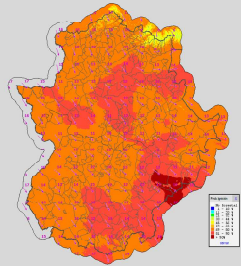
Todas las perturbaciones del ensemble marcan el descenso térmico.

Fuente: wetterzentrale.de. Modelo GFS Global

Implicaciones operativas

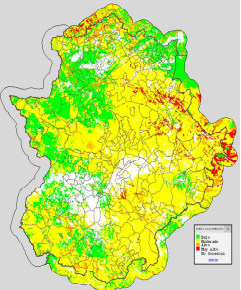
Condiciones de inicio: Tras el episodio de calor de esta semana, las condiciones comienzan a ser favorables para los combustibles finos. Por las tardes, se producirá un incremento en la velocidad del viento, lo cual, favorecerá el inicio de los fuegos en zonas con acumulación de combustible fino. En lo referido a los combustible, tanto medianos como gruesos vivos, siguen manteniendo cierto grado de humedad, por lo que en estas zonas, los incendios se iniciarán con dificultad y su evolución será lenta. En zonas con acumulación de combustibles medios muerto, en combinación con la pendiente y la orientación de solana, también serán favorables las condiciones de inicio.

Mapa de la probabilidad de ignición. (situación más desfavorable para el miércoles)



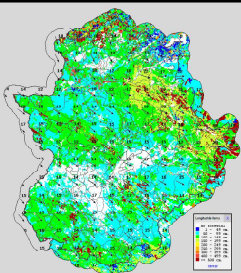
Capacidad de consolidación: Para las zonas con modelos de combustibles 1,2 y 3, se consolidarán con cierta facilidad siempre que se vean favorecidos por el viento. Esto sucederá por las tardes, ya que se espera un incremento en su velocidad. Los vientos del NW, aportarán humedad a los combustibles que se apreciará sobre todo por las mañanas y en las zonas más al NW de la región, disminuyendo la capacidad de consolidación el sábado. Las zonas del SE, tendrán mayor capacidad de consolidación, el domingo por la tarde.

Mapa de índice de consolidación. (situación más desfavorable para el miércoles)



Capacidad de extinción: Las labores estarán dentro de la capacidad de extinción. Los primeros incendios, se propagarán por las zonas de pasto, la mayor dificultad de estos fuegos es que estén impulsados por fuertes vientos, lo cual implica, que la velocidad de propagación será mayor que la de extinción. Las zonas de pastizal, tienen una alta densidad de pasto, esta situación nos favorece por ahora, ya que en la zona profunda de los pastizales se mantiene algo de humedad y están compactados, esto hace que el fuego se propague con dificultad. Utilizar las zonas de arroyos y pequeños cauces como líneas de control ya que conservan algo de humedad.

Mapa de Velocidad de propagación. (situación más desfavorable para el miércoles)



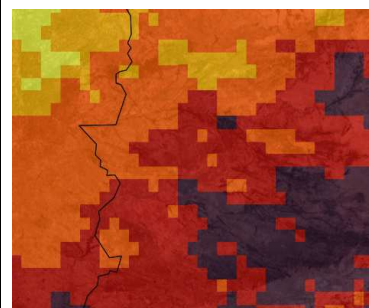
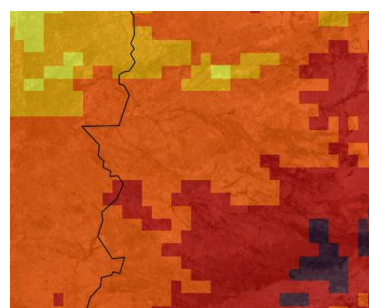
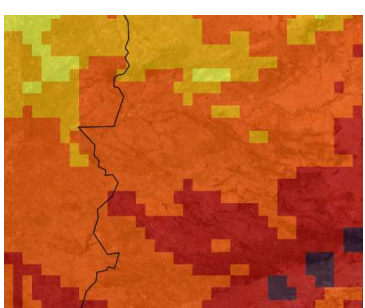
FWI

SABADO

DOMINGO

LUNES

Fuente: EFFIS



Fire Danger Forecast

- Very Low
- Low
- Moderate
- High
- Very High
- Extreme