

Condiciones previas

Días sin lluvia*/Lluvia últimos 5 días

Hoyos: 29 días/0,0mm
 Pinofranqueado: 29 días/0,0mm
 Plasencia.: 35 días/0,0mm
 Guadalupe: 9 día/0,0 mm
 Serradilla: 29 días/0,0 mm
 Cáceres: 10 días/0,0 mm
 Pueblo de Ob.: 29 días/0,0 mm
 Herrera del D.: 29 días/0,0 mm
 Manchita: 29 días/0,0mm
 Badajoz: 48 días/0,0 mm
 Zafra: 29 días/0,0 mm
 *>5mm

Fuente: AEMET-METEOROS-METEOCLIMATIC

Temperaturas máximas (D0/D-5)

Hoyos: 33,7°C
 Pinofranqueado: 34,8°C
 Plasencia.: 34,3°C
 Guadalupe: 34,5°C
 Serradilla: 36,2°C
 Cáceres: 37,1°C
 Puebla de Obando: 34,9°C
 Herrera del D.: 37,3°C
 Manchita: 38,0°C
 Badajoz: 37,4°C
 Zafra: 36,4°C
 *Serie incompleta

Fuente: AEMET-METEOROS-METEOCLIMATIC

Condiciones previas. Incendio Badajoz



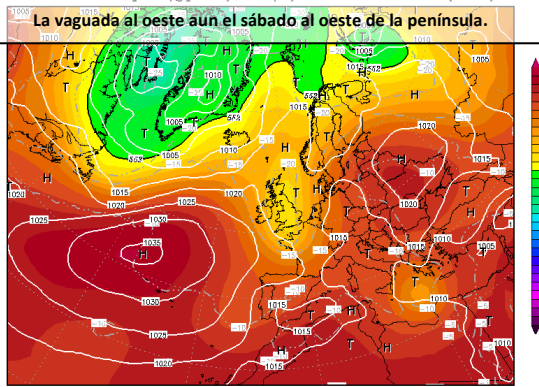
Primer incendio donde el comportamiento del fuego dificultó bastante extinción, aun con unas condiciones meteorológicas que no eran especialmente desfavorables (32oc, 19%HR, Viento 10-12km/h media 10min, 29km/h Racha. Gran acumulación de restos y matorral abundante de especies inflamables.

Fuente: ESA

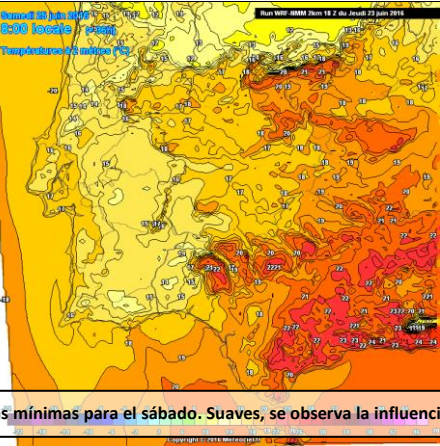
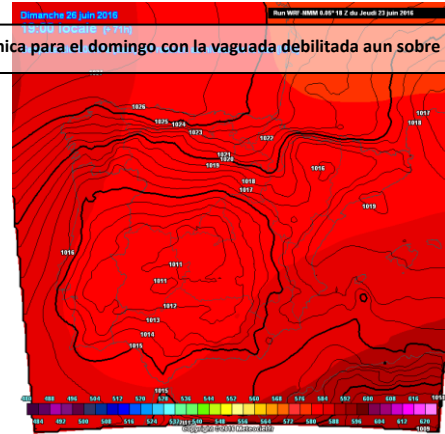
Situación Sinóptica Actual (D0/D3)

Fin de semana condicionado por el afianzamiento del anticiclón de las Azores desde el oeste y la presencia de la vaguada en altura, que parece desplazarse más lentamente de lo que estaba previsto en el boletín anterior. Con esta configuración, el sábado el régimen se mantendría de poniente continuando con unas condiciones relativamente favorables que a medida que se adentra sobre la península (domingo) cambia el sentido del flujo de aire y la aparece la borrasca térmica sobre la península. La inestabilidad en altura nos aportaría nubosidad de evolución y algún amago tormentoso para el domingo principalmente.

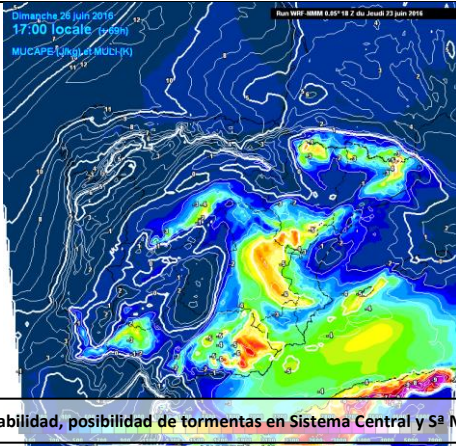
Init : Fri,24JUN2016 00Z Valid: Sat,25JUN2016 06Z
 500 hPa Geopot. (gpm), T (C) und Bodendr. (hPa)



Baja térmica para el domingo con la vaguada debilitada aun sobre la península.



Temperaturas mínimas para el sábado. Suaves, se observa la influencia del atlántico



Inestabilidad, posibilidad de tormentas en Sistema Central y Sª Morena

Fuente: wetterzentrale.de y meteociel.fr correspondiendo con los modelos GFS global y WRF 0.05°.

Temperaturas: Temperaturas en descenso para el sábado y ascenso para domingo y lunes:

- Temperaturas máximas: En torno a los 32-35°C el sábado con un ascenso en torno a 2-3°C para el domingo y lunes.
- Temperaturas mínimas: Se mantendrán suaves el sábado y en ascenso para domingo y lunes. De 15-18°C a 17-21°C.

Humedad relativa: Valores bajos, con mínimos en torno al 20%, o ligeramente más bajos (salvo en el extremo occidental) y máximos que superarían el 70% en el oeste y sur y alrededor del 60% en la zona oriental.

Viento: Vientos variables girando a medida que avance la vaguada: el viernes de oeste con rachas moderadas (>35km/h) a partir del sábado parece que giraría a NO para situarse de N domingo y lunes. Intensidad baja con alguna racha moderada, salvo en sierras de N y NO donde se intensificarían en horas nocturnas con rachas superiores a los 45/50km/h.

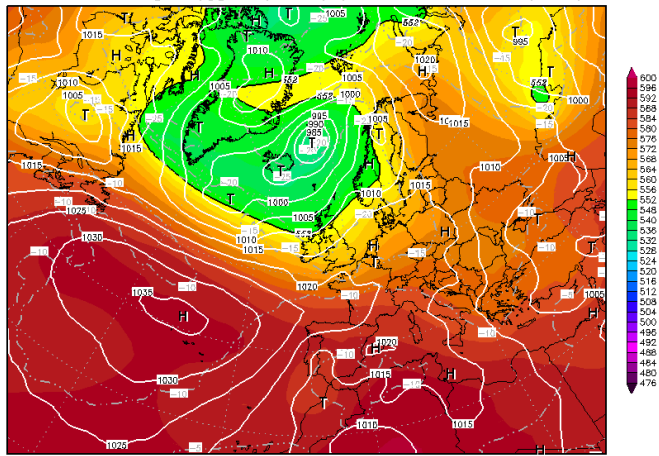
Inestabilidad: El índice de Haines se coloca en niveles máximos por la tarde con inestabilidad en los niveles bajos de la atmosfera, hasta unos 2500-2800m en la zona oriental el sábado y toda la comunidad el domingo y lunes. Asimismo, la presencia de inestabilidad en altura da continuidad a las condiciones hacia alturas geopotenciales superiores sobre todo el domingo, con nubosidad de evolución e incluso alguna tormenta aislada en Sistema Central y Sierra Morena.

Lluvias: Poca probabilidad de lluvia, solo de algún amago tormentoso de escasa importancia, por lo que de traer acompañado aparato eléctrico, pueden ser fuente de ignición.

Medio plazo (D+3-D+6)

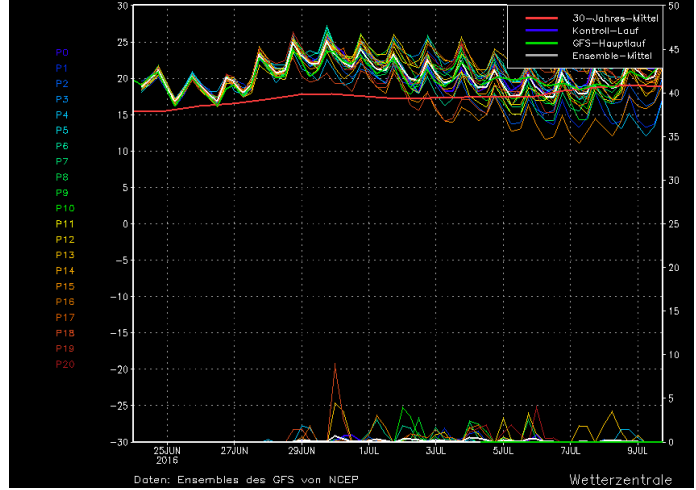
Descripción sinóptica: Continuidad de la situación descrita para domingo y lunes, con el anticiclón potente hacia el oeste y cierta inestabilidad en capas altas. Esto unido al calor que se acumula en superficie, parece que puede derivar la aparición de nubosidad de evolución y algún amago tormentosos. Este tipo de situaciones acarrear mucha incertidumbre, por lo que habrá que seguirla en próximos boletines.

Init : Fri,24JUN2016 00Z Valid: Tue,28JUN2016 12Z
500 hPa Geopot.(gpm), T (C) und Bodendr. (hPa)



Daten: GFS-Modell des amerikanischen Wetterdienstes (C) Wetterzentrale
www.wetterzentrale.de

Position Lat: 38 Lon: -6 Fri,24JUN2016 00Z
850 hPa Temp. in °C, 6h-Niederschlag in mm



Daten: Ensembles des GFS von NCEP

Wetterzentrale

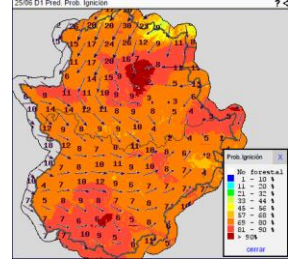
Situación anticiclónica pero con DANA en altura sobre el golfo de Cádiz.

Fuente: wetterzentrale.de. Modelo GFS Global

Implicaciones operativas

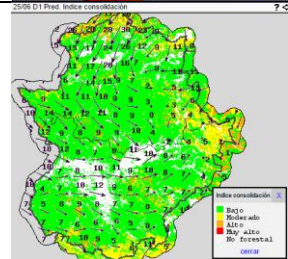
Condiciones de inicio: Condiciones muy propicias para el inicio de los incendios forestales, con probabilidad de ignición por encima del 80% en la mayor parte de la región, incendios vinculados a actividades en monte probables en horas centrales. Recuperación de la humedad en los finos durante la noche, sobre todo en la mitad occidental y valles orientados al oeste.

Mapa de la probabilidad de ignición. (situación más desfavorable para el sábado)



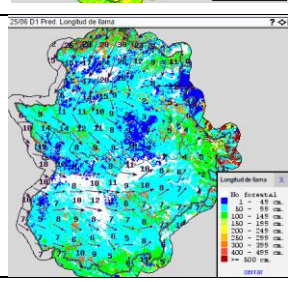
Capacidad de consolidación: De forma general, la ausencia de viento y las condiciones de humedad y temperatura no son excesivamente desfavorables. Las particularidades las aporta el viento intenso por la noche en zonas del norte y noroeste, que hará que los incendios propaguen con rapidez en el inicio.

Mapa de índice de consolidación. (situación más desfavorable para el sábado)



Capacidad de extinción: Las condiciones no son a priori muy desfavorables, solo en zonas de viento en el noroeste puede darse comportamiento del fuego que limite la extinción, tanto por velocidad de propagación como por intensidad del mismo. Para el domingo, la inestabilidad es una incógnita, los combustibles leñosos aun mantienen humedad alta que condicionaría una rápida evolución de la columna convectiva, si bien, en las zonas con lluvias menos generosas ya hemos visto comportamientos con cierta intensidad.

Mapa de longitud de llamas. (situación más desfavorable para el sábado)



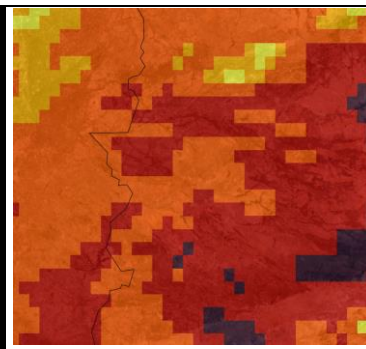
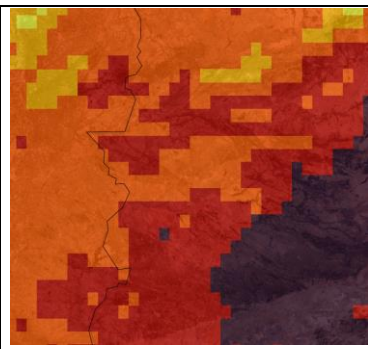
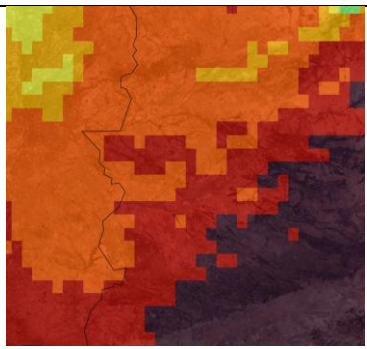
FWI

SÁBADO

DOMINGO

LUNES

Fuente: EFFIS



Fire Danger Forecast

- Very Low
- Low
- Moderate
- High
- Very High
- Extreme