

Condiciones previas

Días sin lluvia*/Lluvia últimos 5 días
 Hoyos: 2 días/18,0mm
 Pinofranqueado: 2 días/11,2mm
 Plasencia: 6 días/0,4mm
 Guadalupe: 12 días/0,0mm
 Serradilla: 3 días/7,2mm
 Cáceres: 4 días/7,4mm
 Alcántara.: 5 días/50,3 mm
 Puebla Alc.: 12días/0,8 mm
 Monterrubio S: 22 días/2,8mm
 Badajoz: 6 días/0,0 mm
 Zafra.: 5 días/0,0 mm
 *>5mm

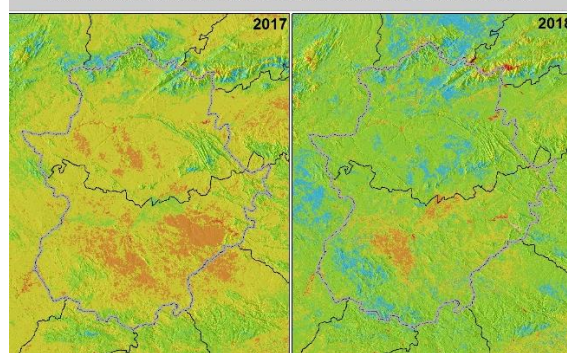
Temperaturas máximas (D0/D-5)
 Hoyos: 23,5°C
 Pinofranqueado: 22,9°C
 Plasencia: 25,8°C
 Guadalupe: 24,3*°C
 Serradilla: 25,3°C
 Cáceres: 23,9°C
 Alcántara: 24,1,6°C
 Herrera del D.: 26,2°C
 Monterrubio S : 24,3°C
 Badajoz: 25,8°C
 Zafra: 21,8°C
 *Serie incompleta

Fuente: AEMET-METEOCLIMATIC

Fuente:AEMET-METEOCLIMATIC

Estado de la vegetación

COMPARATIVA NDVI SATELITE MODIS-TERRA. 15 DE MAYO

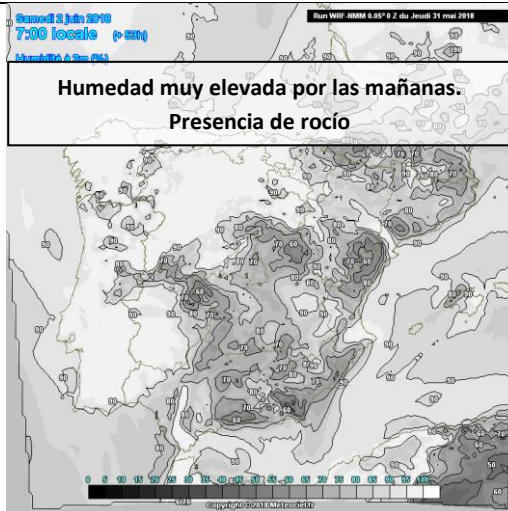
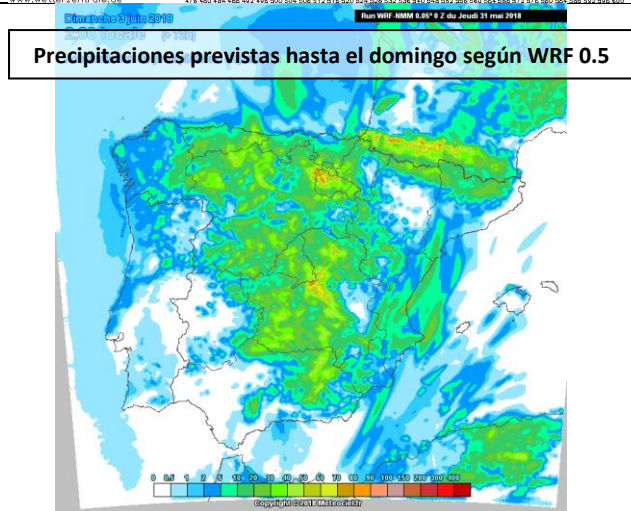
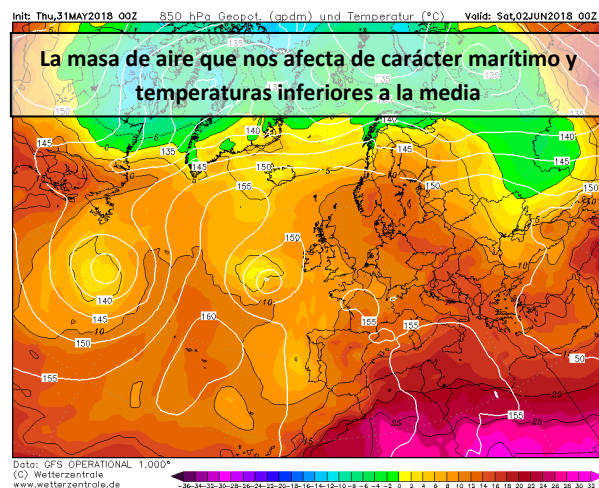
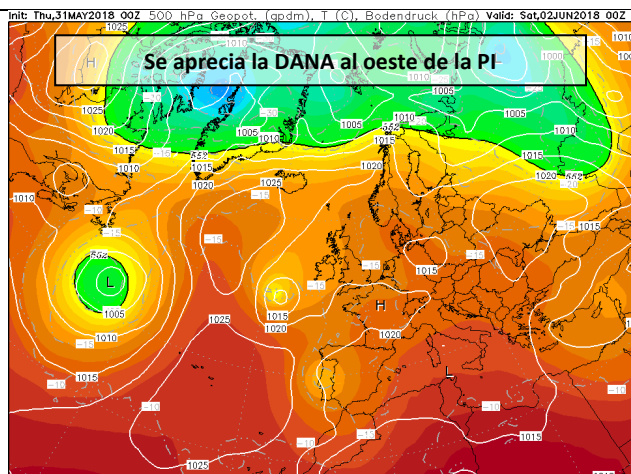


La campaña inicia con una primavera excepcionalmente lluviosa que aporta gran humedad tanto a combustibles finos como leñosos. La comparativa con el año pasado es más que significativo.

Fuente: AEMET

Situación Sinóptica Actual (D0/D3)

Continuidad respecto a semanas anteriores, nueva DANA (depresión aislada a niveles altos) se descuelga del frente polar afectando a la Península Ibérica. Aun con la incertidumbre de este tipo de elementos (erráticos), lo que parece seguro es que seguiremos teniendo inestabilidad en capas altas y unas temperaturas suaves respecto a lo normal en esta época. Probabilidad de tormentas, sobre todo en zonas de montaña y la parte más oriental.



Fuente: wetterzentrale.de , meteociel.fr correspondiendo con los modelos GFS global, AROME 1.3km y WRF 0,05"

Temperaturas. En ascenso ligero hasta el domingo.

- Temperaturas máximas: Suben ligeramente, sobre todo en sur y este hasta el domingo cuando volverán a bajar. Registros de 23 a 26°C.
- Temperaturas mínimas: Mínimas por debajo de los 15°C, aunque puntualmente podrían bajar de los 10°C.

Humedad relativa: Registros muy favorables, sobre todo en las primeras horas de la mañana con registros que podrían subir del 90% en amplias zonas de la región. Los registros diurnos en torno al 40%, algo menor en la zona más oriental.

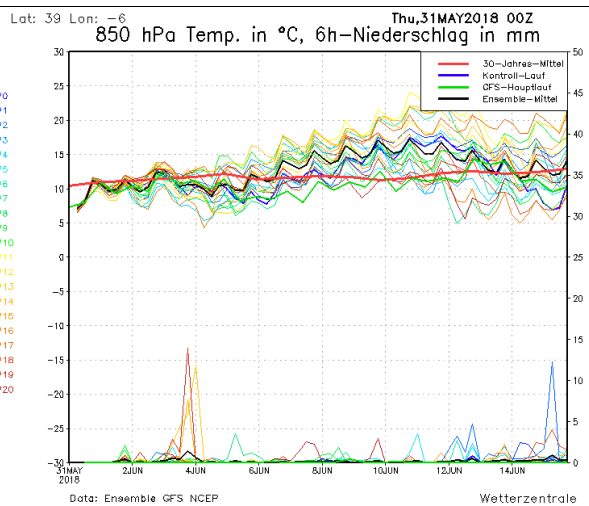
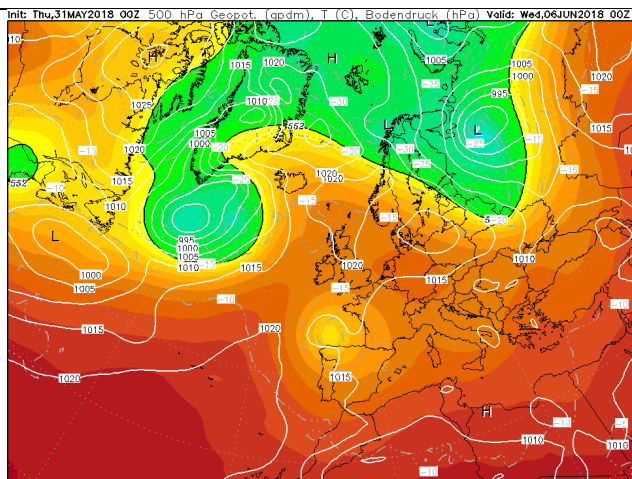
Viento: Vientos variables flojos por la mañana, de componente W y en aumento por las tardes con registros que pueden superar los 20km/h de media en zonas más expuestas con rachas superiores a los 40km/h. Ojo si se producen tormentas, vientos intensos y erráticos

Inestabilidad: Índice de Haines con valores mínimos por las mañanas, en aumento viernes y sábado en la zona oriental

Lluvias: Lluvias probables, sobre todo en zona oriental y de montaña, con probabilidad de tormentas. Algunos chubascos pueden ser intensos.

Medio plazo (D+3-D+6)

Descripción sinóptica: Situación con mucha incertidumbre a medio plazo, los modelos actuales marcan una nueva DANA, muy difícil de modelizar. En el gráfico de la izquierda (Ensemble) se aprecia la dispersión de las diferentes perturbaciones.

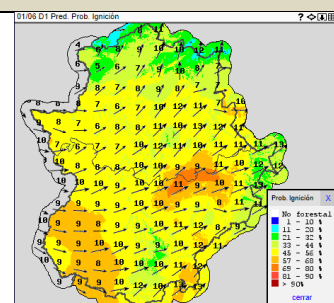


Fuente: wetterzentrale.de-meteociel.fr Modelo GFS Global

Implicaciones operativas

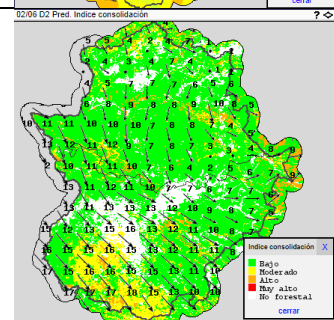
Condiciones de inicio: Probabilidad de ignición muy baja por la humedad de los combustibles finos.

Mapa de la probabilidad de ignición. (situación más desfavorable para el viernes)



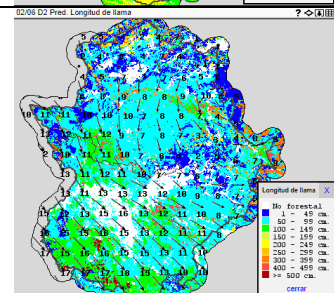
Capacidad de consolidación: Aunque el viento puede aumentar el índice de consolidación, la disponibilidad de los combustibles es muy baja, incluso en zonas donde la herbácea empieza a agostarse.

Mapa de índice de consolidación. (situación más desfavorable para el sábado)



Capacidad de extinción: Incendios poco probables, si se producen propagarán por los escasos combustibles muertos.

Mapa de longitud de llama. (Situación más desfavorable para el sábado).



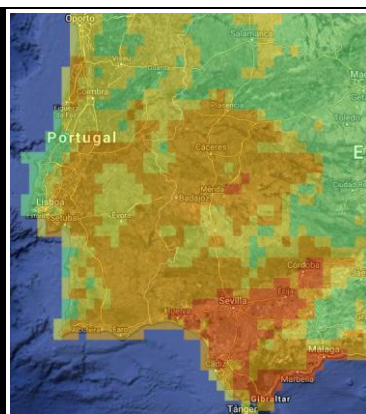
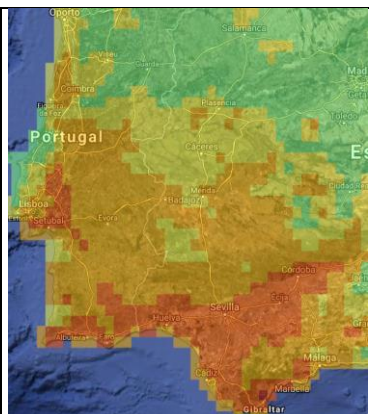
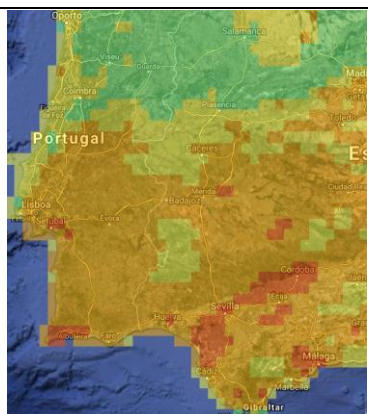
FWI

VIERNES

SÁBADO

DOMINGO

Fuente: EFFIS/Copernicus



Fire Danger Forecast (ECMWF/FWI)

- Very Low Danger
- Low Danger
- Moderate Danger
- High Danger
- Very High Danger
- Extreme Danger