

Condiciones previas

Días sin lluvia*/Lluvia últimos 5 días

Temperaturas máximas (D0/D-5)

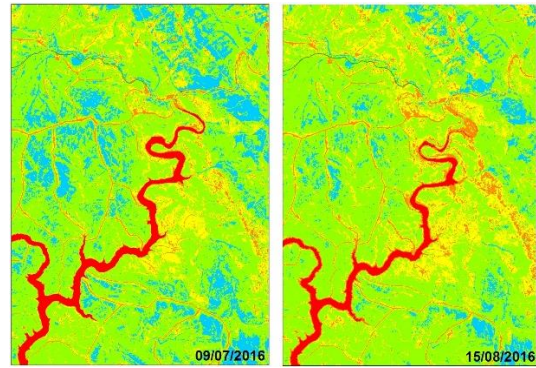
Hoyos: 46 días/0,0mm
Pinofranqueado: 85 días/0,0mm
Plasencia.: 45 días/0,0mm
Guadalupe: 46 días/0,0 mm**
Serradilla: 47 días/0,0 mm
Cáceres: 68 días/0,0 mm
Pueblo de Ob.: 45 días/0,0 mm
Herrera del D.: 44 días/0,0 mm
Manchita: 88 días/0,0mm
Badajoz: 96 días/0,0 mm
Zafra: 44 días/0,0 mm
*>5mm

Hoyos: 34,7°C
Pinofranqueado: 38,3°C
Plasencia.: 35,1°C
Guadalupe: 35,4°C
Serradilla: 36,1°C
Cáceres: 37,5°C
Puebla de Obando: 35,1°C
Herrera del D: 38,2°C
Manchita: 37,0°C
Badajoz: 37,2°C
Zafra: 34,2°C
*Serie incompleta

**Datos incompletos
Fuente: AEMET-METEOROS-METEOClimatic

Fuente: AEMET-METEOROS-METEOClimatic

Condiciones previas. NDVI. Entorno de Riomalo

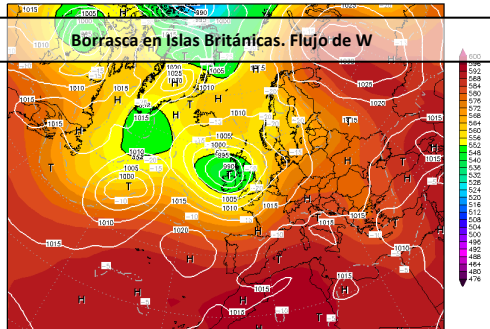


Comparativa del índice de vegetación entre 9 de julio y 15 de agosto, se aprecia la pérdida de humedad en la vegetación. Fuente: ESA

Situación Sinóptica Actual (D0/D3)

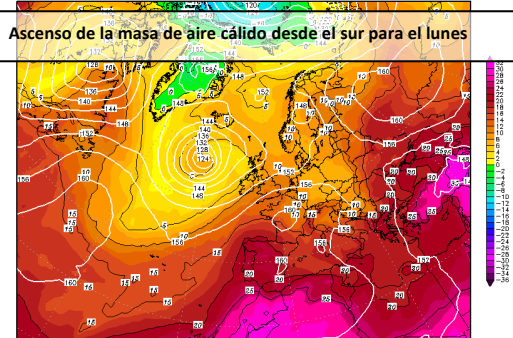
Hasta el domingo, con una borrasca en el entorno de las Islas Británicas con frente asociado y el anticiclón ligeramente retirado hacia el sur, advección de W que mantendría una masa de aire con cierto carácter marítimo. Una vez nos sobrepase el frente, advección de NW para el sábado. Desde el domingo, con el alejamiento de la borrasca hacia el NE, la dorsal subtropical vuela a apoderarse de todo el cuadrante suroccidental de Europa, favoreciendo el ascenso de la masa de aire del norte de África, cambiando drásticamente la situación actual. Ojo a partir del martes porque una potente ondulación de la corriente en chorro podría potenciar esa advección de sur.

Init : Fri,19AUG2016 00Z Valid: Sat,20AUG2016 06Z
500 hPa Geopot.(gpm), T (C) und Bodendr. (hPa)

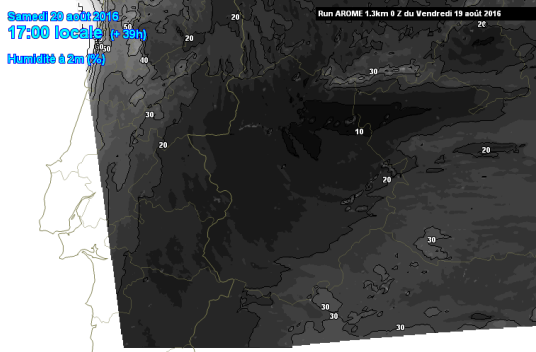


Daten: GFS-Modell des amerikanischen Wetterdienstes
(C) Wetterzentrale
www.wetterzentrale.de

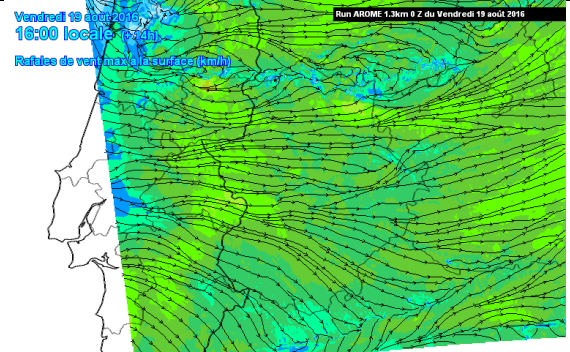
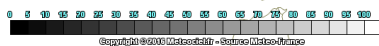
Init : Fri,19AUG2016 00Z Valid: Mon,22AUG2016 12Z
850 hPa Geopot. (gpm) und Temperatur (Grad C)



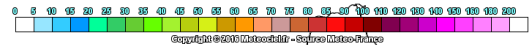
Daten: GFS-Modell des amerikanischen Wetterdienstes
(C) Wetterzentrale
www.wetterzentrale.de



Humedad relativa mínima del sábado, generalizado por debajo del 20% y zonas <15%
Modelo AROME 1.3km



Mapa de rachas máximas el viernes tarde (16h). Modelo AROME 1.3km



Fuente: wetterzentrale.de y meteociel.fr correspondiendo con los modelos GFS global y AROME 1.3km.

Temperaturas: En ascenso:

- Temperaturas máximas: En ascenso desde los 31-36°C del viernes hasta los 35-40°C del lunes.
- Temperaturas mínimas: En ascenso con tope el lunes (18-23°C).

Humedad relativa. Valores muy favorables el viernes, sobre todo en la mitad oeste, con registros mínimos que no bajarían del 35-40% en el extremo occidental de la provincia de Cáceres. A medida que nos rebasa el frente (viernes tarde) cambiaría el régimen de W a NW, lo que dejaría un marcado foehn para el sábado con registros de humedad relativa bastante desfavorables, sobre todo en la provincia de Cáceres. Registros mínimos incluso por debajo del 10%. Curiosamente es en la madrugada del viernes al sábado cuando se esperan los valores máximos del fin de semana (70-85%). El domingo y lunes se espera un ligero repunte en la humedad diurna y bajada de la nocturna, sobre todo en la provincia de Cáceres.

Viento: Viernes por la tarde intenso en toda la región de componente W (medias 20km/h Rachas 40km/h). El sábado role a NW, bajando ligeramente en intensidad. En zonas del Sierra de Gata intensificándose por la noche con rachas superiores a los 50km/h. Para domingo-lunes sigue bajando la intensidad y cambio de viento a ENE el domingo y cambio a SSE a partir del lunes.

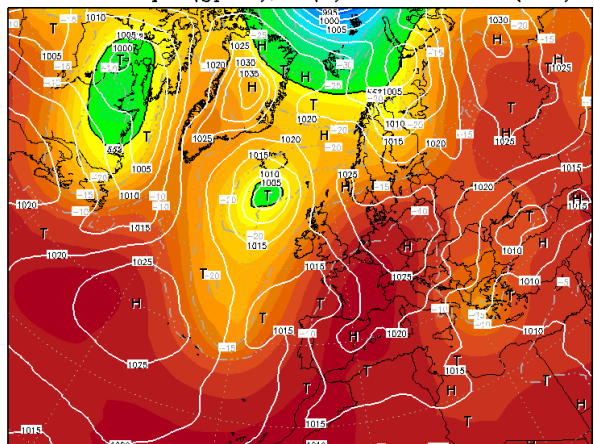
Inestabilidad: Índice Haines en niveles bajos-medios el viernes, intensificándose hasta colocarse en valores máximos en la mitad oriental y horas de más calor a partir del domingo.

Lluvias: Algunas gotas posibles en las sierras del noroeste el viernes tarde, descartado en el resto de zonas y días.

Medio plazo (D+3-D+6)

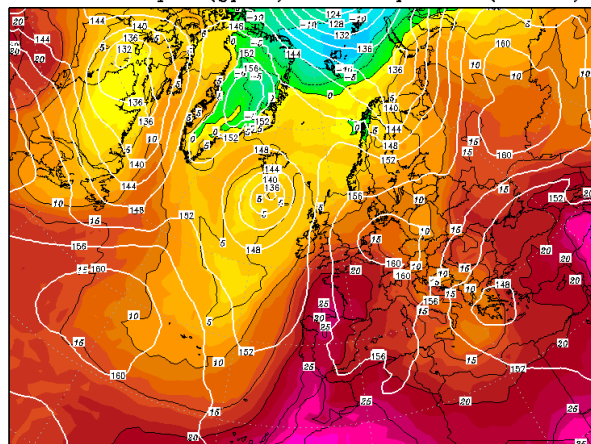
Descripción sinóptica: Como se ha adelantado en el apartado del corto plazo, gran ondulación de la corriente en chorro a partir del martes que potenciaría mucho la advección de sur si se mantiene la situación prevista a día de hoy. Esto implicaría una continuidad del ascenso de la masa de aire cálido del SE y un aumento del viento. En función de la proximidad de la potente vaguada, posibilidad de tormentas. Habrá que confirmarlos en el próximo boletín.

Init : Fri,19AUG2016 00Z Valid: Wed,24AUG2016 06Z
500 hPa Geopot.(gpm), T (C) und Bodendr. (hPa)



Daten: GFS-Modell des amerikanischen Wetterdienstes (C) Wetterzentrale
www.wetterzentrale.de

Init : Fri,19AUG2016 00Z Valid: Wed,24AUG2016 06Z
850 hPa Geopot. (gpm) und Temperatur (Grad C)



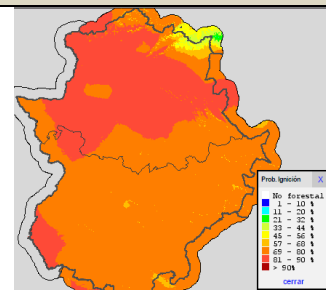
Daten: GFS-Modell des amerikanischen Wetterdienstes (C) Wetterzentrale
www.wetterzentrale.de

Fuente: wetterzentrale.de. Modelo GFS

Implicaciones operativas

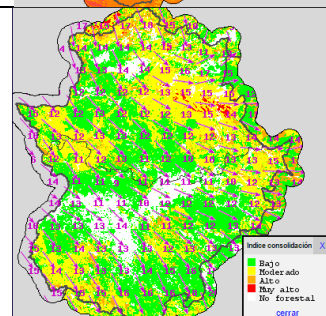
Condiciones de inicio: Probabilidad de ignición por encima del 90% en amplias zonas de la región tanto sábado como domingo, posibles inicios por negligencias y accidentes.

Mapa de la probabilidad de ignición. (situación más desfavorable para el SÁBADO)



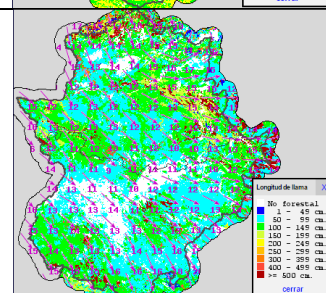
Capacidad de consolidación: Con el combustible muy disponible por ausencia de precipitación, los incendios consolidan fácilmente en zonas de pasto y matorral, el viento será un factor a tener en cuenta es sábado en coincidencia con las peores condiciones de temperatura y humedad.

Mapa de índice de consolidación. (situación más desfavorable para el SÁBADO)



Capacidad de extinción: Ya hemos visto propagar incendios denoche y con situación de poniente, lo que indica una disponibilidad muy alta de combustibles finos y medios. Incendios de intensidad alta que limitarían las posibilidades de ataque directo desde tierra. En condiciones favorables transiciones fáciles a copas con continuidad vertical con posibilidad proyección de focos secundarios a cortas y medias distancia.

Mapa de longitud de llama. (situación más desfavorable para el SÁBADO)



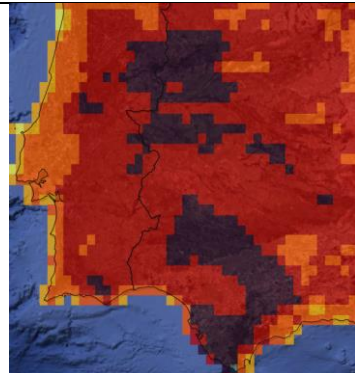
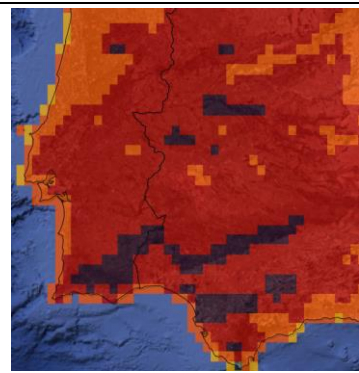
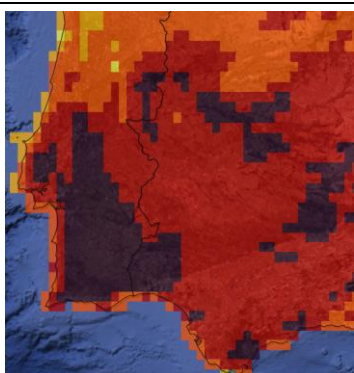
FWI

VIERNES

SÁBADO

DOMINGO

Fuente: EFFIS



Fire Danger Forecast

- Very Low
- Low
- Moderate
- High
- Very High
- Extreme