

Condiciones previas

Días sin lluvia*/Lluvia últimos 5 días

Hoyos: 20 días/0,0mm
Pinofranqueado: 61 días/0,0mm
Plasencia.: 19 días/0,0mm
Guadalupe: 18 días/0,0 mm
Serradilla: 19 días/0,0 mm
Cáceres: 42 días/0,0 mm
Pueblo de Ob.: 19 días/0,0 mm
Herrera del D.: 18 días/0,6 mm
Manchita: 61 días/0,2mm
Badajoz: 80 días/0,0 mm
Zafra: 18 días/0,0 mm
*>5mm

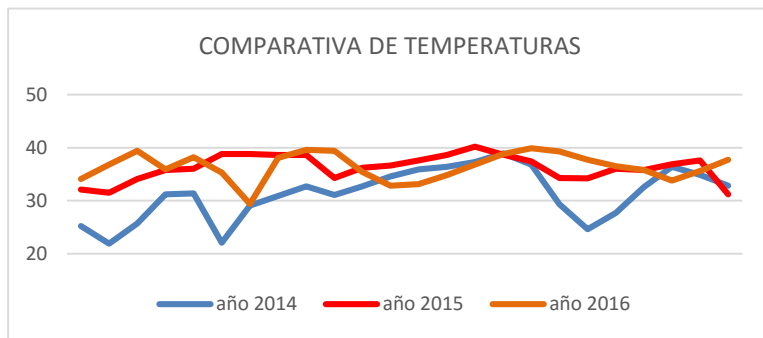
Fuente: AEMET-METEOROS-METEOCLIMATIC

Temperaturas máximas (D0/D-5)

Hoyos: 36,1°C
Pinofranqueado: 36,6°C
Plasencia.: 37,3°C
Guadalupe: 37,0°C*
Serradilla: 38,9°C
Cáceres: 37,7°C*
Puebla de Obando: 36,8°C
Herrera del D: 40,6°C*
Manchita: 39,9°C
Badajoz: 38,4°C
Zafra: 37,9°C
*Serie incompleta

Fuente: AEMET-METEOROS-METEOCLIMATIC

Condiciones previas. Temperaturas 1-25 julio. EST01. Cáceres

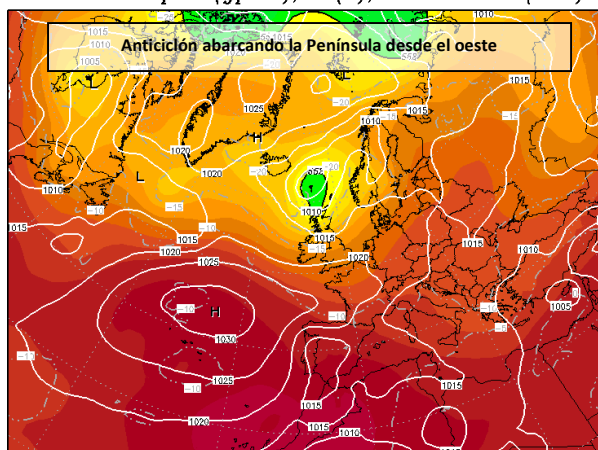


Una de las características de las últimas semanas es la persistencia de periodos cálidos, muy parejo al año 2015 (también un año muy cálido), y bastante por encima del 2014 (año en torno a la media o ligeramente menor). Esta situación propiciada por una persistencia de masas de aire continental, deseca mucho el combustible.
Fuente: METEOROS

Situación Sinóptica Actual (D0/D3)

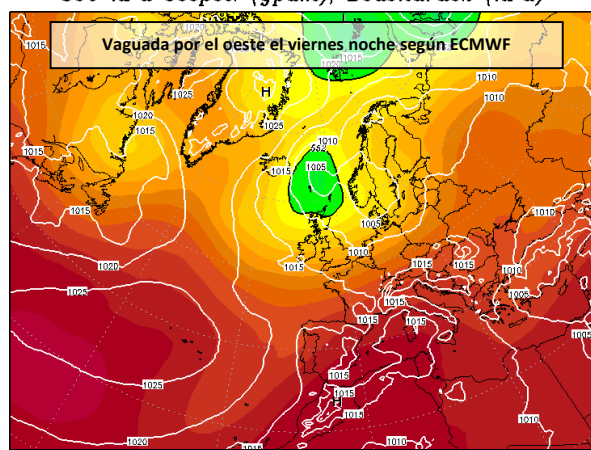
En un principio vuelta a la advección de sureste, masa de aire cálido ascendiendo desde el norte de África, propiciado por la perfecta comunión entre el anticiclón, estirado desde Azores hasta Centroeuropa, y la persistente baja térmica del norte de África. Este ascenso de la masa de aire cálido unido al recalentamiento de la península, hará que se desarrolle la baja térmica sobre nuestro territorio. Para final de semana, la ondulación de la corriente en chorro traerá una vaguada muy poco marcada (según modelo) hacia el norte y el oeste que podría traer un cambio en la masa de aire. Situación con incertidumbre.

Init : Mon,25JUL2016 06Z Valid: Tue,26JUL2016 18Z
500 hPa Geopot. (gpm), T (C), Bodendruck (hPa)

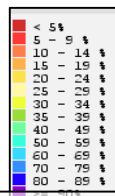
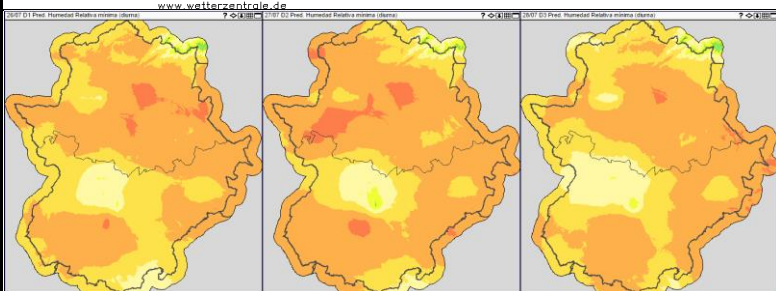


Data: GFS OPERATIONAL 1.000°
(C) Wetterzentrale
www.wetterzentrale.de

Init : Mon,25JUL2016 00Z Valid: Sat,30JUL2016 00Z
500 hPa Geopot. (gpm), Bodendruck (hPa)

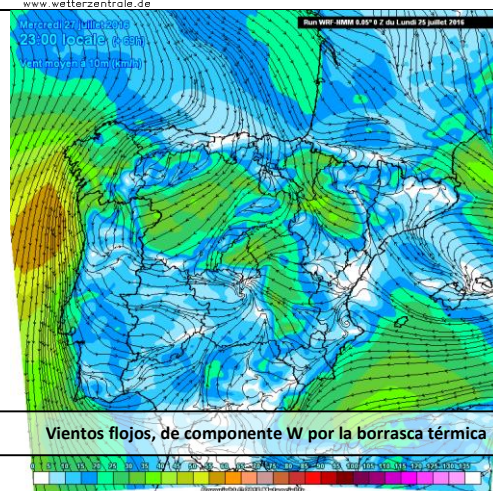


Data: ECMWF 0.500°
(C) Wetterzentrale
www.wetterzentrale.de



Humedad relativa mínima según Meteorológica (Basado en ECMWF). Valores desfavorables

Fuente: weterzentrale.de y meteociel.fr correspondiendo con los modelos GFS global, ECMWF (Meteorológica) y WRF 0.05°.



Vientos flojos, de componente W por la borrasca térmica

Temperaturas: en ascenso hasta el jueves:

- Temperaturas máximas: En ascenso hasta el jueves, registros entre los 37-41°C.
- Temperaturas mínimas: también en ascenso. Registros entre los 20°C-25°C.

Humedad relativa: Humedad relativa muy baja con mínimos en torno al 15% de y registros nocturnos que en la mitad este no superarían el 35% en algunas localizaciones, más elevado en el oeste y valles bien orientados (en torno al 65%).

Viento: vientos flojos, variables a los largo del día: ESE por las mañanas, girando a SSW-W por la tarde. Con esta situación los vientos orográficos cogen mucho protagonismo. Aumento de la velocidad el viernes tarde y sobre todo el sábado por el acercamiento de la vaguada (mucha incertidumbre).

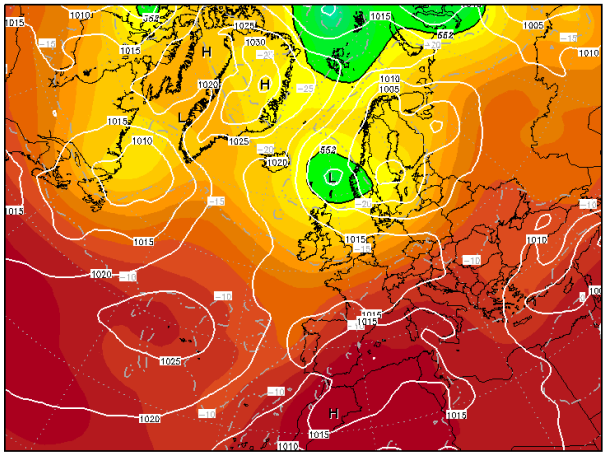
Inestabilidad: Potencial convectivo elevado en capas bajas (Haines en valores máximos) en toda la región por la tarde durante toda la semana por el calentamiento de la superficie. Hasta los 3000-3500m. Presencia de baja térmica.

Lluvias: Sin probabilidad de lluvia.

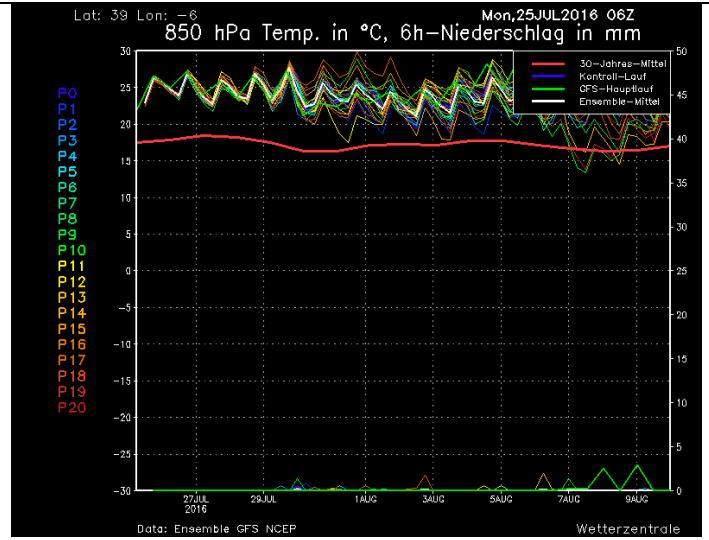
Medio plazo (D+3-D+6)

Descripción sinóptica: Todo apunta a una continuidad de la corriente en chorro algo más al sur y por lo tanto de la advección anticiclónica de oeste. Si en análisis del corto plazo hablábamos de incertidumbre, en este horizonte temporal podríamos hablar de casi ciencia ficción, por lo que habrá que ver primero el comportamiento de la vaguada del final de semana para intuir como podrá ir el fin de semana.

Init : Mon,25JUL2016 06Z Valid: Sat,30JUL2016 06Z
 500 hPa Geopot. (gpm), T (C), Bodendruck (hPa)



Data: GFS OPERATIONAL 1.000°
 (C) Wetterzentrale
 www.wetterzentrale.de



Data: Ensemble GFS NCEP

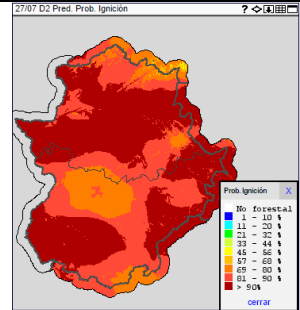
Wetterzentrale

Fuente: wetterzentrale.de. Modelo GFS

Implicaciones operativas

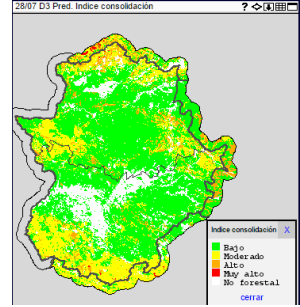
Condiciones de inicio: Serán muy favorables para el inicio, los valores de temperatura y humedad seguirán desfavorables y la recuperación nocturna de la humedad de los combustibles será prácticamente nula en zonas orientales.

Mapa de la probabilidad de ignición. (situación más desfavorable para el MIÉRCOLES)



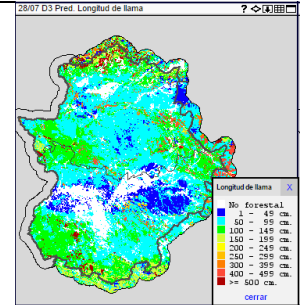
Capacidad de consolidación: Este es un índice que responde mucho a la velocidad de viento, por eso el mapa no aparenta ser especialmente desfavorable, pero la acumulación de días sin lluvias y la acumulación de días cálidos y secos aportan al combustible una sequedad suficiente para una rápida evolución, aun sin la acción del viento. El jueves aparecería algo de viento y elevaría ligeramente este índice.

Mapa de índice de consolidación. (situación más desfavorable para el JUEVES)



Capacidad de extinción: Incendios fuera de capacidad en ataque directo para medios terrestres en zonas con pendientes significativas y donde el viento sea significativo, sobre todo el jueves. Ojo con el potencial convectivo que puede complicar los incendios en zonas de acumulación matorral, con transiciones a copas por continuidad vertical.

Mapa de longitud de llama. (situación más desfavorable para el JUEVES)



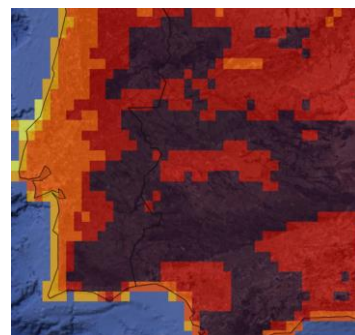
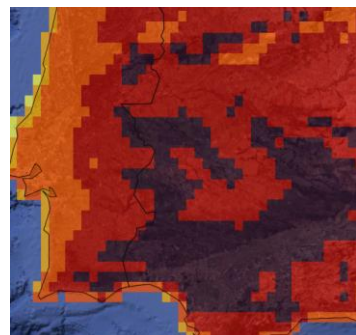
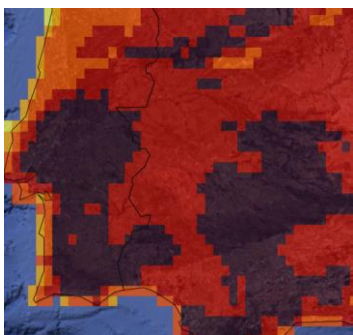
FWI

MARTES

MIÉRCOLES

JUEVES

Fuente: EFFIS



Fire Danger Forecast

- Very Low
- Low
- Moderate
- High
- Very High
- Extreme