

Condiciones previas

Días sin lluvia*/Lluvia últimos 5 días

Hoyos: 5 días/8,2mm
 Pinofranqueado: 6 días/0,4mm
 Aldeanueva de v.: 6 días/1,0mm
 Guadalupe: 5 días/6,6 mm
 Mirabel: 6 días/0,0 mm
 Cáceres: 6 días/0,0 mm
 Pueblo de Ob.: 5 días/12,4 mm
 Puebla de Alc.: 5 días/25,8 mm
 Monterrubio de la s: 6 días/0,6mm
 Badajoz: 5 días/3,6 mm
 Zafra: 6 días/0,0 mm
 *>5mm

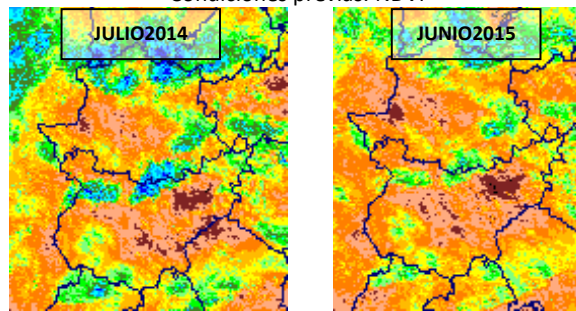
Fuente: REDAREX-METEOROS-METEOCLIMATIC

Temperaturas máximas (D0/D-5)

Hoyos: 28,5°C*
 Pinofranqueado: 31,2°C
 Aldeanueva de V.: 28,9°C
 Guadalupe: 30,6°C
 Mirabel: 28,9°C*
 Cáceres: 31,2°C
 Puebla de Obando.: 31,3°C
 Puebla de Alc.: 29,7°C
 Monterrubio de la s: 29,6°C
 Badajoz: 32,7°C
 Zafra: 31,4 °C
 *Serie incompleta

Fuente:REDAREX-METEOROS-METEOCLIMATIC

Condiciones previas. NDMI



Otro ejemplo más del déficit hídrico que sufrimos durante esta campaña. Se trata de una imagen compuesta a partir del satélite NOAA-19 de la primera decena del mes de julio de 2014 con la primera decena de junio de 2015. A pesar del desfase temporal de la comparativa, se pone de manifiesto el déficit de humedad en comparación con el año 2014. Las lluvias de los pasados días han mermado este déficit de algunas zonas de NE donde las lluvias han sido más significativas (>50mm), sin embargo el resto de las zonas recuperará la disponibilidad del combustible.

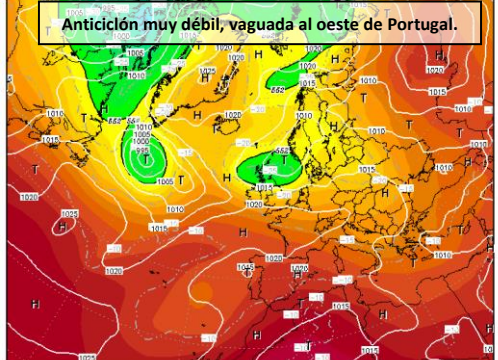
Fuente AEMET

Situación Sinóptica Actual (D0/D3)

Ambiente anticiclónico en todo el oeste de Europa. El anticiclón se coloca en su posición clásica, si bien parece que no es muy contundente, en altura la dorsal no es muy potente por lo que a medio plazo el puente anticiclónico podría verse roto por una borrasca desde el norte. En algunos modelos para domingo o lunes se observa una pequeña depresión en altura que podría generar algo de inestabilidad en la zona norte. Situación típica de la fecha.

Init : Fri,19JUN2015 00Z Valid: Mon,22JUN2015 00Z

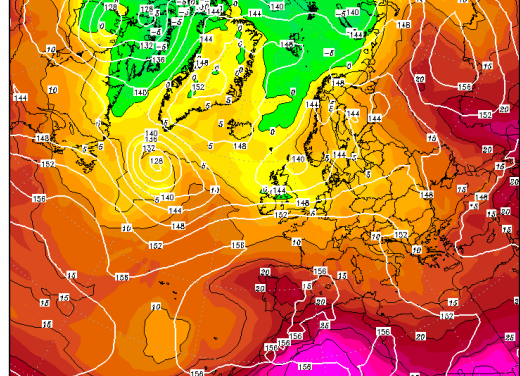
500 hPa Geopot. (gpm), T (C) und Bodendr. (hPa)



Daten: GFS-Modell des amerikanischen Wetterdienstes (C) Wetterzentrale www.wetterzentrale.de

Init : Fri,19JUN2015 00Z Valid: Mon,22JUN2015 00Z

850 hPa Geopot. (gpm) und Temperatur (Grad C)

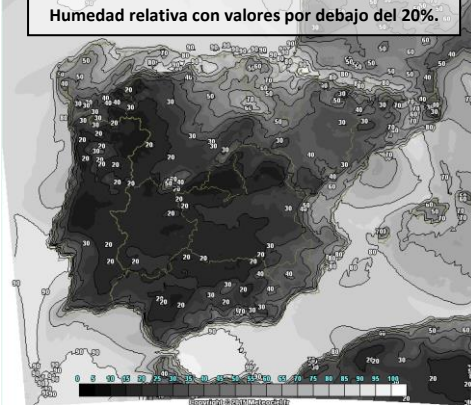


Daten: GFS-Modell des amerikanischen Wetterdienstes (C) Wetterzentrale www.wetterzentrale.de

Run WRF MM5 6.05*9 Z du Vendredi 19 juin 2015

Samedi 20 juin 2015 17:00 locale (p-300)

Humidité & Rel (%)

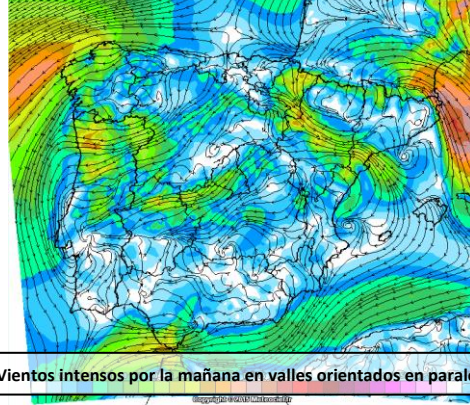


Copyright: www.meteoexplor.com

Run WRF MM5 6.05*9 Z du Vendredi 19 juin 2015

Samedi 20 juin 2015 6:00 locale (p-200)

Velocidad del viento (km/h)



Copyright: www.meteoexplor.com

Fuente: watterzentrale.de y meteociel.fr correspondiendo con los modelos GFS global y WRF 0.05°.

Temperaturas: Temperaturas elevadas:

- Temperaturas máximas: Máximas de 32 a 36°C más o menos homogéneas durante todo el fin de semana.
- Temperaturas mínimas: Mínimas cercanas a los 20°C incluso puntualmente superior. En zonas de montaña aún mantienen mínimas sobre los 15°C.

Humedad relativa: Mínimas por debajo del 20% casi generalizado en la región. Las máximas que no llegaran al 50% en amplias zonas del interior, superior en zonas de valle llegando al 75%.

Viento: De componen NE, débil en general, puntualmente vientos orográficos de cierta intensidad en el Valle del Tajo por las mañanas. Con el descenso térmico de la primera parte de la semana que viene, se espera que por la tarde del domingo se intensifique el viento cambiando de dirección a SSW con rachas superiores a los 30km/h en centro y sur de la región, que posiblemente se extienda al lunes.

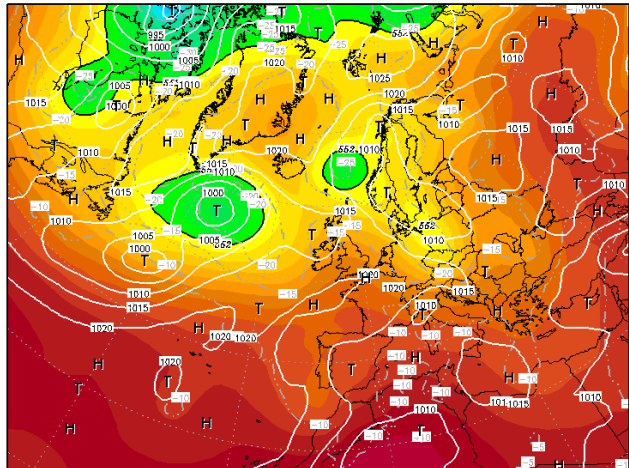
Inestabilidad: Inestabilidad muy marcada en la franja baja de la atmosfera debido al calentamiento de la superficie con HAINES en niveles máximos. La posibilidad de afección de una débil vaguada en altura favorecería la convección a niveles superiores.

Lluvias: lluvias poco probables, si bien puede desarrollarse algunas nubes de evolución en zonas serranas del norte y este de la región para el domingo, que puntualmente podrán desembocar en algún chubasco tormentoso muy aislado.

Medio plazo (D+3-D+6)

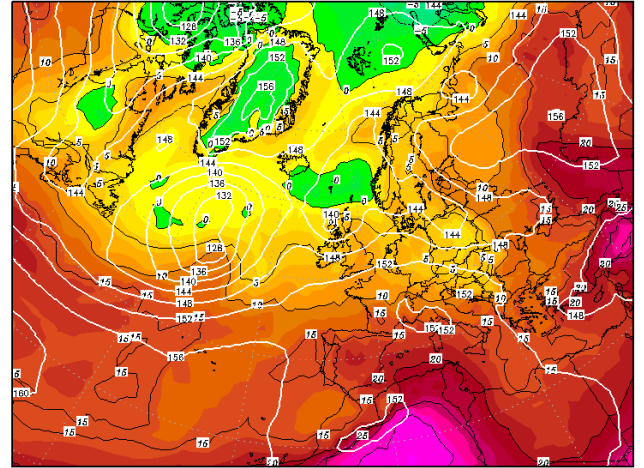
Descripción sinóptica: El anticiclón debilitado deja el paso a una borrasca en el entorno de las Islas Británicas, que cambiaría el régimen de vientos y moderaría los registros de temperatura y humedad. El viento también sería más intenso y de componente WSW probablemente. Como no son centros de acción muy marcados, la predicción tiene cierta incertidumbre. Como avance, aunque se escape temporalmente de este boletín, los modelos llevan algunas salidas marcando la primera advección seria de SE con una masa continental seca del norte de África. Se confirmara en próximos boletines.

Init : Fri,19JUN2015 00Z Valid: Tue,23JUN2015 18Z
500 hPa Geopot. (gpm), T (C) und Bodendr. (hPa)



Daten: GFS-Modell des amerikanischen Wetterdienstes
(C) Wetterzentrale
www.wetterzentrale.de

Init : Fri,19JUN2015 00Z Valid: Wed,24JUN2015 06Z
850 hPa Geopot. (gpm) und Temperatur (Grad C)



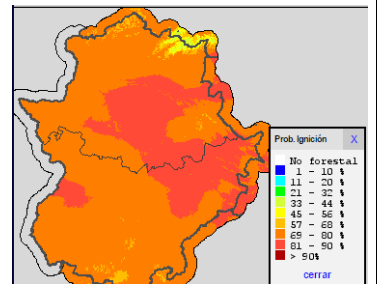
Daten: GFS-Modell des amerikanischen Wetterdienstes
(C) Wetterzentrale
www.wetterzentrale.de

Fuente: wetterzentrale.de. Modelo GFS Global

Implicaciones operativas

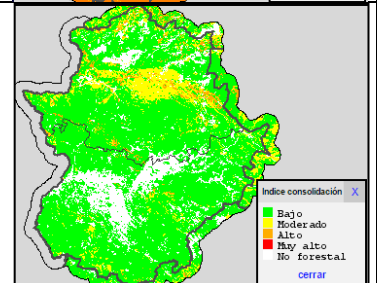
Condiciones de inicio: Con la inercia de las lluvias pasadas ya casi perdida, las condiciones de inicio vuelven a ser muy favorables, por encima del 90% de probabilidad de ignición en gran parte de la región.

Mapa de la probabilidad de ignición. (situación más desfavorable para el sábado)



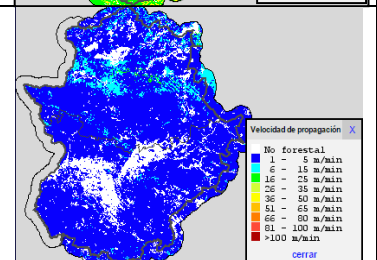
Capacidad de consolidación: Como pudimos ver en el día de ayer (18/06/2015) en las zonas con menor aporte hídrico en el último episodio de lluvias es fácil que los incendios consoliden fácilmente en zonas con vientos moderados y combustibles finos, muy por encima del índice que aporta meteorológica.

Mapa de índice de consolidación. (situación más desfavorable para el sábado)



Capacidad de extinción: A priori no se esperan condiciones que comprometan el ataque directo y la capacidad de extinción solo se puede ver limitada en zonas con mayor intensidad de viento sobre pastos, sobre todo el domingo en zonas del sur y centro cuando coincidirán viento, temperatura y humedad en valores desfavorables.

Mapa de longitud de llama. (situación más desfavorable para domingo)



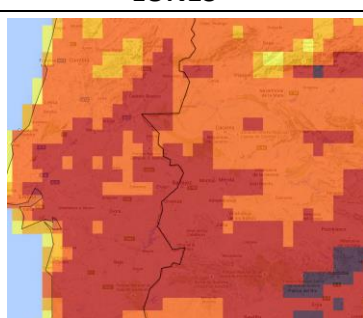
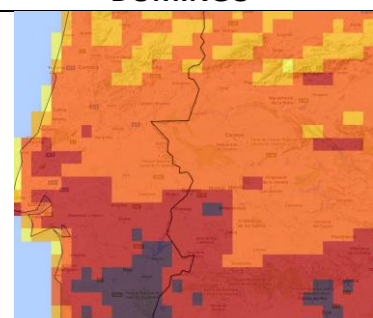
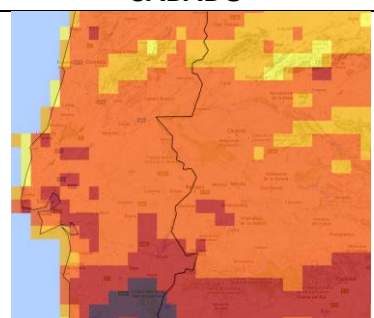
FWI

SABADO

DOMINGO

LUNES

Fuente: EFFIS



Fire Danger Forecast

- Very Low
- Low
- Moderate
- High
- Very High
- Extreme