

Condiciones previas

Días sin lluvia*/Lluvia últimos 5 días	Temperaturas máximas (D0/D-5)
Hoyos: 30 días/0,0mm Pinofranqueado: 31 días/0,0mm Aldeanueva de v.: 31 días/0,0mm Guadalupe: 30 días/0,0 mm Mirabel: 30 días/0,0 mm Cáceres: 31 días/0,0 mm Pueblo de Ob.: 30 días/0,0 mm Puebla de Alc.: 30 días/0,0 mm Monterrubio de la s: 28 días/0,0mm Badajoz: 30 días/0,0 mm Zafra: 31 días/0,0 mm	Hoyos: 37,6°C* Pinofranqueado: 37,9°C Aldeanueva de V.: 36,3°C Guadalupe: 37,8°C Mirabel: 37,6°C Cáceres: 38,6°C Puebla de Obando.: 36,9°C Puebla de Alc.: 39,5°C Monterrubio de la s: 39,7°C Badajoz: 37,5°C Zafra: 37,7°C
*>5mm Fuente: REDAREX-METEOROS-METEOClimATIC	*Serie incompleta Fuente: REDAREX-METEOROS-METEOClimATIC

Condiciones previas. Resúmenes junio

Estación	Temperatura Media Mensual (°C)	Anomalia	Carácter térmico
CACERES	24,8	1,9	muy cálido
GUADALUPE	23,3	1,5	cálido
NAVALMORAL DE LA MATA	24,7	1,6	muy cálido
PLASENCIA	25,0	1,9	muy cálido
VALENCIA DE ALCANTARA	23,3	2,2	muy cálido
BADAJOS/TALAVERA 'B. A.'	25,5	2,0	muy cálido
DON BENITO	25,7	2,4	muy cálido
FREGENAL DE LA SIERRA	21,6	2,2	muy cálido
MÉRIDA	25,1	1,5	muy cálido
ZAFRA	23,9	1,9	muy cálido

El panorama que aporta la tabla anterior publicada por AEMET, es muy claro, a pesar de al menos dos periodos fríos durante el mes, la persistencia de la entrada de sureste ha dejado los registros medios del mes pasado entre cálidos y muy cálidos, con más de 2°C superiores a en parte de las estaciones de referencia de AEMET, con el agudizamiento del déficit hídrico de la vegetación.

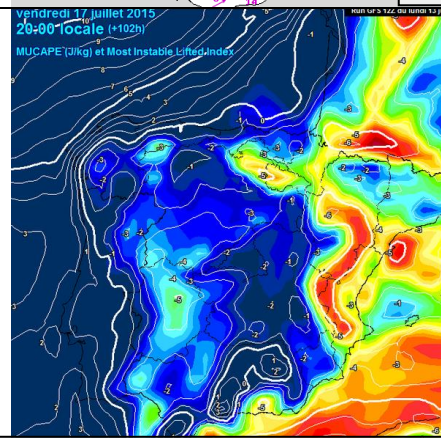
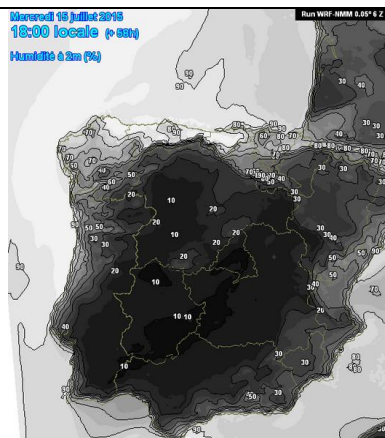
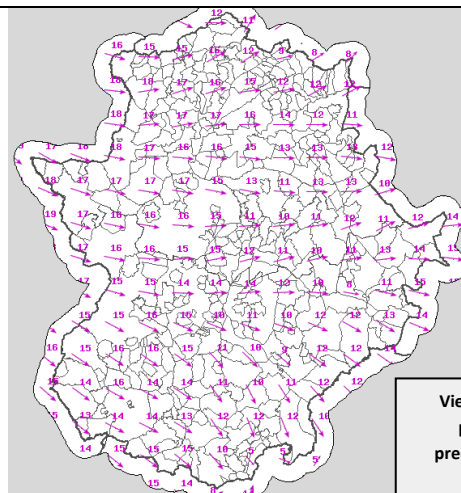
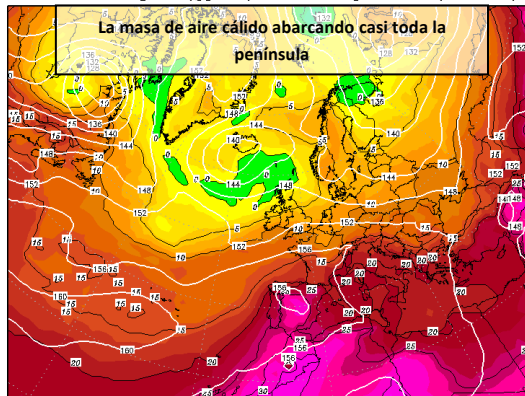
Fuente: AEMET

Situación Sinóptica Actual (D0/D3)

Seguimos con una situación meteorológica desfavorable. La entrada de sur continúa, con un anticiclón muy estirado desde Azores hasta Centroeuropa (reforzado en altura por la dorsal al menos hasta el miércoles), dejando vía libre a la advección de sureste gracias a la baja térmica que desde el norte de África alcanza la Península Ibérica, incluso cerrando isobara sobre el centro peninsular. A partir del jueves (quizás miércoles) una vaguada atlántica se acercará al noroeste de la península afectando a nuestra región con las siguientes consecuencias:

- Bajada leve de temperatura, sobre todo en la mitad occidental.
- Subida leve de la humedad relativa en la mitad occidental.
- Aumento de la velocidad del viento
- Posibilidad de tormentas, alentadas por las elevadas temperaturas y relativamente secas.

Init : Mon,13JUL2015 12Z Valid: Tue,14JUL2015 18Z
850 hPa Geopot. (gpm) und Temperatur (Grad C)



Fuente: www.wetterzentrale.de y meteociel.fr correspondiendo con los modelos GFS global, Meteorología y WRF 0.65.

Temperaturas:

- Temperaturas máximas: muy altas de lunes a miércoles (37-41°C), bajando de 2 a 3°C a partir del jueves, sobre todo al W.
- Temperaturas mínimas: superior a los 20-23°C casi generalizado. Bajada por el W, a partir del jueves y valles bien orientados.

Humedad relativa: Muy desfavorable con mínimos inferiores al 10%, sobre todo el miércoles, y máximos que se quedarán por debajo del 40% en zonas orientales. Recuperación de los niveles de HR nocturnos a partir del jueves, sobre todo en W y valles paralelos.

Viento: Vientos débiles de forma general, más intensos por la tarde alcanzando incluso rachas superiores a 25-30km/h, sobre todo miércoles, jueves y viernes tarde, cuando pueden darse rachas superiores a 35km/h de forma puntual. Componente WSW. Quizas en la segunda mitad de la semana vientos intensos de norte en las sierras del NW.

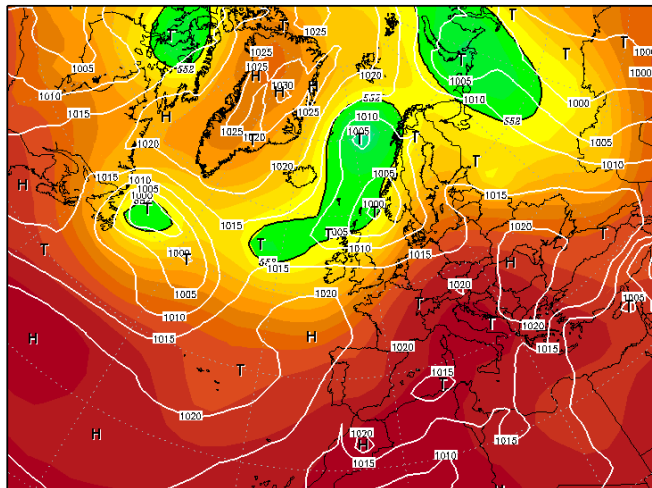
Inestabilidad: Inestabilidad muy marcada en los 3000-3500 primeros metros de la atmosfera en los 2/3 orientales, los índices manejados marcan niveles máximos de inestabilidad en esa franja en un ambiente muy seco. A partir del miércoles la inestabilidad superaría el límite anterior. Posibilidad de tormentas.

Lluvias: Aunque hay mucha incertidumbre en las predicciones, es probable que aparezca nubosidad de evolución a partir del miércoles que pueden derivar en tormentas sobre todo el viernes. Serían puntuales y con poco aporte hídrico, que además encontrara un ambiente muy seco en superficie.

Medio plazo (D+3-D+6)

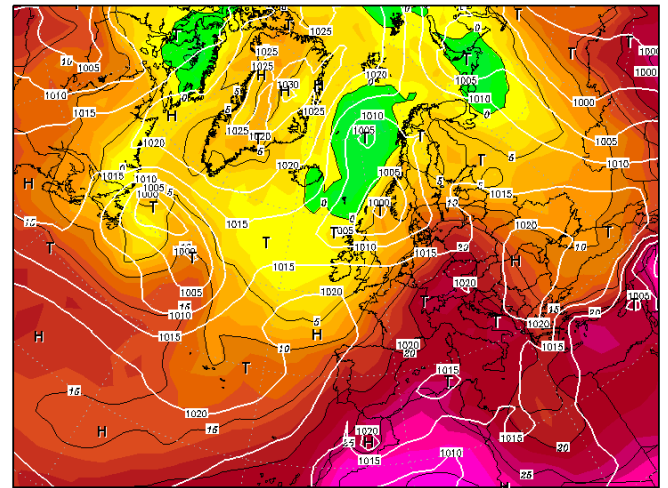
Descripción sinóptica: A partir del viernes incertidumbre en la predicción, si bien no parece que los patrones cambien drásticamente. En un principio el marco anticiclónico se mantiene, si bien podríamos tener valores más favorables de temperatura y humedad relativa propiciada por una débil entrada de poniente, gracias a una vaguada atlántica. Se confirmaría en el siguiente boletín meteorológico.

Init : Mon,13JUL2015 00Z Valid: Sat,18JUL2015 00Z
500 hPa Geopot. (gpm) und Bodendruck (hPa)



Daten: ECMWF
 (C) Wetterzentrale
 www.wetterzentrale.de

Init : Mon,13JUL2015 00Z Valid: Sat,18JUL2015 00Z
850 hPa Temp. (Grad C) und Bodendruck (hPa)



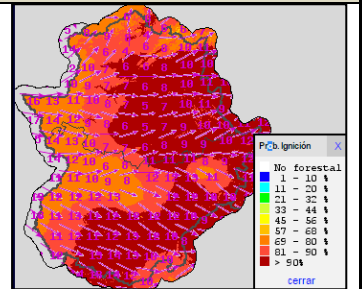
Daten: ECMWF
 (C) Wetterzentrale
 www.wetterzentrale.de

Fuente: wetterzentrale.de. Modelo ECMWF

Implicaciones operativas

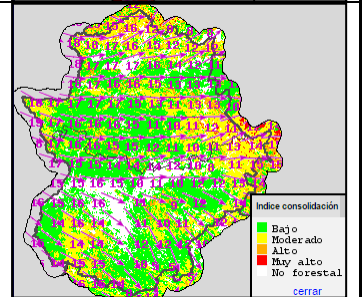
Condiciones de inicio: Condiciones de inicio muy favorables en las horas centrales del día con humedades relativas bajas en toda la región y temperaturas elevadas, aunque más marcado en la zona oriental y sur como se aprecia en la imagen. La no recuperación de la humedad por la noche hará que los combustibles finos estén disponibles desde primera hora.

Mapa de la probabilidad de ignición. (situación más desfavorable para el miércoles)



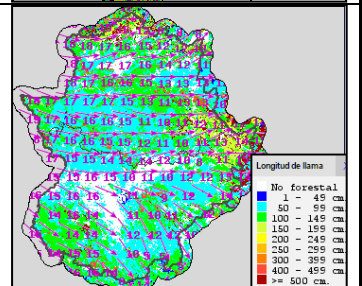
Capacidad de consolidación: Los incendios consolidan con mucha facilidad en todo tipo de combustibles, con evoluciones rápidas a pesar de los vientos débiles, incluso sin pendiente, como hemos podido ver en incendios recientes.

Mapa de índice de consolidación. (situación más desfavorable para el miércoles)



Capacidad de extinción: Ambiente favorable para la una intensidad elevada de los incendios, con dificultad para el ataque directo a poco que exista acumulacion de combustible. Posibilidad elevada de transición a copas en las horas más desfavorables. Desarrollo de columnas convectivas con aparición de focos secundarios.

Mapa de longitud de llama. (situación más desfavorable para el miércoles)



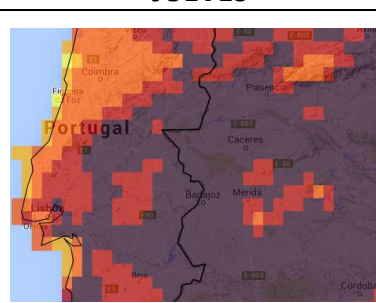
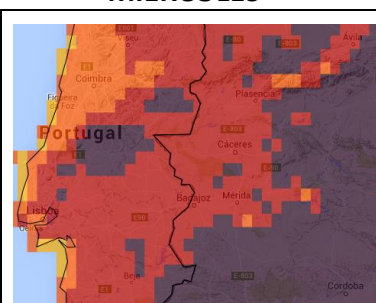
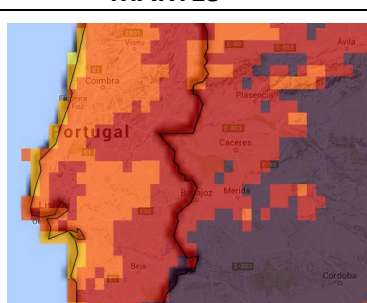
FWI

MARTES

MIERCOLES

JUEVES

Fuente: EFFIS



Fire Danger Forecast

- Very Low
- Low
- Moderate
- High
- Very High
- Extreme